

Les Landes à Saint-Lézin



Visorando



Randonnée n°3515271

Une randonnée proposée par ôsezMauges! Tourisme et développement en Val de Loire

Dans un paysage de bocage préservé, croix et calvaires jalonnent votre balade bucolique autour de Saint-Lézin.

Durée :	2h50	Difficulté :	Facile
Distance :	9.49km	Retour point de départ :	Oui
Dénivelé positif :	30m	Activité :	A pied
Dénivelé négatif :	30m		
Point haut :	110m	Commune :	Saint-Lézin (49120)
Point bas :	88m		



Description

Départ à l'église moderne, suivre le balisage **bleu**

(D/A) Rejoignez la Rue du Val d'Aubance en prenant à droite, traversez le ruisseau et tournez à droite vers la Haute Boitellerie.

(1) Après avoir passé la station d'épuration, prenez le chemin à gauche et suivez-le jusqu'à la Mitaudière.

(2) Au lieu-dit, prenez à droite puis le 2^e chemin à gauche, qui traverse le bois. Rejoignez une route goudronnée que vous suivrez tout jusqu'à la Chauvinière.

(3) Poursuivez tout droit et arrivez à l'intersection (cote 93) avec le sentier bleu de la Boulinière (La Jumellière, également bleu).

(4) Prenez le chemin à gauche et filez jusqu'à l'Angevinière.

(5) Prenez le chemin à droite aussitôt après avoir passé le lieu-dit et poursuivez direction la Gâchetière.

(6) Tournez à gauche et continuez tout droit jusqu'à la D149.

(7) Tournez à gauche, longez la route sur 100 m et tournez à droite puis à gauche direction la Grande Mariolaie.

(8) Vous arrivez à la D349, tournez à droite puis virez au °°er°) chemin à gauche. À l'intersection, faites un gauche-droite pour aller vers les Lambarderies.

(9) Une fois atteintes, tournez à gauche et filez tout droit jusqu'au centre bourg et retour à l'église **(D/A)**.

Points de passages

D/A Église moderne

N 47.250109° / O 0.773095° - alt. 96m - km 0

1 Cote 104. À gauche

N 47.249385° / O 0.765825° - alt. 105m - km 0.71

2 La Mitaudière

N 47.250187° / O 0.754647° - alt. 108m - km 1.67

3 La Chauvinière

N 47.255197° / O 0.749143° - alt. 100m - km 2.55

4 Bifurcation (croix)

N 47.260592° / O 0.749764° - alt. 92m - km 3.19

5 Chemin à droite après l'Angevinière

N 47.255252° / O 0.762606° - alt. 98m - km 4.35

6 La Gâchetière

N 47.260954° / O 0.769508° - alt. 101m - km 5.17

7 D149. À gauche

N 47.253881° / O 0.780986° - alt. 98m - km 6.38

8 D349 à droite

N 47.246547° / O 0.781377° - alt. 108m - km 7.31

9 Les Lambarderies

N 47.243577° / O 0.771812° - alt. 97m - km 8.6

D/A Église moderne

N 47.250107° / O 0.773097° - alt. 96m - km 9.49

Informations pratiques

A proximité

Église moderne :

L'ancienne église construite en 1875 a été très endommagée par une tornade en 1978. Il a été décidé de l'abattre et de bâtir à la place une église moderne, simple dans sa conception, avec, à proximité, un clocher bas. Elle a été consacrée en 1981.

Donnez-nous votre avis sur : <https://www.visorando.com/randonnee-les-landes-a-saint-lezin/>

En savoir plus : ôsezMauges! Tourisme et développement en Val de Loire

Tel : 02 41 72 62 32 - Email : contact@osezmauges.fr - Site internet : <https://www.osezmauges.fr/>

Téléchargez l'application Visorando pour suivre cette randonnée



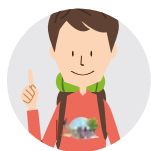
Visorando et l'auteur de cette fiche ne pourront pas être tenus responsables en cas d'accident survenu sur ce circuit.



LA CHARTE

du *visor* randonneur

Préparation de sa randonnée



BIEN CHOISIR SA RANDONNÉE

en fonction de sa durée, et de sa difficulté, en fonction de ses compétences et de sa condition physique.



CONSULTER LA MÉTÉO

et se renseigner sur les particularités du site : neige, température, horaires et coefficient des marées, vent, risque d'incendie...



S'ÉQUIPER EN CONSÉQUENCE

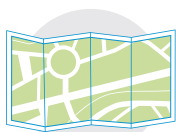
équipement particulier, moyen d'alerte, trousse à pharmacie, vêtements... et prendre de quoi boire et s'alimenter.



PRÉVENIR

au moins une personne du projet de randonnée.

Comportement pendant la randonnée



RESTER SUR LES SENTIERS

(sauf cas exceptionnel).



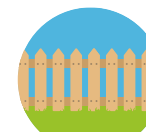
RESPECTER

les cultures et les prairies, ne pas cueillir ou ramasser les fruits.



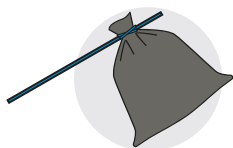
RESPECTER LES INTERDICTIONS

propres au site : ne pas cueillir, ne pas faire de feu, ne pas camper...



REFERMER

les clôtures et barrières après les avoir ouvertes, demeurer prudent en cas de troupeau et s'en écarter.



RAMENER SES DÉCHETS

ne pas laisser de traces de son passage.



ÊTRE DISCRET

respectueux et courtois vis à vis des autres usagers.



GARDER LA MAÎTRISE DE SON CHIEN

le tenir attaché, l'avoir auprès de soi à chaque croisement d'autres usagers, pouvoir le rappeler à tout moment. Randonner avec son chien est à proscrire en présence de troupeaux.



LA NATURE EST UN MILIEU VIVANT

qui évolue avec le temps, randonner c'est partir à l'aventure avec les risques qui y sont liés. Savoir renoncer et faire demi-tour est aussi un geste responsable.

Qu'il soit privé ou public, vous randonnez toujours sur un terrain ne vous appartenant pas, particulièrement s'il est privé, les propriétaires autorisent (généreusement, gracieusement ou aimablement) le passage.

Merci de ne pas poursuivre en justice en cas d'accident ceux chez qui vous randonnez au risque de se voir interdire ce loisir; mais vous pouvez signaler tout risque rencontré.