

# Boucle des Cabournes à Jallais



Visorando



Randonnée n°2520463

Une randonnée proposée par ôsezMauges! Tourisme et développement en Val de Loire

Découvrez la campagne tranquille des Mauges à travers ce sentier champêtre. Vous pourrez profiter du cadre très agréable du bocage vallonné des Mauges en traversant des espaces boisés ombragés. Vous traverserez des milieux et espaces allant de la route de campagne avec une vue dégagée sur les champs aux chemins creux bordés de chênes. À proximité du parking, vous pourrez trouver les vestiges d'un ancien moulin, désormais lieu à la mémoire de Jean-Nicolas Stofflet, général de la Guerre de Vendée.

<b>Durée :</b>	2h50	<b>Difficulté :</b>	Moyenne
<b>Distance :</b>	9.79km	<b>Retour point de départ :</b>	Oui
<b>Dénivelé positif :</b>	23m	<b>Activité :</b>	A pied
<b>Dénivelé négatif :</b>	20m		
<b>Point haut :</b>	123m	<b>Commune :</b>	Jallais (49510)
<b>Point bas :</b>	105m		



## Description

Ce sentier est particulier car il passe sur 5 communes (Jallais, La Chapelle-Rousselin, Saint-Lezin, Neuvy-en-Mauges et La Poitevineière.

Se garer sur la petite aire de stationnement entre la Maison Neuve et la Tuilerie.

### Randonnée balisée en Blanc tout le long.

**(D/A)** Partir au Sud vers la Tuilerie en restant sur la Route des Cabournes pendant 1200m environ.

**(1)** Arrivé face au Humeau Picard, prendre le chemin sur la gauche pendant 400m. Une fois arrivé sur le chemin, reprendre le sentier à gauche puis à droite pour contourner le bâtiment des Deux Croix sur votre droite. Il y a un calvaire sur votre gauche. Continuer sur le chemin tout droit jusqu'à la Richaudière.

**(2)** Laisser les bâtiments à droite. Au bout du sentier 200m plus loin, à l'intersection en T, prendre à droite et traversez le lieu-dit les Noues. Restez sur ce chemin jusqu'au prochain croisement.

**(3)** À l'intersection, prendre à gauche en laissant le calvaire sur votre gauche et continuer tout droit pendant 1,5km environ.

**(4)** Traverser la D249 et prendre le chemin juste en face pour rentrer dans le bois. Continuer toujours tout droit pendant 600m en ignorant les chemins partant à gauche ou à droite. Au bout du sentier, à l'intersection en T vous verrez la Croix Bourreau à votre gauche. À la lisière du bois, prendre à gauche jusqu'à la prochaine intersection.

**(5)** Virer à droite et suivre le chemin arboré sur 1.2km environ.

**(6)** Arrivé sur la route, tourner à gauche vers le lieu-dit les Landes Janneteau. Longer cette route jusqu'au lieu-dit la Teulière. 100m après, prendre le chemin creux à gauche et longer les parcelles agricoles.

**(7)** À l'intersection en T des sentiers, virer à droite et traverser l'élevage avicole en veillant à rester sur le chemin puis traverser la D249 pour rejoindre le point de départ **(D/A)**.

## Informations pratiques

### A proximité

**Village Les Cabournes :** Vous pourrez y observer des vieilles maisons et leurs dépendances typiques des Mauges avec des

### Points de passages

- D/A Aire de stationnement**  
N 47.245199° / O 0.809261° - alt. 117m - km 0
- 1 À gauche à l'Humeau Picard**  
N 47.236433° / O 0.801346° - alt. 114m - km 1.2
- 2 La Richaudière**  
N 47.245012° / O 0.801415° - alt. 109m - km 2.31
- 3 Calvaire, à gauche**  
N 47.25043° / O 0.799626° - alt. 107m - km 3.07
- 4 Tout droit à la D249**  
N 47.257092° / O 0.815998° - alt. 115m - km 4.52
- 5 Intersection, à droite**  
N 47.251547° / O 0.823818° - alt. 122m - km 5.49
- 6 Jonction route, à gauche**  
N 47.253891° / O 0.839404° - alt. 110m - km 6.73
- 7 Intersection en T, à droite**  
N 47.247902° / O 0.816475° - alt. 117m - km 9.14
- D/A Aire de stationnement**  
N 47.245352° / O 0.809325° - alt. 117m - km 9.79

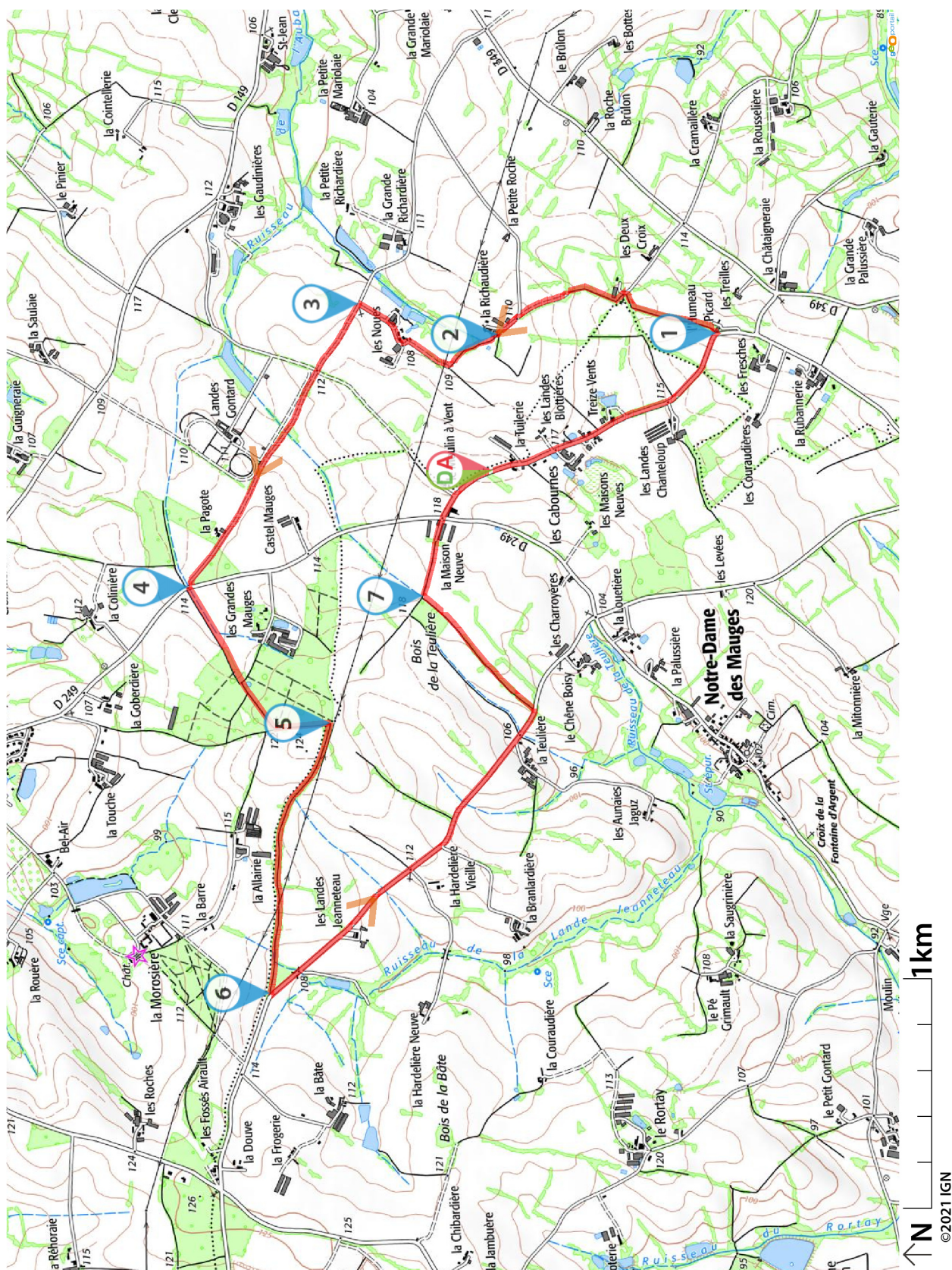
briques apparentes et des tuiles. Le nom du village est un peu curieux et son origine un peu mystérieuse. On dit que non loin de là, avant la Révolution, les 4 curés de Neuvy, La Poitevinière, Saint-Lézin et Jallais auraient pu dîner à la même table en étant assis chacun dans sa paroisse ! D'où le nom de « Cabournes » c'est-à-dire « quatre bornes ». On dit aussi que les premiers habitants du lieu, de pauvres gens, habitaient de pauvres cabanes : « les Cabournes ». On raconte encore que les habitants du lieu étaient coiffés de chapeaux bizarres ; comme des capuchons de moines : un « cabourne »... À vous de choisir l'explication qui vous convient le mieux !

Donnez-nous votre avis sur : <https://www.visorando.com/randonnee-boucle-des-cabournes-a-jallais/>

**En savoir plus :** *ôsezMauges! Tourisme et développement en Val de Loire*

Tel : 02 41 72 62 32 - Email : [contact@osezmauges.fr](mailto:contact@osezmauges.fr) - Site internet : <https://www.osezmauges.fr/>

Téléchargez l'application Visorando pour suivre cette randonnée



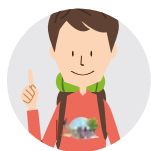
Visorando et l'auteur de cette fiche ne pourront pas être tenus responsables en cas d'accident survenu sur ce circuit.



# LA CHARTE

## du visorandonneur

### Préparation de sa randonnée



#### BIEN CHOISIR SA RANDONNÉE

en fonction de sa durée, et de sa difficulté, en fonction de ses compétences et de sa condition physique.



#### CONSULTER LA MÉTÉO

et se renseigner sur les particularités du site : neige, température, horaires et coefficient des marées, vent, risque d'incendie...



#### S'ÉQUIPER EN CONSÉQUENCE

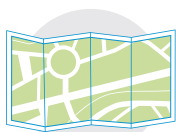
équipement particulier, moyen d'alerte, trousse à pharmacie, vêtements... et prendre de quoi boire et s'alimenter.



#### PRÉVENIR

au moins une personne du projet de randonnée.

### Comportement pendant la randonnée



#### RESTER SUR LES SENTIERS

(sauf cas exceptionnel).



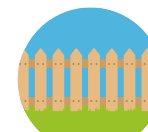
#### RESPECTER

les cultures et les prairies, ne pas cueillir ou ramasser les fruits.



#### RESPECTER LES INTERDICTIONS

propres au site : ne pas cueillir, ne pas faire de feu, ne pas camper...



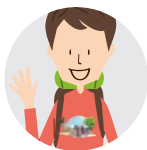
#### REFERMER

les clôtures et barrières après les avoir ouvertes, demeurer prudent en cas de troupeau et s'en écarter.



#### RAMENER SES DÉCHETS

ne pas laisser de traces de son passage.



#### ÊTRE DISCRET

respectueux et courtois vis à vis des autres usagers.



#### GARDER LA MAÎTRISE DE SON CHIEN

le tenir attaché, l'avoir auprès de soi à chaque croisement d'autres usagers, pouvoir le rappeler à tout moment. Randonner avec son chien est à proscrire en présence de troupeaux.



#### LA NATURE EST UN MILIEU VIVANT

qui évolue avec le temps, randonner c'est partir à l'aventure avec les risques qui y sont liés. Savoir renoncer et faire demi-tour est aussi un geste responsable.

Qu'il soit privé ou public, vous randonnez toujours sur un terrain ne vous appartenant pas, particulièrement s'il est privé, les propriétaires autorisent (généreusement, gracieusement ou aimablement) le passage.

Merci de ne pas poursuivre en justice en cas d'accident ceux chez qui vous randonnez au risque de se voir interdire ce loisir; mais vous pouvez signaler tout risque rencontré.