



# Parcours des Bords de Loire - Juigné-sur-Loire



Consultez ce circuit sur votre ordinateur ou votre mobile

[www.cirkwi.com/circuit/50393](http://www.cirkwi.com/circuit/50393)

En famille ou entre amis, à pied ou à vélo, parcourez le sentier de randonnée balisé du Parcours des Bords de Loire, à la découverte du paysage ligérien et viticole de Juigné-sur-Loire, entre Loire et Aubance. Observez les riches paysages de bords de Loire classés par l'Unesco, le Parc Intercommunal des Garennes ou encore le Vieux Louet et le Pont du Magasin.

Le balisage de ce circuit est de couleur jaune. Le circuit est balisé dans les deux sens.

Certaines parties du parcours peuvent rester très humides ou inondées par temps pluvieux ou périodes de crues.

Départ : **47.40815, -0.4755**  
Chemin du Vieux Louet 49610 Juigné-sur-Loire

Style du circuit :

Difficulté :  **1h 30m**  


Distance :  **6.5 km**     24 m     9 m  
 17 m     -16 m



Chemin du Vieux Louet 49610 Juigné-sur-Loire

Altitude : 24m

Categorie : Château, Eglise & Abbaye

## Eglise



Dans sa partie plus ancienne (XIème et XIIème siècles), l'église est classée par les Monuments Historiques. Le chœur témoigne du style angevin dit Plantagenêt (XIIIème siècle). Son clocher était dressé à l'origine à l'entrée du chœur. En 1853, il tombe, la nef et les bas-côtés sont alors refaits.



13 Grand Rue 49610 Juigné-sur-Loire

Altitude : 23m

Categorie : Patrimoine religieux

## Monastère



(Demeure privée) : cet ancien presbytère des XVe et XVIe siècles, est une vaste construction aux cheminées de grand style. Ses extérieurs sont remarquablement aménagés en jardin "à la Française".



11 Grand Rue 49610 Juigné-sur-Loire

Altitude : 22m

Categorie : Monuments et Architecture

## La Pinsonneray



(Demeure privée) : logis du XVIIIe siècle ayant conservé sa façade primitive, avec ses lucarnes à chapeaux de gendarmes dans le toit mansardé.

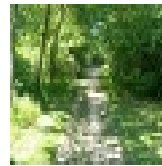


1 Grand Rue 49610 Juigné-sur-Loire

Altitude : 24m

Categorie : Réserve naturelle

## Parc intercommunal des Garenes



Ces anciennes carrières d'ardoise, en pleine activité au XVème siècle, ont notamment fourni les ardoises destinées à la reconstruction de la ville de Londres (1666), suite à l'incendie qui l'a ravagée. Parc naturel de 26 hectares.



6112 Chemin de la Cabane  
Bambou 49610 Juigné-sur-Loire

Altitude : 23m

Categorie : Points de vues et panorama

## Panoramas sur la Loire

Le circuit suit, au nord, la levée syndicale, édifiée au XIXème siècle pour protéger les cultures.

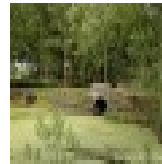


6567 Chemin du Pont du Magasin  
49610 Juigné-sur-Loire

Altitude : 20m

Categorie : Point d'intérêt naturel

## Pont du magasin



Le long de la route conduisant à ce pont se trouvaient des entrepôts , nommés Grands et Petits magasins. Les gabares, bateaux à fond plat spécifiques pour la navigation ligérienne, rejoignaient la Loire par le chenal à demi-comblé par les vases, aboutissant au port de la Touchetterie. On embarquait deux productions locales : l'une industrielle, les ardoises, l'autre agricole, du blé et des barriques de vins.



6567 Chemin du Pont du Magasin  
49610 Juigné-sur-Loire

Altitude : 21m

Categorie : Patrimoine

## Vieux Louet



Ancien bras de la Loire à demi-comblé. Au Moyen-Âge, la pêche et la pisciculture

se pratiques à grande échelle. Le Vieux-Louet est donc creusé, élargi pour former un étang attirant les meilleurs poissons de Loire : saumons, aloses, anguilles, brochets, perches.

---

**Auteur :**

Office-de-Tourisme-Brissac-Loire-Aubance