

+ À voir en chemin



La vallée du Layon

Cette petite rivière de 90km entre sa source et la Loire, s'est engouffrée dans une faille qui dessine un relief de coteaux escarpés plantés de vignes. Exposition, climat, sols, et présence de la rivière créent les conditions idéales à la production de grands vins blancs moelleux. Coteaux du Layon, bonnezeaux, quarts-de-chaume-grands-crus... les appellations viticoles suivent le coteau. En chemin, ponts, écluses, moulins à eau animent le parcours notamment sur le site naturel et historique du Pont Barré.



De la Maine à la Loire

En quittant Angers, vous longez la Maine, cette rivière de seulement 11 km, rejoint la Loire à Bouchemaine. Du quai de la Noé jusqu'à La Pointe, une carte postale de la douceur angevine s'offre à vous. Tout à côté des terrasses animées s'étendent de vastes prairies humides hébergeant de nombreuses espèces dont le râle du genêt. À La Pointe, ancien village de mariniers, la place Ruzebouc et le quai témoignent de l'activité marchande passée.



Brissac et son château

En arrivant à Brissac-Quincé vous ne manquerez pas le château, avec ses 7 étages c'est le plus haut de France. La visite vous conduira dans ses nombreuses pièces meublées, un théâtre surprenant et une cave voûtée où est exposée la production du château. À l'extérieur, le parc à l'anglaise et ses 70 hectares.



Savennières et Behuard

Aux portes d'Angers, laissez-vous séduire par Savennières, Petite Cité de Caractère, son église Saint-Pierre, la plus ancienne d'Anjou, et son vignoble réputé. Avancez jusqu'à l'île de Béhuard. Ici la déconnexion est totale, la vie s'écoule lentement entre Loire et coteaux de vignes.



Accueil Vélo est une marque nationale qui rassemble des prestataires engagés pour garantir aux visiteurs à vélo un accueil privilégié et des services dédiés.

Bien circuler à vélo

- ▶ Suivre les itinéraires jalonnés
- ▶ Faire des pauses sur les aires de services et haltes
- ▶ Respecter les autres usagers et votre environnement
- ▶ Le casque est obligatoire pour les enfants de moins de 12 ans
- ▶ Gilet de haute visibilité recommandé
- ▶ Prendre son temps et être curieux !

Retrouvez toutes les fiches et traces GPX en téléchargement sur anjou-tourisme.com/velo



VIGILANCE : Certaines sections de cette boucle peuvent être inondées en cas de crues.

+ Samu 15
Secours 112

Besoin d'un renseignement ?

Office de tourisme Anjou Vignoble et Villages
Place de l'hôtel de ville
49290 Chalonnnes-sur-Loire
02 41 78 26 21 / anjou-vignoble-villages.com



anjou
tourisme

Je m'échappe
en ANJOU

ANJOU VIGNOBLE & VILLAGES

Chalonnnes-sur-Loire

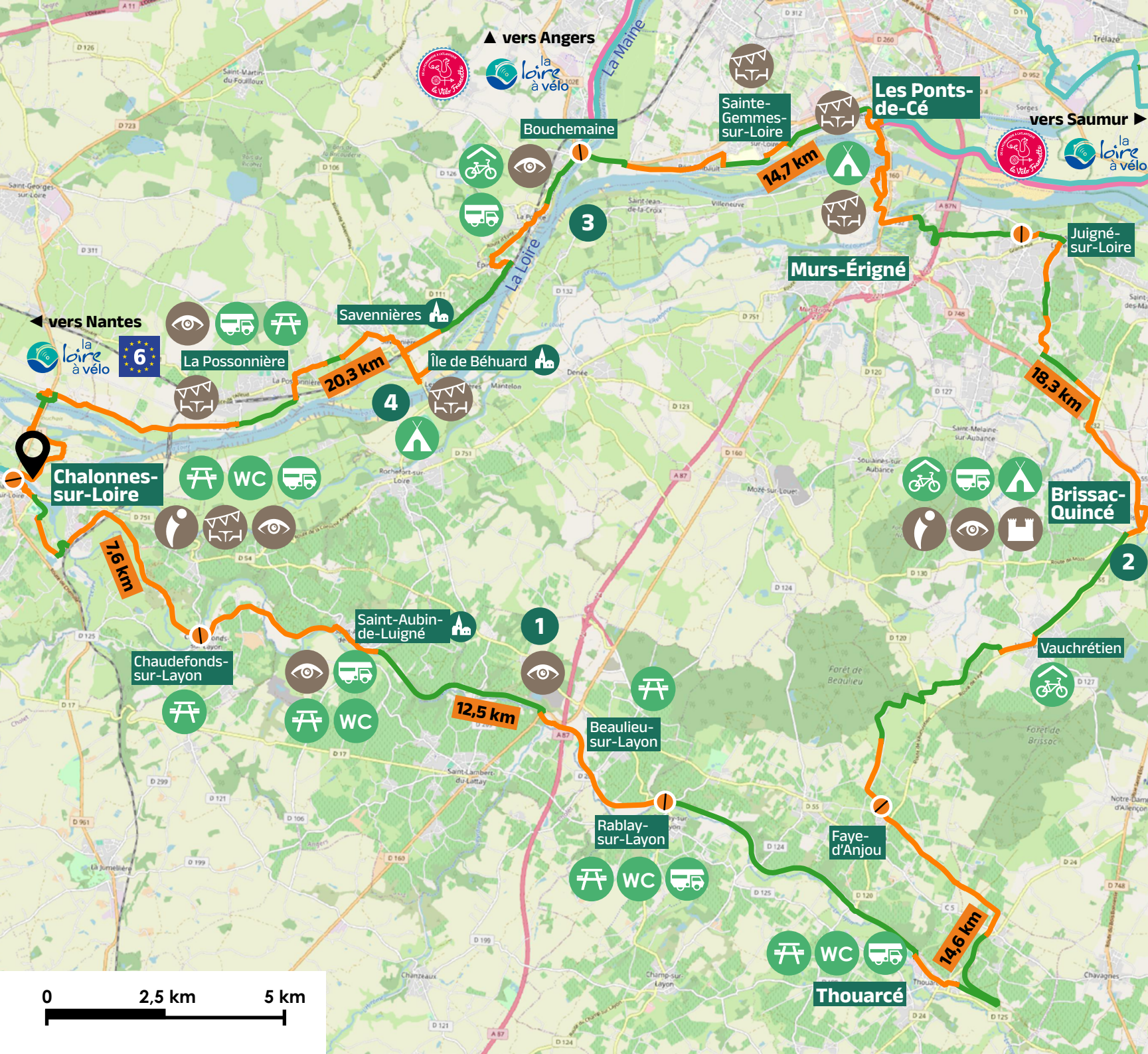


87 km / 2 jours



Le pont Barré © Étienne Begouen - Ne pas jeter sur la voie publique.

anjou
La force
de la douceur



ANJOU VIGNOBLE & VILLAGES

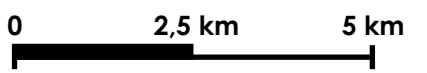
Lieu-dit L'Asnerie à Chalonnès

87 km

Balisage

- Départ**
- Indication tronçons km**
- Voie partagée**
- Voie verte**
- La Loire à Vélo® / Eurovélo 6**
- La Vélo Francette® / V43**

- Aire de services vélo**
- Tables de pique-nique**
- Toilettes**
- Aire de camping-car**
- Camping Accueil Vélo**
- Village remarquable**
- Guinguette**
- Château**
- Point de vue**
- Office de tourisme**



Informations

Légende

Localisation

OpenStreetMap France - Département de Maine-et-Loire