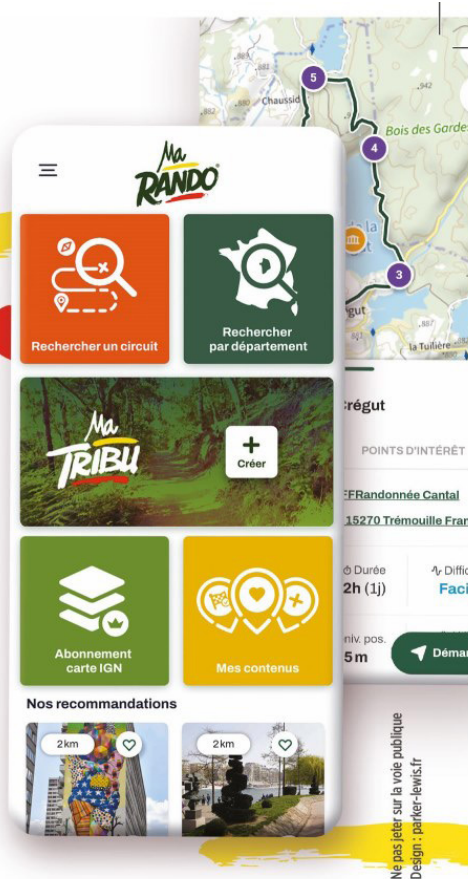


MaRando®,
l'application de la FFRandonnée
100% gratuite.

PR, GR® et GR® DE PAYS
Choisissez parmi plus de 6 000 parcours
de qualité partout en France, et profitez
de plein d'autres fonctionnalités dont :

- ▶ Le guidage GPS
- ✔ La consultation hors ligne
- ▼ Le téléchargement PDF et GPX
- ♥ Une bibliothèque de favoris
- ✚ La création de parcours
- 🏠 Une version pour ordinateur

Pensée par des passionnés,
pour des passionnés.



**Retrouvez l'itinéraire sur l'application MaRando
et préparez votre itinérance en prenant contact
avec l'office de Tourisme**

Ôsez
MAUGES



Ôsez
MAUGES

FFRandonnée
les chemins, une richesse partagée
Maine-et-Loire

GR® de Pays Au Fil de l'Èvre et de l'Hyrôme

**GR®
Pays**

**Étape 4 - Du May-sur-Èvre à
Beaupréau**

**1 jour
27,4 km**

L'itinéraire se poursuit en quittant le bourg du May-sur-Èvre pour plonger dans une vallée où le temps semble s'être arrêté entre prairies bocagères et rives ombragées.

SITUATION

12 km au nord de Cholet
17 km au sud-ouest de Chemillé

TRANSPORT

Aucune desserte pour le May-sur-Èvre n'existe.

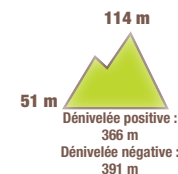


• Office de tourisme Ôsez Mauges : 02 41 72 62 32,
contact@osezmauges.fr, osezmauges.fr.



Comité

• Comité départemental de la randonnée pédestre de Maine-et-Loire :
06 50 90 43 04, maine-et-loire@ffrandonnee.fr,
maine-et-loire.ffrandonnee.fr.



Code de balisage GR® de Pays
FFRandonnée

- Bonne direction
- Changement de direction
- Mauvaise direction

© marques déposées



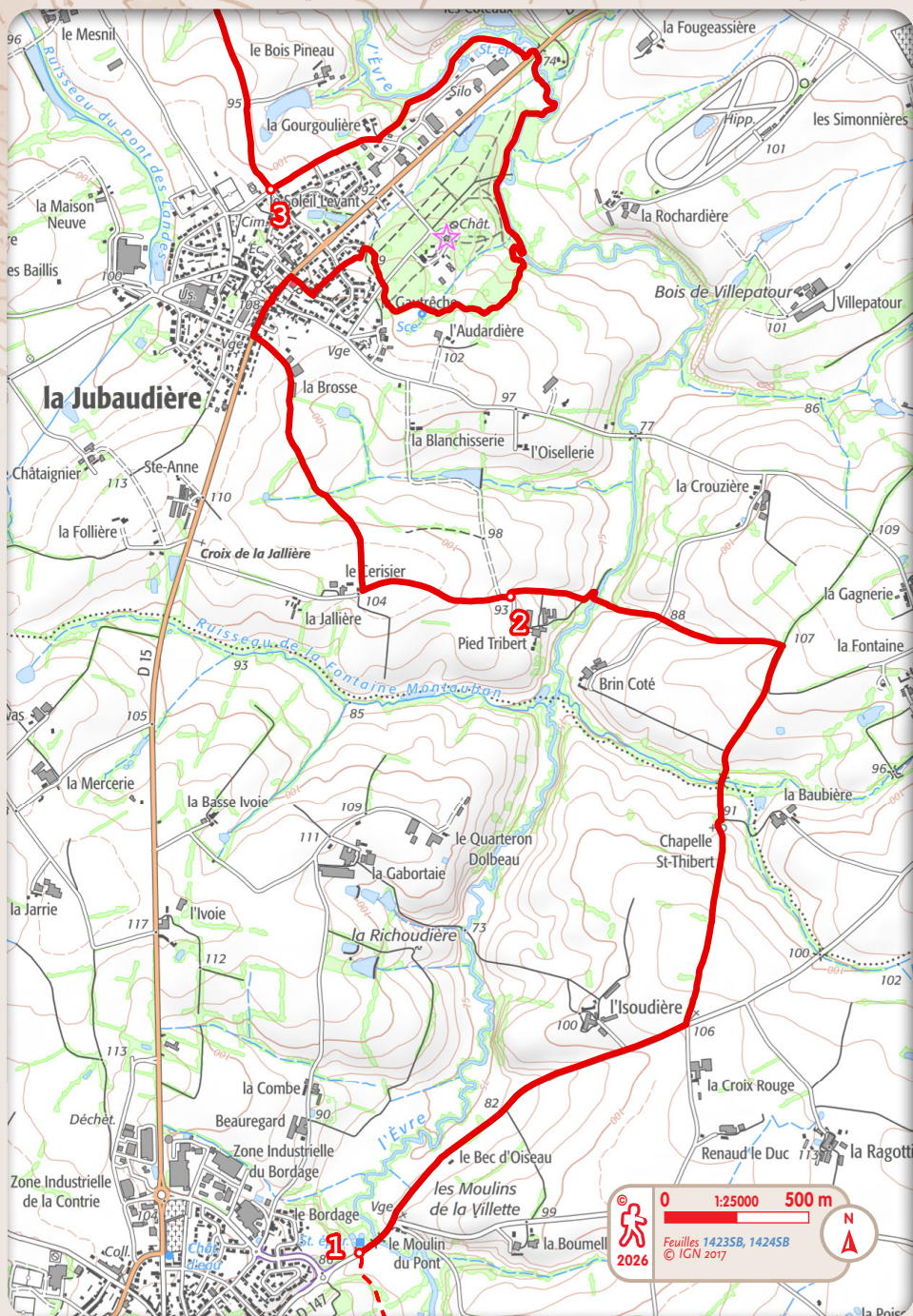
À DÉCOUVRIR EN CHEMIN

- Chapelle Saint-Thibert : Le May-sur-Èvre
- Parc et château de la Gautrèche : La Jubaudière
- Étang du Bois Ham : Jallais
- Château des Hayes (privé) : Andrezé
- Chapelle Sainte-Anne : Beaupréau
- Parc et château de Beaupréau : Beaupréau



À DÉCOUVRIR EN RÉGION

- Église Saint-Pierre : Andrezé
- Église Saint-Martin : Beaupréau
- Église Notre-Dame et grotte de Lourdes : Beaupréau



D'Andrezé à Beaupréau

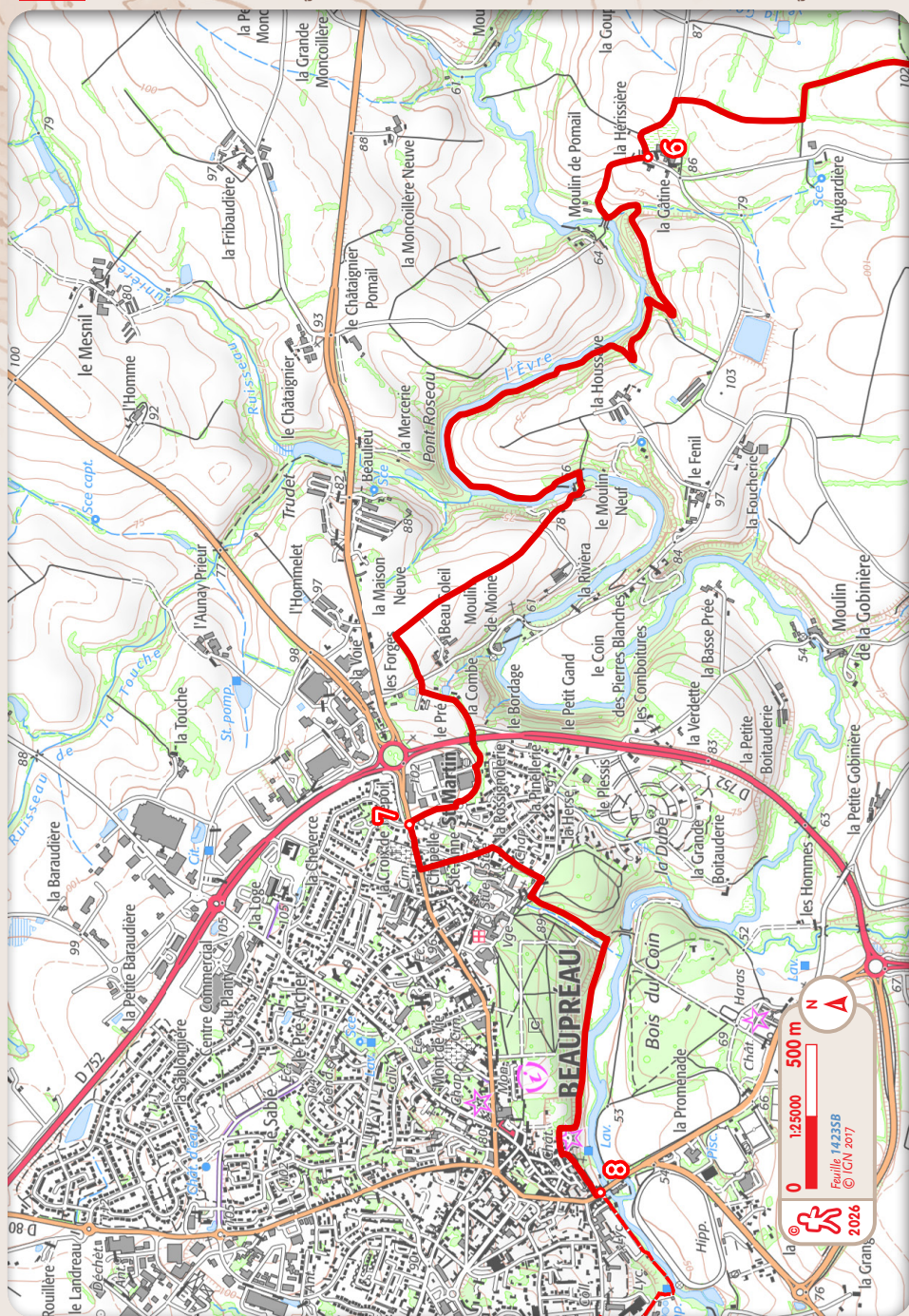
10,4 km 2 h 35

- 5 Laisser Andrezé en empruntant le chemin le plus à droite, traversant des pépinières jusqu'à une route à suivre sur un peu plus de 200 m avant de filer sur la droite par le Chemin de Jallais jusqu'à une nouvelle route conduisant sur la gauche à La Hérissière.
- 6 Prendre le chemin de droite qui descend jusqu'à l'Èvre. Avant la passerelle, bifurquer sur la gauche et longer la rivière tout en méandres au creux des coteaux et vallons et la traverser par la passerelle du Moulin Neuf. Remonter le coteau sur la droite et prendre un chemin herbeux sur la gauche avant de rejoindre une route. La traverser et suivre la direction Le Pré, La Combe. Passer sous un pont et entrer dans une zone d'activités de Beaupréau. Prendre en face au giratoire et rejoindre la [👁️ > Chapelle Sainte-Anne].
- 7 Gagner la rue Saint-Martin et l'emprunter par la gauche, puis plus bas sur la gauche la rue du Moulin Foulon. Poursuivre sur la droite par la rue de l'Aumonerie. Pénétrer et traverser le parc boisé de Beaupréau sur 1 km environ. Rejoindre le [👁️ > Château]. A la sortie du parc, prendre à gauche et descendre la rue de Durfort Civrac avant de traverser la rue des Mauges et rejoindre les bords de l'Èvre. 8

ENVIRONNEMENT
LA VALLÉE DE L'ÈVRE

Véritable sanctuaire préservé, la Vallée de l'Èvre déploie ses charmes sous le label Espace Naturel Sensible. Ici, la rivière sculpte une mosaïque de paysages où la vie foisonne en toute liberté. Tandis que le chant des mésanges

orchestre votre balade, un monde secret s'agit dans l'ombre : entre eaux vives et fourrés denses, une faune curieuse vous observe. Laissez-vous envoûter par cette vallée où chaque méandre murmure un nouveau mystère.



Du May-sur-Èvre à La Jubaudière

9,1 km

2 h 10



1 Une fois le pont franchi, prendre sur la gauche pendant 1,3 km, le sentier herbeux longeant la route entre clôture de prairies et haie bocagère.

Face au calvaire, poursuivre sur le chemin de gauche, passer [👁️ > la Chapelle Saint-Thibert], descendre le plateau et franchir un ru avant de remonter un chemin creux jusqu'à une intersection sur la gauche avec un chemin naturel qui longe une haie et traverse successivement un chemin goudronné, une passerelle au-dessus de l'Èvre, contourne le hameau Pied Tribert et débouche sur une route.

2 Gagner Le Cerisier puis La Brosse avant de rejoindre par la droite La Jubaudière. Après la mairie, prendre l'allée de droite, poursuivre sur la gauche par la rue des Tourterelles, traverser l'avenue de la Carrée, emprunter le chemin herbeux en face contournant propriétés et pâturages et rejoignant un espace boisé. Y suivre une sente intérieure, traverser une route et cheminer dans le bois du [👁️ > parc de La Gauthrèche et du Château]. Suivre l'Èvre en passant sous un pont jusqu'à La Gourgoulière puis continuer sur la route de droite et plus loin son trottoir en sol stabilisé (⚠️ > En période inondable : avant de gagner le pont, possibilité de traverser la D 15 à la sortie du parc et retrouver le balisage en longeant la route sur la sente).



