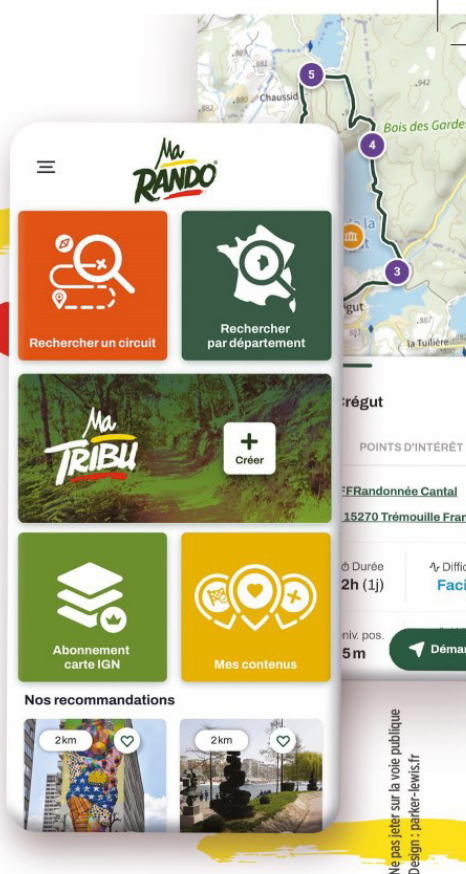


**MaRando®**,  
l'application de la FFRandonnée  
100% gratuite.

PR, GR® et GR® DE PAYS  
Choisissez parmi plus de 6 000 parcours  
de qualité partout en France, et profitez  
de plein d'autres fonctionnalités dont :

- ▶ Le guidage GPS
- ✓ La consultation hors ligne
- ↓ Le téléchargement PDF et GPX
- ♥ Une bibliothèque de favoris
- ✚ La création de parcours
- 🏠 Une version pour ordinateur

Pensée par des passionnés,  
pour des passionnés.



**Retrouvez l'itinéraire sur l'application MaRando  
et préparez votre itinérance en prenant contact  
avec les offices de Tourisme**

**Ôsez  
MAUGES**



**Ôsez  
MAUGES**



## GR® de Pays Au Fil de l'Èvre et de l'Hyrôme

**GR®  
Pays**

Étape 3 - De Chemillé au May-sur-Èvre

**1 jour  
27,5 km**

Cette étape marque la transition entre l'Hyrôme et l'Èvre, invitant le marcheur à traverser un paysage plus ouvert, rythmé par des routes rurales au cœur des terres agricoles. Durant la première partie du parcours, la silhouette de l'Abbaye Notre-Dame-des-Gardes se dessine à l'horizon, elle guide les pas du voyageur et souligne le relief caractéristique de la région. Cette traversée, aux allures de transition entre deux mondes, s'étire paisiblement avant de retrouver l'atmosphère plus secrète et intimiste des rives de l'Èvre.

### SITUATION

44 km au sud-ouest d'Angers  
23 km à l'est de Beaupréau  
22 km au nord-est de Cholet

### TRANSPORT

Gare SNCF de Chemillé  
Arrêt de car Aléop Saint-Pierre /  
Théâtre Foirail (ligne 407)

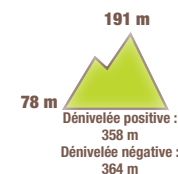


- Jardin Camifolia - Point d'infos touristiques  
1 Rue de l'Arzillé, Chemillé  
02 41 49 84 98  
osezmauges.fr  
contact@osezmauges.fr
- Office de tourisme Surprenant Choletais  
02 41 49 80 00  
info-accueil@ot-cholet.fr  
ot-cholet.fr



### Comité

- Comité départemental de la randonnée pédestre de  
Maine-et-Loire  
06 50 90 43 04  
maine-et-loire@ffrandonnee.fr,  
maine-et-loire.ffrandonnee.fr



Code de balisage GR® de Pays  
FFRandonnée

- Bonne direction
- Changement de direction
- Mauvaise direction

© marques déposées



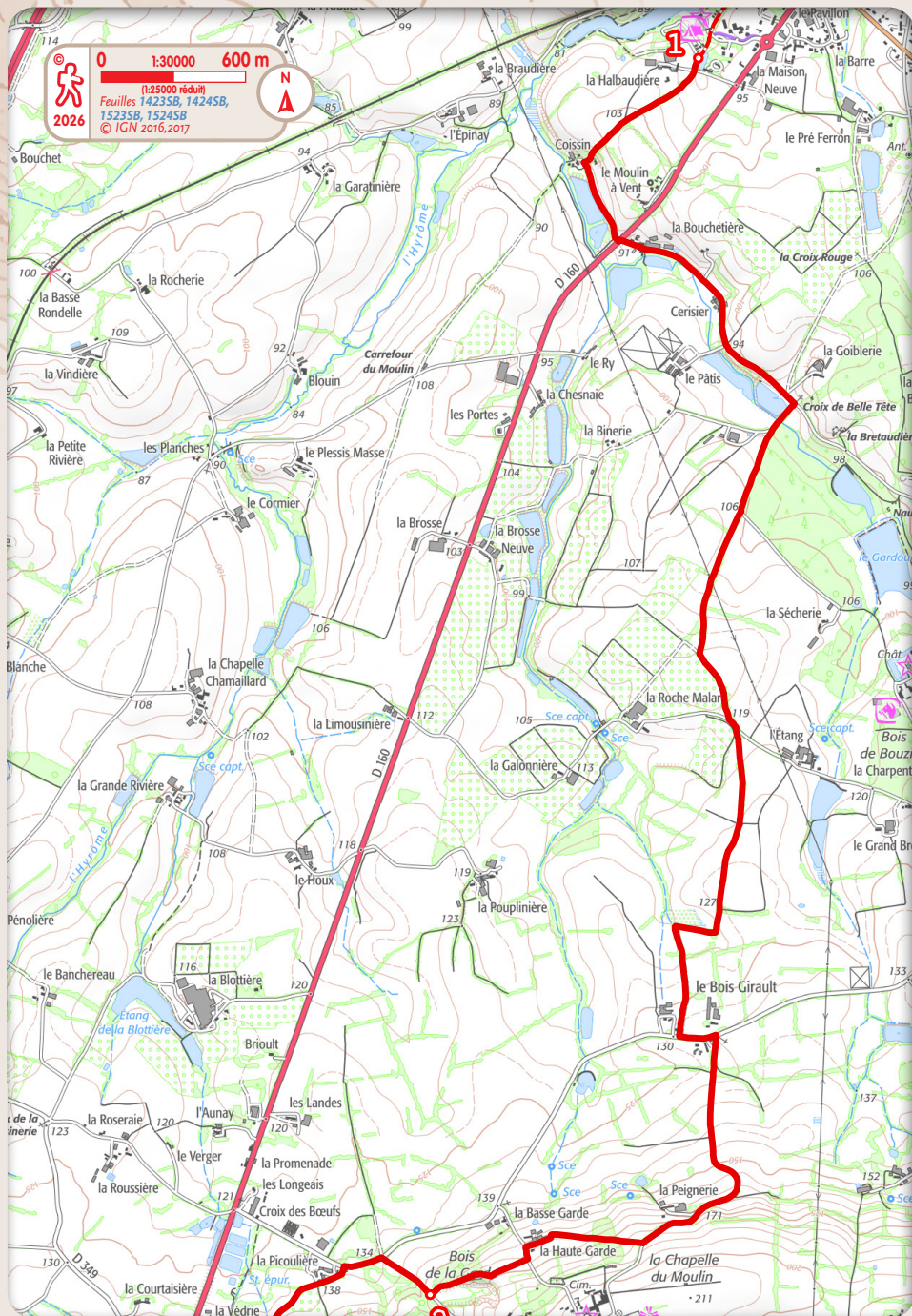
### À DÉCOUVRIR EN CHEMIN

- Vues sur le bocage Chemillois
- Vallée de l'Èvre
- Étang : Trémentines
- Vieux pont : Trémentines



### À DÉCOUVRIR EN RÉGION

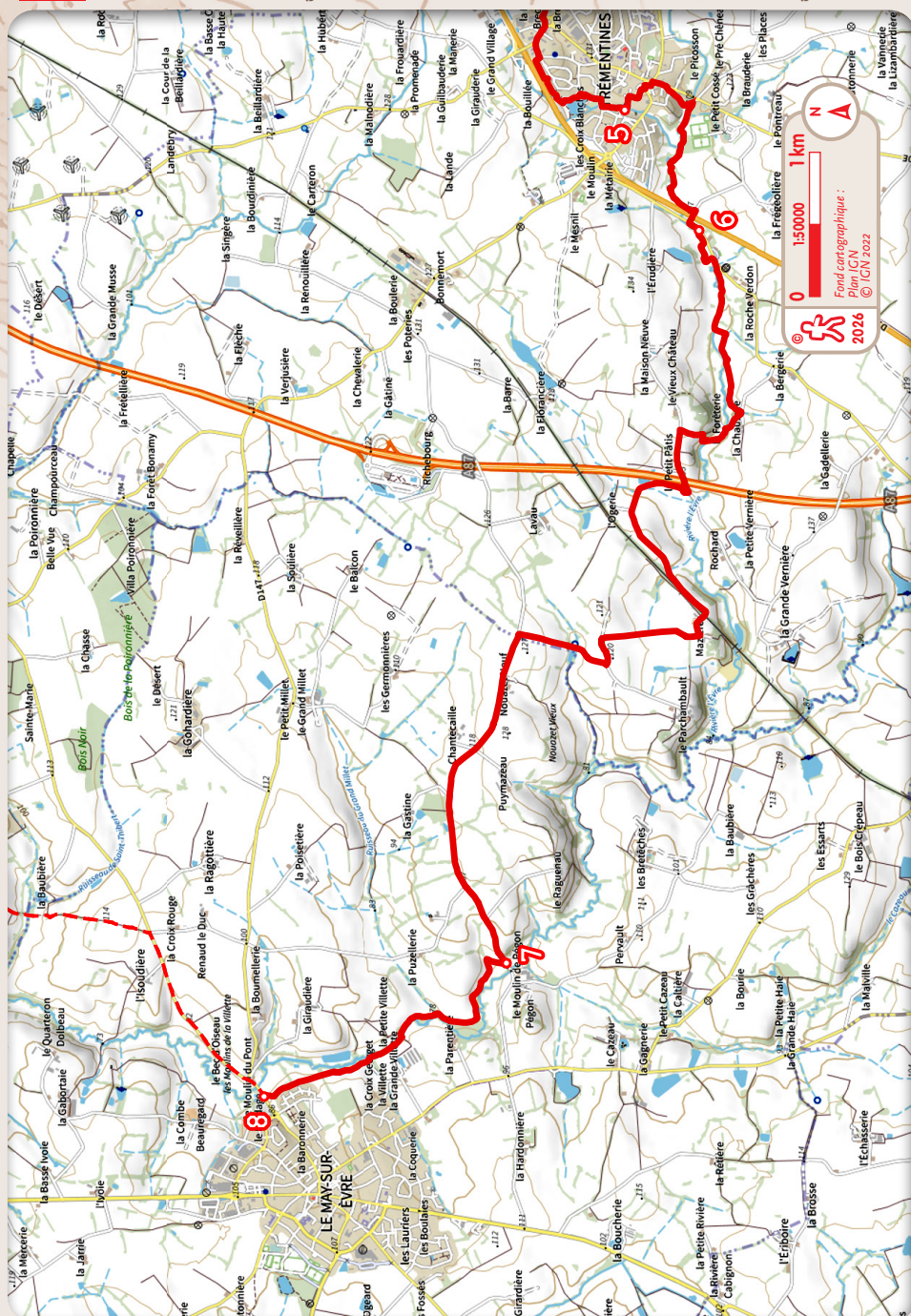
- Château de Bouzillé : Melay
- Abbaye des Gardes : Saint-Georges-des-Gardes
- Point culminant de l'Anjou : Saint-Georges-des-Gardes
- Église Saint-Euvert : Trémentines
- Étang de la Sablière : Le May-sur-Èvre
- Église Saint-Michel : Le May-sur-Èvre
- Chapelle des Fossés : Le May-sur-Èvre



## De Trémentines au May-sur-Èvre

12,5 km 3 h 30

- 5 Utiliser la passerelle pour rejoindre ensuite la place et quitter Trémentines par la route descendante débouchant à droite sur un chemin longeant l'Èvre après l'emprunt du [œil > Vieux Pont]. Le suivre jusqu'à rejoindre la route. Prendre à droite sous le pont puis à gauche en cheminant sur la sente parallèle à la route puis traverser pour retrouver le sentier.
- 6 A nouveau suivre le sentier jusqu'à son terme. A la route, prendre à droite, traverser le pont et prendre de suite le sentier à gauche. Tourner à gauche à la route, passer sous l'autoroute puis à droite. Traverser au-dessus de la voie ferrée et rejoindre les abords du moulin de Pégon sur une longue portion de route.
- 7 Peu avant le moulin, emprunter le sentier sur la droite avant le pont pour rester sur un sentier longeant et traversant deux fois l'Èvre et les habitations. Déboucher sur la route et rejoindre le pont à droite. 8



## De Chemillé à Saint-Georges-des-Gardes

7,4 km

1 h 45

1 Au croisement en T, s'engager dans le sentier en face. A son terme, tourner à gauche.

Traverser la route très circulante (⚠ > **prudence en traversant**) et poursuivre en face. Bifurquer à droite en direction d'Itepmai (centre de recherches sur les plantes médicinales) et rester sur la route jusqu'au premier sentier croisé.

Au niveau du verger de la Roche Malard, obliquer à gauche pour retrouver brièvement la route que l'on quitte pour un nouveau sentier à droite qui se prolonge sur un chemin [👁 > *vue sur l'Abbaye des Gardes*].

A son terme, prendre la route à gauche puis à droite et entamer l'ascension des Gardes. Passer la Peignerie, emprunter le prochain sentier sur la droite.

Accès > Rejoindre les Gardes 10 min

Possibilité de rejoindre l'Abbaye des Gardes et le point de vue en poursuivant la montée de la route.

Il est également possible de monter en haut du clocher en demandant la clé à la boutique des sœurs de l'Abbaye (ouverte du lundi au samedi).

Arriver à la route et prendre à gauche sur quelques mètres avant de tourner dans le sentier à droite.



Abbaye Notre-Dame des Gardes

