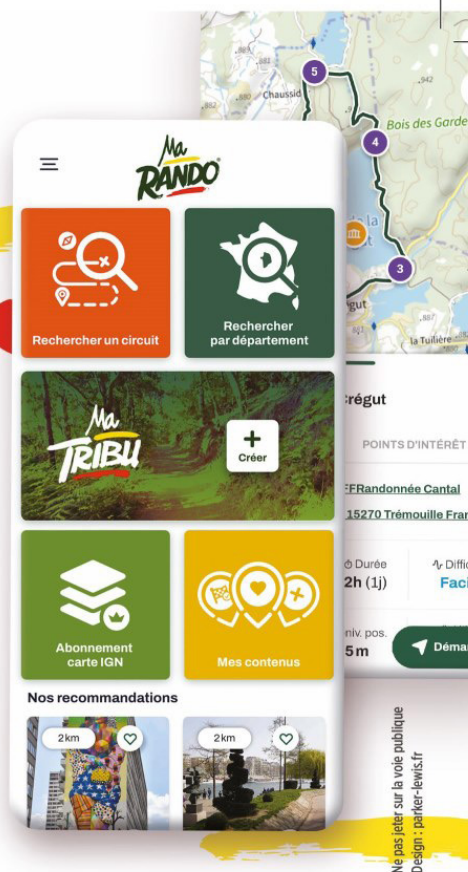


MaRando®,
l'application de la FFRandonnée
100% gratuite.

PR, GR® et GR® DE PAYS
Choisissez parmi plus de 6 000 parcours
de qualité partout en France, et profitez
de plein d'autres fonctionnalités dont :

- Le guidage GPS
- ✓ La consultation hors ligne
- ⬇ Le téléchargement PDF et GPX
- ♥ Une bibliothèque de favoris
- ➕ La création de parcours
- 🏠 Une version pour ordinateur

Pensée par des passionnés,
pour des passionnés.



**Retrouvez l'itinéraire sur l'application MaRando
et préparez votre itinérance en prenant contact
avec l'office de Tourisme**

**Ôsez
MAUGES**



Ôsez
MAUGES

FFRandonnée
les chemins, une richesse partagée
Maine-et-Loire

GR® de Pays Au Fil de l'Èvre et de l'Hyrôme

**GR®
Pays**

**Étape 2 - De Beaulieu-sur-Layon à
Chemillé**

**1 jour
23,7 km**

Troquant la vallée du Layon pour celle de l'Hyrôme, cette étape progresse au plus près de la rivière, de ses anciens moulins à eau et châteaux, dans une atmosphère paisible et ombragée. Le murmure de l'eau accompagne le marcheur entre bocage, passerelles et chemins creux. À l'approche de Chemillé, la découverte du Jardin Camifolia prolonge l'immersion au royaume des plantes.

SITUATION

24 km au sud d'Angers
31 km au nord-ouest de Doué-la-Fontaine
39 km au nord-est de Cholet

TRANSPORT

Arrêt de car Aléop La Promenade
/ Rue Saint-Vincent (lignes 407 et 420)



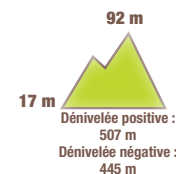
• Office de tourisme Ôsez Mauges :
02 41 72 62 32
contact@osezmauges.fr
osezmauges.fr

• Jardin Camifolia - Point d'infos touristiques :
1 Rue de l'Arzillé, Chemillé
02 41 49 84 98.



Comité

• Comité départemental de la randonnée pédestre de
Maine-et-Loire :
06 50 90 43 04
maine-et-loire@ffrandonnee.fr,
maine-et-loire.ffrandonnee.fr.



Code de balisage GR® de Pays
FFRandonnée

- ➔ Bonne direction
- ➔ Changement de direction
- ✗ Mauvaise direction

© marques déposées



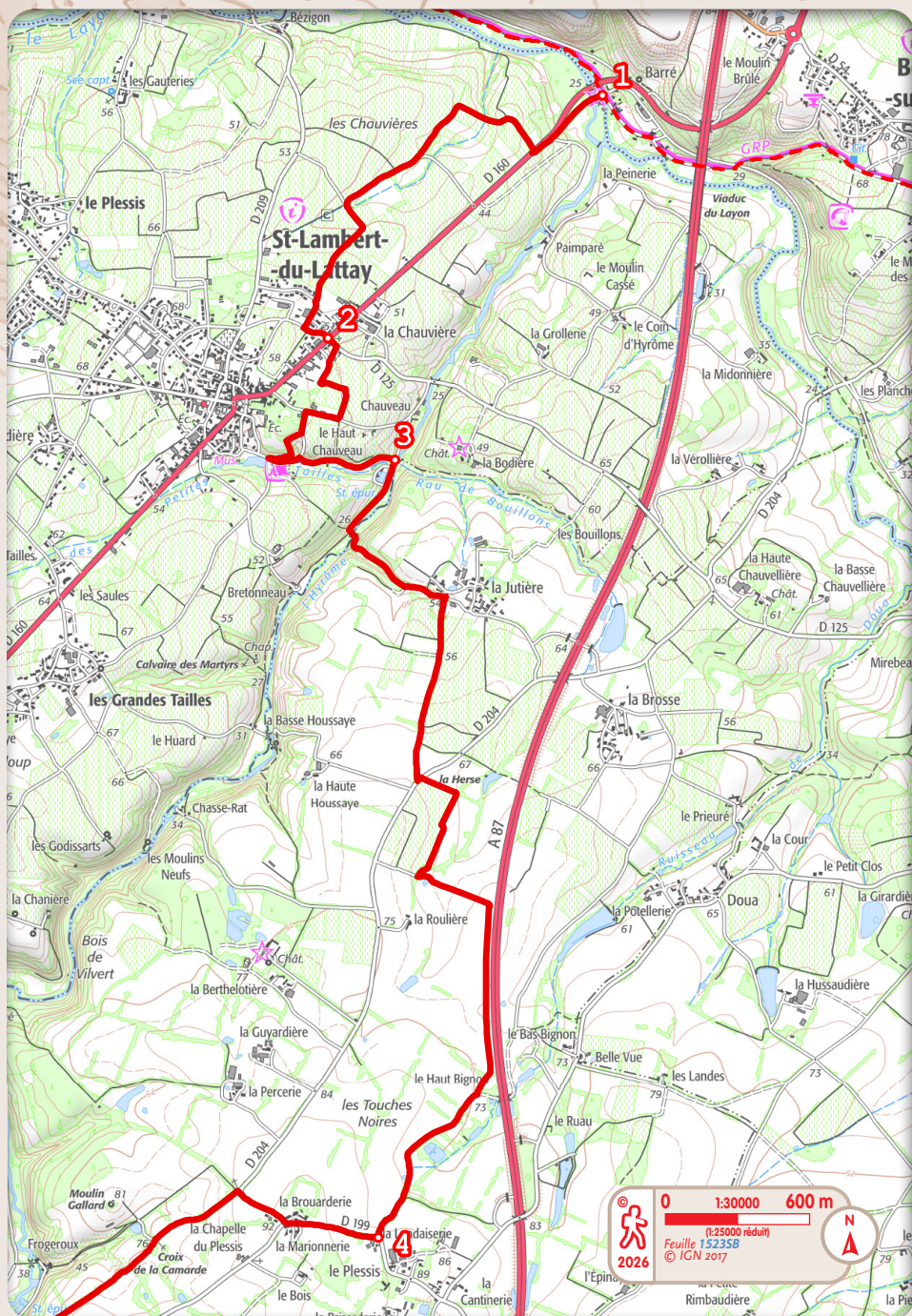
À DÉCOUVRIR EN CHEMIN

- Vallée de l'Hyrôme
- Église Saint-Pierre : Chanzeaux
- Château de Chanzeaux : Chanzeaux
- Nombreux moulins à eau : Chanzeaux et Chemillé
- Château de l'Écho : Chemillé
- Église Saint-Pierre : Chemillé
- Château des Cloîtres : Chemillé
- Jardin Camifolia : Chemillé
- Église Notre Dame l'ancienne : Chemillé
- Étang de Coulvée : Chemillé



À DÉCOUVRIR EN RÉGION

- Nombreux domaines viticoles
- Église Saint-Lambert : Saint-Lambert-du-Lattay
- Chapelle Sainte-Ambroise : Chanzeaux
- Église Notre-Dame la Nouvelle : Chemillé
- Château de la Sorinière : Chemillé



7 Après un bref passage sur la route, regagner l'Hyrôme à droite où s'enchaînent plusieurs traversées du cours d'eau jusqu'au lieu-dit la Roche Jeannette. A la Roche Jeannette, prendre la route de gauche qui traverse le hameau et, à la sortie d'un virage sur votre droite, pénétrer par un portillon métallique sur un sentier qui grimpe, sécurisé par une corde. Quelques centaines de mètres plus loin, [👁 > Château de l'Écho visible à droite], déboucher sur une route importante à l'entrée de Chemillé.

8 A ce niveau, prendre le trottoir sur votre gauche pour traverser le pont et remonter immédiatement par la rue de Val Bourg en rentrant dans la ville. Contourner [👁 > l'église Saint Pierre] par la droite, puis prendre la rue du Mail qui longe le [👁 > Château et le Parc des Cloîtres].

Au terme du parking, traverser la grande route en face l'entrée du cimetière et se diriger vers la gauche dans la rue Nationale sur environ 1 kilomètre jusqu'au niveau de [👁 > le Jardin Camifolia (point d'informations touristiques de mai à octobre)].

9 Traverser la route et un petit jardin au bord de celle-ci, puis le parking voisin, avant de se diriger en direction de [👁 > l'église Notre Dame l'Ancienne] à droite. Contourner l'édifice par la droite et rentrer dans le parc après avoir traversé l'Hyrôme. Longer ce dernier en prenant à gauche jusqu'à la rue du Pont Greneau et tourner à gauche puis à droite aux deux carrefours suivants.

Dans le bas de la rue, emprunter les escaliers descendant dans un espace enherbé pour rester quelques mètres le long de l'Hyrôme avant de reprendre la rue de gauche. Dans le virage, tourner à droite dans le petit chemin, traverser la passerelle et rejoindre le camping de la Coulvée. De retour sur la route, rejoindre l'entrée du camping et poursuivre en face. **10**

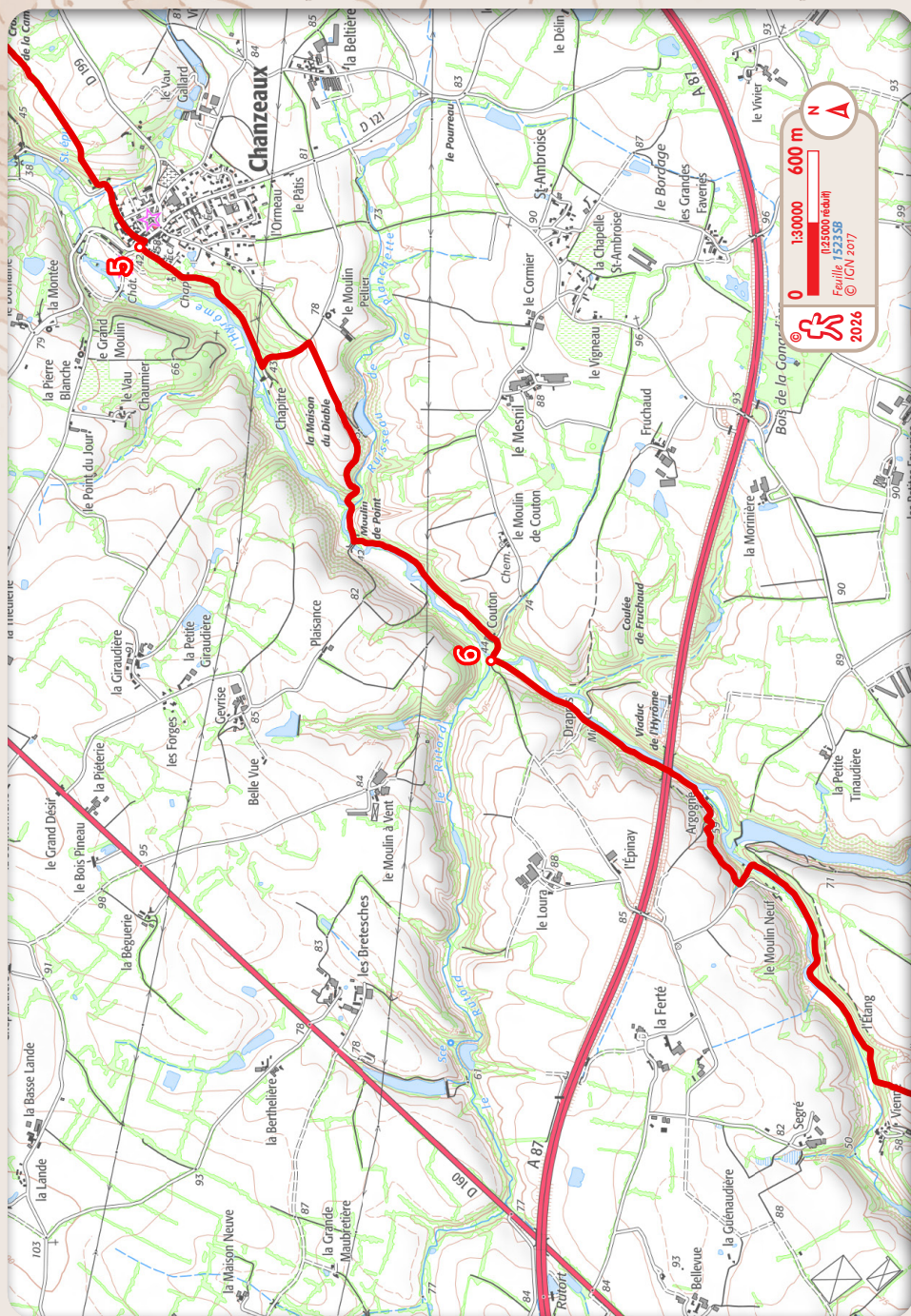
PATRIMOINE

LE JARDIN CAMIFOLIA

Véritable joyau végétal niché au cœur de la vallée de l'Hyrôme, le Jardin Camifolia de Chemillé dévoile une collection exceptionnelle de plus de 600 espèces de plantes médicinales, aromatiques et tinctoriales aux vertus surprenantes. Ce site emblématique trouve ses racines en 1976, lorsqu'un groupe de producteurs locaux dessine les contours d'un premier jardin dans le parc de la mairie, perpétuant ainsi une tradition horticole séculaire propre au territoire.



Jardin Camifolia



De Chanzeaux à Chemillé

13,7 km 3 h 45

5 Dans la rue principale, suivre le balisage pour prendre la rue du Chapitre à l'entrée du village. Se diriger jusqu'au Moulin du Chapitre (gîtes et chambres d'hôtes propices à la détente au bord de l'Hyrôme). Prendre le chemin qui monte à gauche et tourner à droite en direction du Moulin de Point pour retrouver l'Hyrôme. Le suivre jusqu'au pont de Couton et franchir l'Hyrôme.

6 Une fois traversée, tourner à gauche pour passer un peu plus tard près des chambres d'hôtes et de la guinguette du Moulin de Drapras, puis sous le viaduc de l'autoroute et arriver aux ruines du moulin d'Argonne. Peu après dans le tournant, s'engouffrer dans un sentier montant à gauche pour redescendre à gauche avant d'arriver à la route, sur une nouvelle passerelle. Toujours en longeant l'Hyrôme sur l'autre rive, le sentier va s'élever rapidement avec un passage délicat par escalier muni d'une corde pour faciliter la montée. Après le passage de chicanes, tourner à droite au terme du sentier pour retrouver la route.



© Anthony BERANGER

L'Hyrôme

ENVIRONNEMENT
VALLÉE DE L'HYRÔME

Classée Espace Naturel Sensible, la vallée de l'Hyrôme constitue un site remarquable où la biodiversité s'épanouit au rythme de la rivière. Ce site naturel offre des paysages d'une grande diversité, où les prairies verdoyantes côtoient des bois denses et des zones humides, créant ainsi un habitat privilégié pour une faune et une flore particulièrement riches.

Au-delà de son intérêt écologique, cette vallée s'affirme comme un véritable lieu de mémoire et d'histoire.

Au détour des sentiers, le visiteur découvre les vestiges d'une activité industrielle passée, tels que d'anciens moulins à eau, ainsi que des ponts et passerelles pittoresques qui ponctuent le parcours. Ces éléments patrimoniaux, parfaitement intégrés au décor végétal, témoignent du riche héritage de la région. Afin de préserver cet équilibre fragile, des animations pédagogiques sont organisées tout au long de l'année pour sensibiliser le public à l'importance de la protection de l'environnement.