



musique

Poésie

théâtre

danse

cirque

Scènes
de
PAYS

SCÈNE
CONVENTIONNÉE
DES MAUGES

SAISON
culturelle
2026-27

humour

MAUGES
COMMUNAUTE

pmh

Tout s'assemble !

Chères spectatrices, chers spectateurs,

Le rideau se lève sur bien plus qu'une programmation : une véritable invitation à sortir, à vibrer, à partager. Nous sommes heureux de vous retrouver sur tout le territoire, pour faire vivre ensemble ces 22 lieux, théâtres, salles polyvalentes, églises, jardins, usines...

Ici, chaque représentation devient une rencontre, chaque soirée une émotion, chaque spectacle une résonance avec le monde qui nous entoure.

Pour la saison 2026-2027, nous avons imaginé une saison audacieuse et inspirante. Ce nouveau mandat s'inscrit dans la continuité d'une ambition forte : proposer une offre culturelle de qualité, toujours plus riche, ouverte et accessible. Nous poursuivons cet engagement avec encore davantage d'élan et de conviction.

Au programme, du théâtre, de la musique, de la danse, du cirque, des formes inattendues et des instants d'exception. Une culture vivante, accessible, qui vient à votre rencontre, au plus près de vous.

Une culture qui circule, qui relie, qui transforme notre territoire en un espace vibrant de création et d'expérimentation.

Parce que le spectacle est vivant, il questionne, il émerveille, il bouscule et c'est précisément ce qui le rend indispensable.

Mais rien n'existerait sans celles et ceux qui lui donnent vie : les artistes, l'équipe de Scènes de Pays, les bénévoles, les partenaires publics et privés... et vous. De passage ou fidèles, votre présence est essentielle, elle donne du sens, elle insuffle l'énergie, elle fait battre le cœur de chaque représentation.

À l'image de ce visuel signé par l'artiste PMH, laissez les émotions éclore, grandir, vous traverser, nous rassembler, tout s'assemble !

Bonne saison à toutes et tous !

—
Hervé Martin — Président de Mauges Communauté
Thierry Albert — Vice-président de Mauges Communauté en charge de la Culture
Benjamin Tanguy — Directeur de Scènes de Pays

Saison culturelle scène conventionnée des Mauges

26

BONJOUR BONHEUR	30 août	16h	Beaupréau	5
TRIO LB6	4 septembre	18h	Chemillé	5
WALID BEN SELIM	16 septembre	20h30	Saint-Florent-le-Vieil	6
LE BLABLABAR	2 octobre	20h	Le-Pin-en-Mauges	7
LE JOURNAL DE MAÏA	7 octobre	17h	Champptoceaux	8
LONGITUDE LOIRE	7 octobre	20h30	Liré	9
THOMAS VDB	8 octobre	20h30	Beaupréau	10
APÉROTOMANIE	10 octobre	18h & 20h	Saint-Germain-sur-Moine	12
LE PETIT-DÉJEUNER	11 octobre	9h & 10h30	Saint-Germain-sur-Moine	12
LUX	14 octobre	14h30	Chemillé	11
LE PROBLÈME LAPIN	14 octobre	20h30	Montjean-sur-Loire	13
TRACES	5 novembre	20h30	Chemillé	14
INTERZONE & LES DEBUSSY(S)	7 novembre	20h30	La Tourlandry	15
VICTOR HUGOAT	12 novembre	20h30	Jallais	16
HERNANI	21 novembre	20h30	Beaupréau	17
MARIANNE ASSASSINÉE	27 novembre	20h30	Le-Fief-Sauvin	18
ERIK TRUFFAZ SANDRINE BONNAIRE	1 ^{er} décembre	20h30	Beaupréau	19
MOI PEAU	9 décembre	10h	Bourgneuf-en-Mauges	20
ENTRELACS	12 décembre	20h30	Beaupréau	21
L'APPEL DE LA FORÊT	16 décembre	20h30	Beaupréau	22

Illustration : PMH « **Archipel** »

En résonance avec la programmation culturelle riche et foisonnante de Scènes de Pays, j'ai voulu composer une mosaïque de motifs colorés, comme des îlots graphiques qui s'imbriquent et se répondent, un peu comme s'ils étaient en mouvement. Mieux : comme s'ils dansaient. Et tous ensemble, autour de la Loire qui se dessine, ils forment un Archipel, à l'image d'un territoire où la culture circule, rassemble et crée du lien.



27

JOUER LE JEU	13 janvier	10h	La-Salle-et-Chapelle-Aubry	23
L'ILIADÉ	21 janvier	20h30	Chemillé	24
KÉVIN	22 janvier	20h30	Montjean-sur-Loire	25
RONJA	30 janvier	20h30	Beaupréau	26
LES ABÎMÉS	3 février	14h30	Chemillé	27
LES FO'PLAFONDS	6 février	20h30	Beaupréau	28
L'ART D'AVOIR TOUJOURS RAISON	12 février	20h30	Chemillé	29
ON VA S'AIMER	14 février	17h	Chemillé	30
JUSTE IRENA	16 février	20h30	Beaupréau	31
MADE IN FRANCE	11 mars	20h30	Beaupréau	32
THE BUTTSHAKERS	12 mars	20h	Saint-Macaire-en-Mauges	33
GUILLAUME MEURICE	13 mars	20h30	Beaupréau	34
L'ILLUSION COMIQUE	17 mars	20h30	Beaupréau	35
JAZZ MAGIC	20 mars	17h & 20h	Champptoceaux	36
THE LOOP	1 ^{er} avril	20h30	Beaupréau	37
DIRECTION LOS ANGELES	3 avril	17h	Saint-Rémy-en-Mauges	38
L'INHABITANTE	6 avril	20h30	Chemillé	39
COLINE RIO	8 avril	20h30	Chemillé	40
STELLA MARIS	10 avril	10h	Le Fuilet	41
MATIÈRE(S) PREMIÈRE(S)	15 avril	20h30	Beaupréau	42
LINE	29 avril	14h30	Saint-Laurent-des-Autels	43
NELLIE BLY	4 mai	20h30	Saint-Macaire-en-Mauges	44
VERSANT VIVANT	12 mai	14h30	Chemillé	45
JEAN-FRANÇOIS ZYGEL	28 mai	20h30	Beaupréau	46
LE GRAND JOUR !	30 mai	Dès 10h	Surprise !	47



Clown/Cirque

Bonjour Bonheur

CIE MESEDEMOISELLES

Va chercher bonheur !

Bienvenue sur le plateau de « Bonjour Bonheur » ! Ça rit dans les tripes et ça s'enjaille dans les cœurs. Malgré l'atmosphère de bienveillance, l'émission haute en couleur dérape, la présentatrice craque...

Dans une mise en scène décalée, servie par des ballets sur ballons, des portés acrobatiques et des chorégraphies insensées, la Cie Mesdemoiselles questionne la notion de bonheur.

Dans le cadre de **LA PETITE ANGEVINE**, **UNE FÉRIA MADE IN MAUGES**, organisée par la Société des Courses de Beaupréau

dim 30 août 16h

HIPPODROME DE LA PRÉE / BEAUPRÉAU
BEAUPRÉAU-EN-MAUGES

🕒 DÈS 6 ANS 🎫 GRATUIT 🕒 0H55



Musique

TRIO LB6

Trash Blues & Tribal Rock

Le groupe de musiques actuelles angevin, LB6, propose une musique brute, enracinée, avec une vitalité vibrante. Leurs créations originales sont chargées d'énergie rock/blues aux accents tribaux.

Dans le cadre de **LA FOIRE EXPOSITION**, de Chemillé-en-Anjou, organisée par le Comité Foire de Chemillé

ven 4 sept 18h

ESPLANADE DU THÉÂTRE FOIRAIL
CHEMILLÉ / CHEMILLÉ-EN-ANJOU

🎫 GRATUIT 🕒 1H30

Musique

Walid Ben Selim & Marie-Marguerite Cano

HERE AND NOW

mer 16 sept 20h30

ÉGLISE-ABBATIALE / SAINT-FLORENT-LE-VIEIL
MAUGES-SUR-LOIRE

€ TARIF B L 1H10



FESTIVAL

Une ode musicale à la poésie soufie

Walid Ben Selim se fait le porte-voix des plus grands noms de la poésie arabe. Avec sa tessiture chaude et enveloppante, le chanteur marocain conte la beauté de la vie et tutoie les anges. Accompagné de la harpe de Marie-Marguerite Cano, issue du classique, tous deux fondent un espace de spiritualité musicale.

Dans le cadre du festival **LES PRÉFÉRENCES** organisé par la Maison Julien Gracq
et la **SAISON MÉDITERRANÉE 2026** portée par l'Institut Français



ven 2 oct 20h

LE RELAIS DU BOIS / LE PIN-EN-MAUGES
BEAUPRÉAU-EN-MAUGES

€ TARIF B 1h30 + ENTRACTE

Humour
Théâtre d'improvisation

Le Blablabar

LA LINA

3 artistes, 1 collectif de citoyens et de l'improvisation

Mots, titres ou répliques entières, le public propose et les comédiens disposent.

Dans le cadre des 5 ans d'IdéO Mauges, la ligue d'improvisation nantaise se prête au jeu « Comment écrire l'avenir de la participation citoyenne ? ».

La troupe excelle dans l'art de construire des situations déjantées et hilarantes en interaction avec le public.

Un spectacle ébouriffant et unique.

En partenariat avec **IDÉO MAUGES** le conseil prospectif de Mauges Communauté

Bar sur place



Théâtre

Le journal de Maïa

de Cédric Orain

CIE LA TRAVERSÉE

mer 7 oct 17h

THÉÂTRE JEANNE D'ARC
CHAMPTOCEAUX / ORÉE-D'ANJOU

🕒 DÈS 10 ANS 🪪 TARIF C 🕒 0H50



Ados à demi-mots

Deux amies de treize ans, Maïa et Alicia, traversent les remous de l'adolescence. Dans leur collège et leur vie de tous les jours, elles vivent quelques épreuves avec humour et légèreté, jusqu'à ce que Maïa affronte ses premiers troubles anxieux. Elle commence alors l'écriture d'un journal...

En partenariat avec le service solidarités santé de Mauges Communauté et la Maison des Adolescents de Beupréau

9



mer 7 oct 20h30

SALLE POLYVALENTE DU PLESSIS CURÉ

LIRÉ / ORÉE-D'ANJOU

€ TARIF B Ⓛ 1H10

Théâtre/Musique

**Longitude
Loire**

BULLES DE ZINC

Laissez-vous bercer par la Loire

L'auteur-comédien Emmanuel Lambert et le musicien Erwan Martinerie retracent, en texte et en musique, le cours de la Loire. Les deux compères l'ont parcouru du Mont Gerbier-de-Jonc à Saint-Nazaire, à pied, à vélo, en kayak et en bateau.

Avec sensibilité et malice, ils nous invitent à écouter l'histoire du fleuve, sa géographie et sa beauté sauvage pour mieux prendre sa mesure.

Dans le cadre de **FESTI'MALLES**, en partenariat avec l'association La Turmelière

Vente de livres



jeu 8 oct 20h30

LA LOGE / BEAUPRÉAU
BEAUPRÉAU-EN-MAUGES

€ TARIF A 1h15

Humour

**Thomas
VDB**

Humour, tendresse et autodérision

Ancien élève au conservatoire de Tours, Thomas VDB débute dans la presse musicale comme rédacteur en chef du magazine « Rock Sound ». L'artiste s'oriente rapidement vers la scène tout en écrivant des livres et en collaborant pour France Inter, Radio Nova et Quotidien sur TMC.

Avec son ton décalé basé sur l'autodérision, l'humoriste s'inspire de l'actualité pour aborder les petits et les grands travers de notre époque.

Bar et restauration sur place
Vente de livres

mer 14 oct 14h30

THÉÂTRE FOIRAIL / CHEMILLÉ
CHEMILLÉ-EN-ANJOU

😊 DÈS 5 ANS € TARIF C 🕒 0H45



Danse

LUX ou la petite fille qui avait peur du blanc

CIE LA VOUIVRE

Un conte dansé à la rencontre de l'altérité

C'est l'histoire de LUX, une petite fille qui aime le noir, l'obscurité enveloppante, la douceur de la nuit et compter les étoiles... LUX s'ennuie mais n'ose pas s'aventurer loin des ombres car elle redoute le blanc, éblouissant. Pourtant quand son chemin croise celui d'un Yéti aux poils blancs, sa curiosité s'éveille.

Danse, lumière, musique et vidéo nous immergent dans le voyage de cette enfant qui trouve le courage et l'envie d'explorer le monde.

Dans le cadre du festival **HEUREUX
QUI COMME UN CONTE**, organisé
par Chemillé-en-Anjou

Apéro-sirop et livres à consulter sur place



Théâtre/Dégustation
Apérotomanie
CIE DEREZO

Le goût des mots

40 convives sont réunis autour d'un grand comptoir où deux cordons bleus concoctent et servent des amuse-bouche chargés de saveurs et de sens. Un moment pour déguster des mets et des vins naturels, au cours duquel s'enchaînent des textes littéraires sélectionnés avec soin. Nos papilles sont à la fête et nos sens tourneboulés.

sam 10 oct 18h & 20h

L'ATELIER INSOLITE
SAINT-GERMAIN-SUR-MOINE / SÈVREMOINE
€ TARIF C Ⓛ 0H55



Théâtre/Dégustation
Le petit-déjeuner
CIE DEREZO

Un frichti théâtral pour se réveiller ?

Dans l'odeur du café, deux complices vous accueillent avec œufs à la coque, jus d'orange, madeleine maison et infos du matin ! Les deux cheffes égrènent revue de presse, brèves poétiques et philosophiques pour nourrir, avec humour et tendresse, le corps et l'esprit.

dim 11 oct 9h & 10h30

L'ATELIER INSOLITE
SAINT-GERMAIN-SUR-MOINE / SÈVREMOINE
€ TARIF C Ⓛ 0H40

En partenariat avec le service attractivité-économie de Mauges Communauté, le CPIE Loire-Anjou et la Maison Julien Gracq





mer 14 oct 20h30

CENTRE CULTUREL
MONTJEAN-SUR-LOIRE / MAUGES-SUR-LOIRE

€ TARIF B 1h25

Conférence humoristique
**Le problème
lapin,
cartographie 7**
FRÉDÉRIC FERRER

Le lapin, sa vie, son œuvre

Expert avéré des vraies-fausse conférences, aussi sourcées que désopilantes, Frédéric Ferrer s'adjoint ici les services de la comédienne Hélène Schwartz. L'impayable duo s'attaque au sujet du lapin. De PowerPoints délicieusement désuets en digressions absurdes, nos deux conférenciers stimulent dans un même élan neurones et zygomatiques. Un bijou d'humour et de savoirs !

En partenariat avec le service attractivité-économie de Mauges Communauté et le CPIE Loire-Anjou



Danse

Traces

CIE S'POART

jeu 5 nov 20h30

THÉÂTRE FOIRAIL / CHEMILLÉ

CHEMILLÉ-EN-ANJOU

TARIF B 10h55



Danse hip-hop et jeu de lumières

Dix ans après sa création, le chorégraphe Mickaël Le Mer revisite sa pièce. Dans une écriture pleine de finesse, les trois danseurs évoluent sur scène avec force et sensibilité. Tantôt en solo, tantôt en groupe, ils font appel à leurs souvenirs, leur mémoire, leur singularité et explorent les frontières du geste. Entre prouesses techniques et émotions, un moment hors du temps.



Musique

Interzone & Les Debussy(s)

sam 7 nov 20h30
ÉGLISE SAINT-VINCENT / LA TOURLANDRY
CHEMILLÉ-EN-ANJOU
€ TARIF A L 1HTO

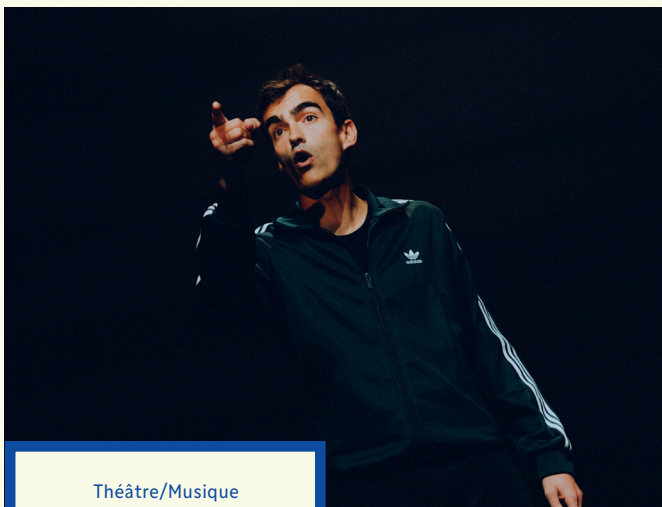


Les cordes n'ont pas de frontières

Tel un puzzle, cet ensemble croise jazz, musiques classique et orientale. Il réunit le fantastique duo Interzone : Serge Teyssot-Gay et le grand oudiste-chanteur Khaled Aljaramani avec le célèbre quatuor Les Debussy(s).

Composé et arrangé par Manuel Adnot, ce projet met également en lumière la puissance de la littérature iranienne, irakienne et palestinienne, qui ont comme point commun la soif de liberté et le désir de changer le monde.

Vente de disques



Théâtre/Musique

Victor Hugoat n°1 du rap français

BART

jeu 12 nov 20h30

CENTRE CULTUREL / JALLAIS
BEAUPRÉAU-EN-MAUGES

☺ DÈS 10 ANS € TARIF B 🕒 1h10



Le rappeur que le XXI^e siècle n'a jamais eu

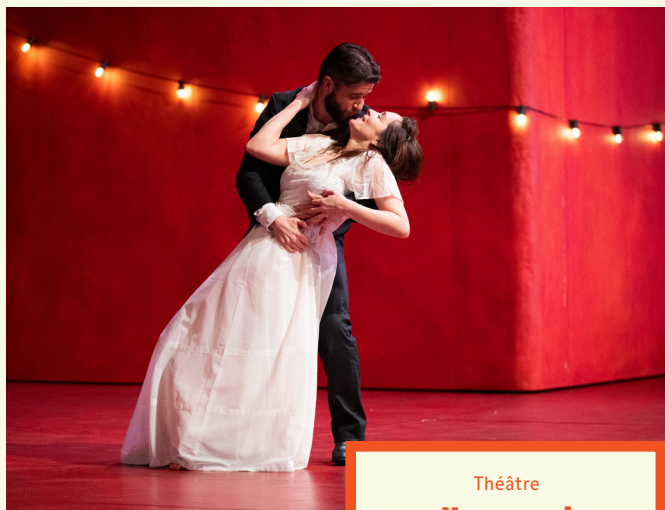
Bart a deux passions, Victor Hugo et le rap. Bart a une révélation : si Victor Hugo avait vécu aujourd'hui, il aurait été le meilleur des rappeurs. Le monde doit le savoir.

Son spectacle mêle humour, musique et théâtre pour transformer la vie du poète en rap biographique. Avec le public et une énergie folle, il récrée la bataille d'Hernani, pleure Léopoldine, et dialogue avec le GOAT (Greatest Of All Time), entouré d'invités (Jul, Nekfeu...). Un spectacle audacieux et instructif.

Prix du Jury aux planches de l'ICART 2024

L'ŒUVRE DE VICTOR HUGO

17



sam 21 nov 20h30

LA LOGE / BEAUPRÉAU
BEAUPRÉAU-EN-MAUGES

€ TARIF A L 1H55



Spectacle
audio-décrit

Théâtre

Hernani de Victor Hugo

LE MENTEUR VOLONTAIRE
LAURENT BRETHOME

Une tragédie haletante

Plus que *Hernani*, la pièce de Victor Hugo aurait dû s'appeler *Doña Sol*. Face à cette femme, vibrante et passionnée, se dressent trois hommes motivés par des moteurs aussi puissants que leurs sentiments amoureux : la vengeance, l'ambition et l'honneur.

Amour, intrigue, coups de théâtre et tension tragique composent cette adaptation de Laurent Brethome. Il convie sur scène des amateurs pour figurer le peuple, conférant une dimension sociale et épique à ce théâtre de l'intime.

Bar et restauration sur place



Théâtre

Marianne assassinée

BULLES DE ZINC

ven 27 nov 20h30
COMPLEXE SPORTIF / LE FIEF-SAUVIN
MONTREVAULT-SUR-ÈVRE
€ TARIF B 12H

Un spectacle-polar dont vous êtes les jurés

Il est 21h quand la procureure prononce sa réquisition contre Sandro, accusé du meurtre de Léa qui incarnait « Marianne assassinée » lors d'une exposition.

Le prévenu a 12h pour se défendre : une nuit donc. Une nuit de lecture, de théâtre, de musique et de rebondissements. Une nuit que va partager le public qui peut s'endormir et se réveiller à sa guise.

À 9h le lendemain, l'énigme est résolue... à moins que vous ne l'ayez dénouée avant ?

En partenariat avec le salon du Roman Noir, **LA PLUME ASSASSINE**, organisé par La Bulle Littéraire



mar 1^{er} déc 20h30

LA LOGE / BEAUPRÉAU
BEAUPRÉAU-EN-MAUGES

€ TARIF A+ L 1H30



Lecture musicale

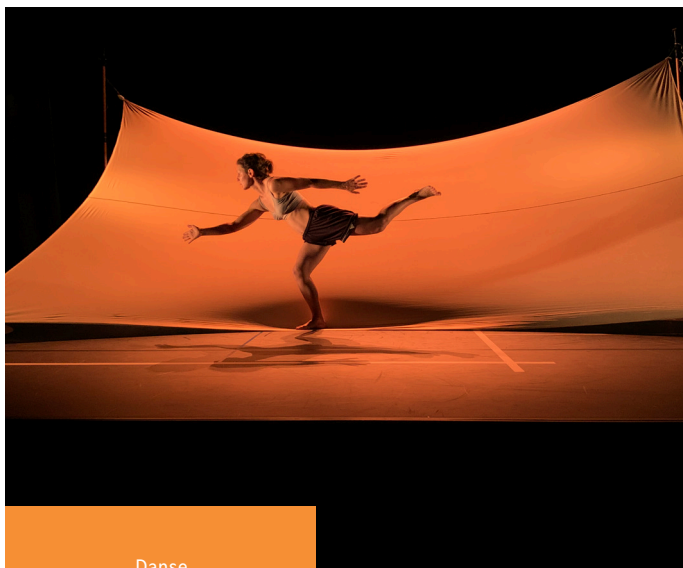
Sandrine Bonnaire et Erik Truffaz

LA CLAMEUR DES LUCIOLES
DE JOËL BASTARD

Balade dans les rues de Montréal entre jazz et poésie

La comédienne Sandrine Bonnaire et le grand trompettiste Erik Truffaz s'accordent, tels deux complices dans un road-movie, pour évoquer la déambulation d'un écrivain poète à travers la ville de Montréal. Lui, explore une note, la prolonge, improvise un air ou un silence, en réponse aux questionnements de l'auteur. Elle, retient les phrases, les suspend ou les resserre, comme on flâne dans les rues. Tous deux nous invitent à la rêverie.

En partenariat avec la Maison Julien Gracq
Bar et restauration sur place



Danse

Moi Peau

HANOUMAT CIE

mer 9 déc 10h

CENTRE CULTUREL ESPACE « AUX 3 JARDINS »
BOURGNEUF-EN-MAUGES / MAUGES-SUR-LOIRE

😊 DÈS 3 ANS € TARIF C 🕒 0H45

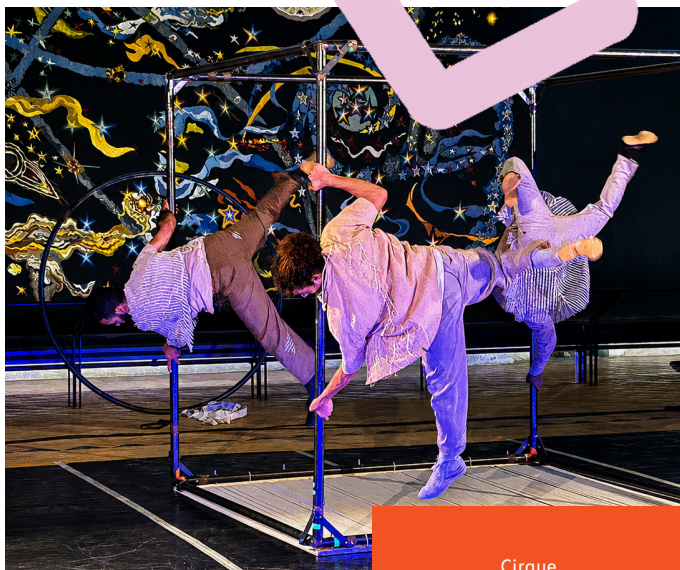


Une célébration de la peau

La peau, c'est cet immense terrain de jeu et de découverte qui nous enveloppe : toucher, être touché, se laisser toucher par le vent, l'eau, les grains de sable, le froid ou le chaud, se laisser toucher par la peau de l'autre aussi.

Trois danseuses de générations différentes évoluent autour d'une membrane-peau, la frôlent, l'étirent, la caressent, l'habillent à l'aide de la vidéo.

Apéro-sirop et livres à consulter sur place



sam 12 déc 20h30

LA LOGE / BEAUPRÉAU
BEAUPRÉAU-EN-MAUGES

👤 DÈS 6 ANS 🪶 TARIF B 🕒 0H50



Cirque

Entrelacs

CIE TADOUR

Une tapisserie vivante

Après *Rihla*, les artistes de l'école des arts du cirque La Carrière proposent une nouvelle création sur le thème de « Tisser le futur ». C'est avant tout une histoire de liens qui se croisent, se superposent et dessinent des maillages éphémères. Le geste acrobatique devient fil, trame et nœud.

Le spectacle questionne nos façons de cohabiter, de nous relier et de créer ensemble. Les acrobates explorent, à travers le tissage de corps et d'objets, les liens humains.

Bar et restauration sur place

mer 16 déc 20h30

LA LOGE / BEAUPRÉAU
BEAUPRÉAU-EN-MAUGES
€ TARIF B L 1H30

Théâtre/Musique

L'Appel de la Forêt

CIE LA VOLIGE / NICOLAS
BOPPEAU - FANNY CHÉRIAUX

Une saga animale sonore et visuelle

Après le succès de leur adaptation du *Comte de Monte-Cristo*, le conteur Nicolas Bonneau et la musicienne-comédienne Fanny Chériaux s'attaquent à la réécriture d'un grand roman populaire : *L'Appel de la forêt* de Jack London. Alexandre Machefel les accompagne en direct avec des créations visuelles, apportant une dimension supplémentaire. Cette fable écologique questionne notre rapport à la nature primitive et sauvage, dans un univers musical folk, épique et nordique.

Bar sur place





mer 13 jan 10h

L'ESCALE / LA-SALLE-ET-CHAPELLE-AUBRY
MONTREVAULT-SUR-ÈVRE

☺ DÈS 4 ANS € TARIF C 🕒 1H



Théâtre
Jouer le jeu
de Jon Fosse
CIE ANIMA MOTRIX
ET CIE DE L'OISEAU-MOUCHE

Du temps ensemble, pour tisser la relation

Peut-être est-ce la fin de la journée ? Un parent bienveillant et son jeune enfant s'appêtent à rentrer à la maison. L'enfant veut retarder le départ, s'amuser encore un peu. L'enfant souhaite, sans doute, garder l'attention de l'adulte, alors s'invente... le Jeu !

Une création ponctuée de musique, entre théâtre et danse, interprétée par un duo singulier et émouvant, deux êtres dotés d'une douce poésie qui les rend si pertinents sur le monde.

Apéro-sirop et livres à consulter sur place



Théâtre

L'Iliade

CIE THESPIS

jeu 21 jan 20h30

THÉÂTRE FOIRAIL / CHEMILLÉ

CHEMILLÉ-EN-ANJOU

🕒 DÈS 9 ANS 🪙 TARIF B 🕒 TH20



Ils s'affrontent depuis dix ans. Ce soir vous êtes dans les gradins !

La guerre de Troie s'invite sur le terrain d'un match de football américain, portée par des mortels qui jouent leur destin et des dieux qui, depuis l'Olympe, arbitrent à leur façon...

Drôle et tragique à la fois, ce spectacle nous ramène à une seule et même question : comment donner un sens à sa vie quand on sait que les jours sont comptés ?

25



ven 22 jan 20h30
CENTRE CULTUREL / MONTJEAN-SUR-LOIRE
MAUGES-SUR-LOIRE
€ TARIF B 1h20

Théâtre

Kévin

**CIE CHANTAL
ET BERNADETTE**

Préparez-vous à être interrogés !

Pourquoi Diane a-t-elle plus de chances d'avoir le bac que Kévin ? Avec un peu d'histoire, beaucoup de sociologie et énormément d'humour, deux anciens enseignants dynamitent les idées reçues sur l'école et les inégalités sociales.

Une performance stimulante pour une prise de conscience salutaire.

Bar sur place



Musique/Art du récit

Ronja

d'après le roman
d'Astrid Lindgren

VINCENT PEIRANI, SANSEVERINO, JULIE
SICARD, JOURNAL INTIME ET JOKERS

sam 30 jan 20h30

LA LOGE / BEAUPRÉAU
BEAUPRÉAU-EN-MAUGES
€ TARIF A L 1H15



Une fresque vibrante où s'unissent musique et théâtre

Ronja, jeune fille intrépide née un soir d'orage dans une forteresse foudroyée, grandit entre rires des brigands et mystères de la forêt. Son amitié avec Birk, fils du clan ennemi, la pousse à choisir entre famille et liberté. Vincent Peirani transforme ce conte scandinave en épopée musicale, portée par les voix de Julie Sicard (Comédie-Française), Sanseverino, les trios Journal Intime et Jokers et la puissance de deux chœurs issus des Mauges, enfants et adultes.

Bar et restauration sur place
Vente de disques



mer 3 fév 14h30

THÉÂTRE FOIRAIL / CHEMILLÉ
CHEMILLÉ-EN-ANJOU

😊 DÈS 8 ANS 🪪 TARIF C 🕒 1H10



Théâtre

Les Abîmés

de Catherine Verlaquet

CIE LE BEL APRÈS-MINUIT

Un récit lumineux qui laisse entrevoir le pouvoir de la solidarité

Ludo et P'tit Lu, deux frères à l'énergie folle, liés par un amour immense, vont devoir faire preuve d'un grand courage. Victimes de violences intrafamiliales, ils connaissent les foyers et les placements. Après une énième tentative de vie à la maison, chacun va prendre un chemin de vie différent...

Les quatre personnages nous bouleversent par la justesse de leurs liens et leur capacité à recréer du sens.

Apéro-sirop et livres à consulter sur place



Musique
**Les
Fo'Plafonds**

sam 6 fév 20h30

LA LOGE / BEAUPRÉAU
BEAUPRÉAU-EN-MANGES

€ TARIF A+ 1H30

COMPLET

Un concert 100% tubes recyclés

Après l'Olympia, le groupe né dans le Maine-et-Loire revient pour un concert déjanté.

Les huit complices rivalisent d'humour et de créativité pour détourner les objets de leur vocation première. Ils inventent des instruments « les instrucs », tout en reprenant des succès comme « Bambino », « Billie Jean », « The Show Must Go On »... et même « L'amour est un oiseau rebelle » de Bizet. Laissez-vous porter par cet orchestre de brocante au talent burlesque.

Bar et restauration sur place
Vente de disques

Inscription sur liste d'attente possible sur scenesdepays.fr ou au guichet



ven 12 fév 20h30

THÉÂTRE FOIRAIL / CHEMILLÉ
CHEMILLÉ-EN-ANJOU

€ TARIF B ● 1H15

Conférence humoristique
**L'art d'avoir
toujours raison**
CIE CASSANDRE

Méthode simple, rapide et infaillible pour remporter une élection

Deux conférenciers sans scrupules dévoilent leur méthode imparable pour gagner n'importe quelle élection. Manipulant les mots, utilisant des sophismes et tordant le langage, ces experts du discours montrent comment venir à bout de n'importe quel adversaire électoral.

À travers l'humour et des exemples tirés de la vie politique française, les personnages déconstruisent un discours qui privilégie la manipulation sur l'argumentation.



Danse

On va s'aimer

CIE AMIEAMI

dim 14 fév 17h

THÉÂTRE FOIRAIL / CHEMILLÉ

CHEMILLÉ-EN-ANJOU

€ TARIF B 1 OH55



On va s'aimer. Oui, mais comment ?

Entre flips, tournoiements et portés, un duo revisite la danse de couple sur glace, avec les codes sociaux qu'elle draine et ses figures emblématiques. À l'occasion de la Saint-Valentin, un beau spectacle qui décompose les définitions possibles de l'amour.

L'amour est un terrain glissant, nourri d'élan et d'accidents, de fragilité et d'intensité, mais aussi de persévérance.

Bar sur place



mar 16 fév 20h30

LA LOGE / BEAUPRÉAU
BEAUPRÉAU-EN-MAUGES

☺ DÈS 10 ANS € TARIF B 🕒 1H20



Théâtre/Art de la marionnette

Juste Irena
de Léonore Chaix
CIE PANAME PILOTIS

Héroïne méconnue de la Seconde Guerre mondiale

Irena Sendlerowa, discrète résidente d'une maison de retraite, cache un passé exceptionnel : elle a sauvé 2 500 enfants juifs du ghetto de Varsovie. Trois étudiantes vont enquêter sur son histoire...

Ce spectacle, entre fiction et réalité, pudeur et poésie, raconte avec sensibilité les maux d'hier pour prévenir ceux d'aujourd'hui. Un bel hommage qui fait résonner les notions de courage et d'humanité.

Bar sur place

Théâtre
Made in France

**LA POURSUITE
DU BLEU**

jeu 11 mars 20h30

LA LOGE / BEAUPRÉAU
BEAUPRÉAU-EN-MAUGES
G TARIF A L 1H35



**Le combat d'hommes et de femmes prêts à tout pour sauver
l'industrie française**

Après tout ce temps passé à l'attendre derrière les barreaux, ça y est, Émile a obtenu sa peine aménagée. Dès demain, il passera ses journées à l'usine, de quoi rêver d'une sortie rapide pour bonne conduite. Problème : l'usine où il s'apprête à travailler délocalise. Émile n'a plus le choix : pour se sauver, il faut qu'il devienne le meilleur des syndicalistes, sauve l'usine, ses collègues et, peut-être, au passage, le pays tout entier.

Molières 2026 : Meilleure mise en scène de Théâtre Privé

Bar sur place

Séances en résonance (voir p48) :

- au Cinéma Jeanne d'Arc à Beaupréau **QU'EST-CE QU'ON VA PENSER DE NOUS ?**

Le 9/03 à 20h

- au cinéma Familia à Saint-Macaire-en-Mauges **LE BALAI LIBÉRÉ**. Le 16/03 à 20h30





ven 12 mars 20h

SALLE THOMAS DUPOUET

SAINT-MACAIRE-EN-MAUGES / SÈVREMOINE

€ TARIF B 🕒 2H30 / Concert assis-debout



Une soul empreinte de blues

Ancrés dans les racines profondes de la musique afro-américaine, les Buttshakers poursuivent leur exploration de la soul et du blues avec un nouveau virage artistique. Le troisième album du groupe lyonnais marque une évolution dans leur parcours : l'énergie brute des débuts laisse place à une retenue élégante, guidée par des émotions plus intimes et introspectives.

Bar et restauration sur place

Vente de disques

Dans le cadre du Festival **A CUP OF BLUES**, en partenariat avec le Jardin de Verre, le Théâtre Saint-Louis et l'Espace Senghor.

- **Tiger Rose** mercredi 10 mars - 18h30 - Auditorium JS Bach, par le Théâtre Saint-Louis
- **Colin James** jeudi 11 mars - 20h30 - Théâtre Saint-Louis
- **Natalia M King** samedi 13 mars - 20h30 - Jardin de Verre
- **Mountain Men** vendredi 19 mars - 20h30 - Espace Senghor

Musique/Blues/Soul

The Buttshakers

PREMIÈRE PARTIE : LAURÉAT
DU TREMPLIN BLUES SUR SEINE



sam 13 mars 20h30

LA LOGE / BEAUPRÉAU
BEAUPRÉAU-EN-MAUGES

€ TARIF A L 1H30

Humour

Guillaume Meurice

**POURQUOI EST-ON DANS
LA MERDE JUSQU'AU COU ?**

Et comment ne pas baisser la tête ?

La Cinquième République est à l'agonie, la démocratie française vacille et Bernard Arnault a repris deux fois des truffes à la cantine.

Dans ce spectacle-conférence, Guillaume Meurice nous explique pourquoi nous en sommes arrivés là, comment résister et préparer la suite, pour comme le disait presque Victor Hugo « étonner la catastrophe par le peu de peur qu'elle nous fait bordel de merde ! ».

Bar et restauration sur place
Vente de livres



mer 17 mars 20h30

LA LOGE / BEAUPRÉAU
BEAUPRÉAU-EN-MAUGES

€ TARIF A L 1H35

Théâtre
**L'illusion
comique**
d'après Corneille
**LE COLLECTIF L'ÉMEUTE
ET JUMO PRODUCTION**

Et si les images, comme les sentiments, n'étaient qu'une illusion ?

Désespéré par la disparition de son fils Clindor, dix ans plus tôt, Pridamant vient consulter le magicien Alcandre afin qu'il lui révèle le destin de son héritier...

Après *Le Jeu de l'amour et du hasard*, le Collectif revisite cette pièce virevoltante dans un spectacle où le music-hall côtoie la comédie romanesque.

Les enjeux et les audaces de *L'illusion Comique* en font l'œuvre la plus moderne de l'auteur du *Cid*.

Bar sur place



Magie/Musique

Jazz Magic

BLIZZARD CONCEPT

sam 20 mars 17h & 20h

CREATIVE TP / CHAMPTOCEAUX

ORÉE-D'ANJOU

€ TARIF C ⌚ 1h



PATRIMOINE

Magie et improvisation

Dans ce spectacle intimiste, un magicien et un musicien se donnent la réplique avec humour et décontraction. Enchaînant les tours et les improvisations, ils interpellent le public et démontrent que leurs disciplines ont plus de points communs qu'il n'y paraît...

Les deux complices offrent une soirée pleine de surprises !



jeu 1^{er} avr 20h30

LA LOGE / BEAUPRÉAU
BEAUPRÉAU-EN-MAUGES
€ TARIF A+ 🕒 1H30

Humour

The Loop

ROBIN GOUPIL

Une mécanique délirante transforme un interrogatoire insignifiant en farce époustouflante

Dans *The Loop* tout s'emballe. Cette affaire de mœurs que traite un shérif de Denver dans son bureau minable est d'une banalité affligeante. C'est sans compter l'art de Robin Goupil : il piège ici ses personnages dans une boucle temporelle qui va les forcer à revivre la même scène, à quelques détails près...

Molières 2025 - Meilleure comédie et Révélation Féminine pour Juliette Damy

Bar et restauration sur place



Art de la rue

Direction Los Angeles

LES DOLPHIN APOCALYPSE

sam 3 avr 17h
THÉÂTRE DE VERDURE / SAINT-RÉMY-EN-MAUGES
MONTREVAULT-SUR-ÈVRE
€ TARIF C L 7HT0



PATRIMOINE

À la conquête de l'Ouest

Trois jeunes femmes sont déterminées à traverser les États-Unis pour accomplir une mission ultra urgente et méga secrète. À bord de leur super bagnole américaine, leur périple prend des allures de western et même de cavale. Hic : elles sont en panne au beau milieu du désert aride ! Arriveront-elles à rejoindre Los Angeles en vie ?

Quand les paillettes se mélangent au cambouis et que la natation synchronisée cohabite avec la mécanique auto...



mar 6 avr 20h30

THÉÂTRE FOIRAIL / CHEMILLÉ
CHEMILLÉ-EN-ANJOU

🕒 TARIF B 🕒 1h45

Théâtre

L'Inhabitante

CIE IDIO(M)RYTHMIE

Destin de vies dans un quartier en pleine mutation

À Lyon, dans le quartier de Confluences, se croisent Jules la fugueuse, Denise l'éternelle déménageuse, Suzanne la travailleuse du sexe expulsée, Louison et Keira les livreuses Uber Eats.

Trois générations de femmes, marquées par la précarité et l'impossibilité de s'ancrer, dessinent un portrait poignant face à la gentrification et l'instabilité.

Le son enveloppant du casque nous immerge dans cette pièce tendre et résiliente.

En partenariat avec le service habitat de Mauges Communauté, le CCAS et le Collectif féministe de Chemillé-en-Anjou.

Bar sur place

jeu 8 avr 20h30

THÉÂTRE FOIRAIL / CHEMILLÉ

CHEMILLÉ-EN-ANJOU

TARIF B 1H30



Chanson

Coline Rio

MAISON

Une valse entre pop aérienne, chanson française et électro

Coline Rio nous livre son deuxième album et nous ouvre les portes de sa maison. Ses textes intimes et poétiques ont cette force extraordinaire de résonner en chacun de nous. Elle nous montre que l'on peut être délicate sans être fragile, forte et subtile à la fois. Une voix vibrante, une écriture sensible et des arrangements soignés viennent signer l'univers de cette artiste, reconnue dans le paysage musical francophone.

Bar sur place

Vente de disques



sam 10 avr 10h

ESPACE FIGULINA / LE FUILET
MONTREVAULT-SUR-ÈVRE

😊 DÈS 3 ANS € TARIF C 🕒 0H35



Théâtre
Stella Maris
DIGITAL SAMOVAR

Un spectacle paysage au cœur du vivant

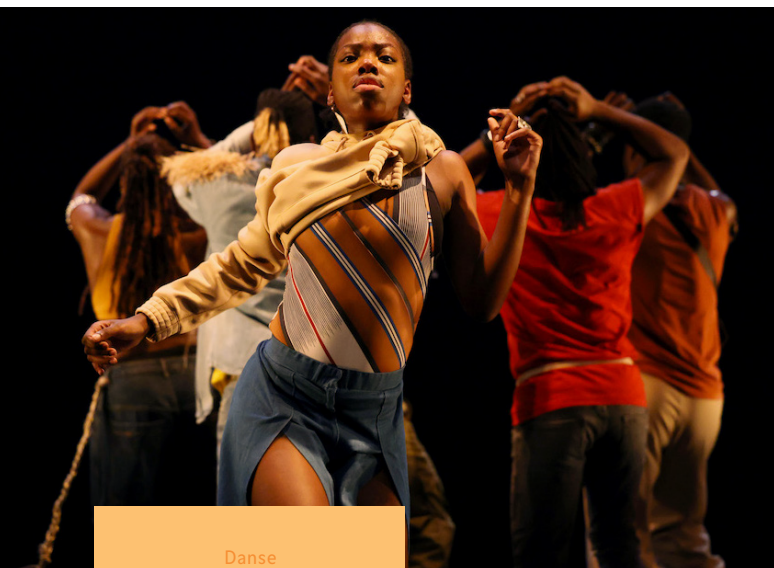
C'est à pas feutrés qu'on entre dans cette histoire, comme on le fait en pleine nature pour observer des animaux. Un homme vit ici tout près de l'eau. Une femme vit là, sur la douceur végétale d'un îlot.

Elle parle grenouille, aime le soleil et plonger sa tête dans la rivière.

Lui préfère converser avec les oiseaux, sentir la caresse du vent et décrocher la lune.

En lien avec le Contrat Local d'Éducation Artistique (CLÉA) de Mauges Communauté

Apéro-sirop et livres à consulter sur place



Danse

Matière(s) première(s)

CIE PAR TERRE – ANNE NGUYEN

jeu 15 avr 20h30

LA LOGE / BEAUPRÉAU
BEAUPRÉAU-EN-MAUGES

€ TARIF B ⌚ 0H55

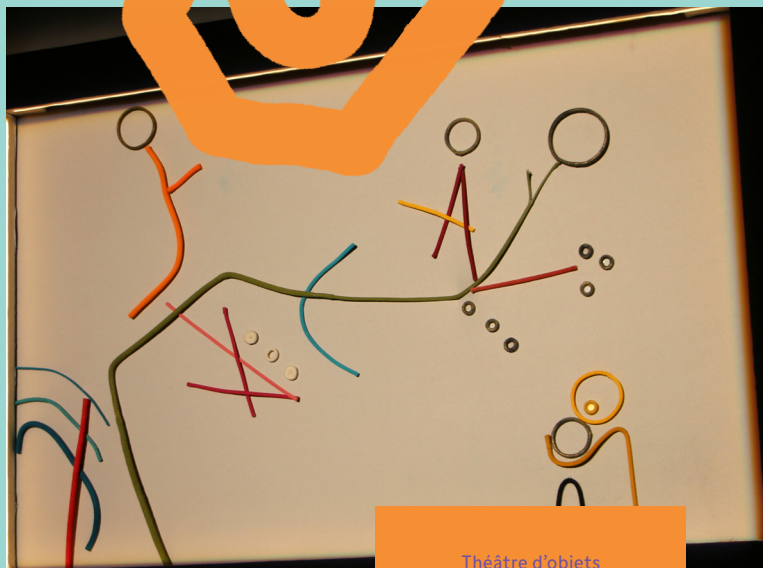


Puissance, fougue et engagement

Mêlant danses africaines urbaines et traditionnelles, six interprètes esquissent avec souplesse des pas chaloupés, performant et exécutent une danse qui révèle la beauté et la brutalité du monde.

Une œuvre implacable où chaque mouvement résonne comme un immense cri d'amour à l'universalisme et la fraternité.

Bar sur place



jeu 29 avr 14h30

SALLE LAURENTHÉA / SAINT-LAURENT-DES-AUTELS
ORÉE-D'ANJOU

😊 DÈS 6 ANS € TARIF C 🕒 0H40



Théâtre d'objets

Line

CIE BETTY BOIBRUT'

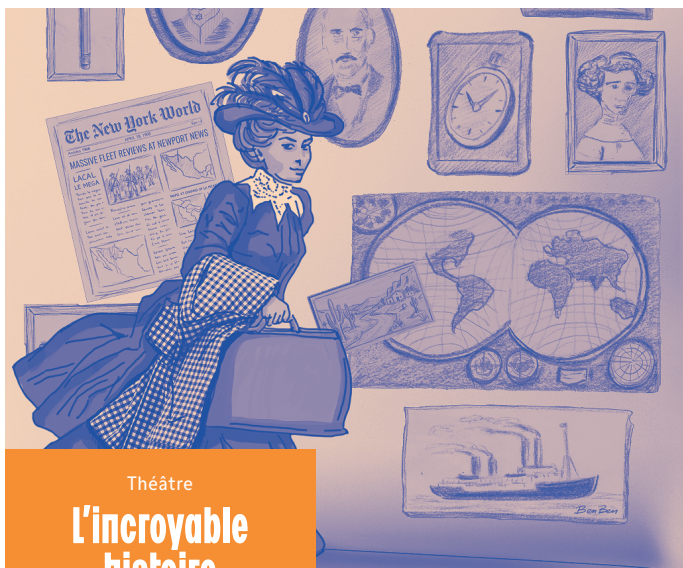
Une ligne pour dire le monde

Line, simple ligne, s'anime et devient artiste de son propre univers. Elle explore, hésite, efface et recommence, laissant apparaître ses émotions et ses obsessions. En franchissant les limites de son cadre, elle questionne les frontières, les liens humains, les conflits et l'empathie. À l'image de l'enfant qui dessine pour se comprendre et comprendre l'autre, *Line* invite à créer du lien par l'art et à imaginer l'avenir. Un spectacle sensible, qui émerveille.

En partenariat avec les PJP49



Apéro-sirop et livres à consulter sur place



Théâtre

**L'incroyable
histoire
de Nellie Bly,**
journaliste,
aventurière, intrépide

CIE L'ARBRE À FIL

mar 4 mai 20h30

ESPACE BORIS VIAN
SAINT-MACAIRES-EN-MAUGES / SÈVREMOINE
€ TARIF C L TH30

Hommage à Nellie Bly, femme inspirante au parcours audacieux

Quatre interprètes et un violoncelliste retracent le parcours incroyable d'Elizabeth Jane Cochrane, femme téméraire et féministe, devenue Nellie Bly. Pionnière du journalisme d'investigation, cette américaine, née en 1864, s'est engagée pour de grandes causes avec d'importants reportages.

Ce spectacle est une ode à la liberté d'être, de penser, au courage et à l'égalité entre hommes et femmes.

Séance en résonance au Cinéma Le Club à Chemillé **SHE SAID** - Le 12/05 à 20h30 (voir p49).





mer 12 mai 14h30

THÉÂTRE FOIRAIL / CHEMILLÉ
CHEMILLÉ-EN-AUJOU

👤 DÈS 6 ANS 🎫 TARIF C 🕒 0H45



Concert dessiné et animé

Versant vivant

L'OBSERVABLE

Un voyage en montagne au rythme des cycles du vivant

Ce spectacle musical, sensible et contemplatif mélange les compositions musicales et les créations plastiques, réalisées et animées en direct.

Le dialogue entre ces deux arts invite l'imaginaire à voyager avec douceur.

Ainsi, petits et grands partent à la rencontre de tous les êtres qui peuplent la montagne et qui, à la nuit tombée, se retrouvent dans leurs rêves.

Prix du Jury du Festival Au Bonheur des Mômes 2024

Exposition de dessins d'Émilie Tarascou « La forêt d'en face »

Apéro-sirop et livres à consulter sur place

Séance en résonance au Ciné-Glonne à Saint-Florent-le-Vieil **AU FIL DE L'EAU**

- Le 03/04 à 10h30 (voir p49) .





Musique
**Jean-François
 Zygel & Ensemble
 Dulci Jubilo**
 FRENCH TOUCH

ven 28 mai 20h30
 LA LOGE / BEAUPRÉAU
 BEAUPRÉAU-EN-MAUGES
 € TARIF A+ L TH30



Fauré, Debussy, Ravel... et improvisations

Entrez dans un univers fascinant alternant musique écrite et musique improvisée : le piano virtuose et inventif de Jean-François Zygel répond à de magnifiques compositions chorales du XX^e siècle interprétées par le chœur Dulci Jubilo. Les mélodies de Fauré, Ravel, Canteloube, Debussy, Gibert et Zygel fusionnent en un voyage poétique, mêlant couleurs du piano, texte et voix. Une expérience sensorielle unique où chaque note résonne dans l'âme.

En partenariat avec le festival **LE RIVAGE DES VOIX**

Bar et restauration sur place

Vente de disques



dim 30 mai dès 10h

LIEU SURPRISE

€ TARIF B : POUR L'ENSEMBLE DES SPECTACLES
+ ANIMATIONS GRATUITES

🕒 LA JOURNÉE



PATRIMOINE

Une parenthèse enchantée

Une aventure collective qui se prépare dans un village du territoire. Partout, on s'affaire et on répète en prévision de ce Grand Jour. Il y a tant à imaginer pour cette journée qui investira les rues et lieux publics, avec la complicité des habitants et associations locales. Une chose est sûre, il y aura des spectacles, des découvertes patrimoniales et des installations artistiques, le tout sous le signe de la bonne humeur et des rencontres. Quant au lieu : c'est un secret !

Bar et restauration sur place

Art de rue/Musique

Le Grand Jour !

**LE SECRET LE MIEUX GARDÉ
DES MAUGES**





QU'EST-CE QU'ON VA PENSER DE NOUS ?

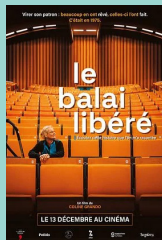
mar 9 mars 20h

CINÉMA JEANNE D'ARC
BEAUPRÉAU

€ TARIF 4€

Projection du documentaire de Lucile Coda.
Mêlant le récit autobiographique à des instants de vie familiale, la cinéaste tente de retranscrire le chemin parcouru entre rêves d'ascension sociale et désillusion.

www.cinema-beaupreau.com



LE BALAI LIBÉRÉ

mar 16 mars 20h30

CINÉMA FAMILIA
SAINT-MACAIRES-EN-MAUGES

€ TARIFS DE 3 À 4,50€

Projection du documentaire belge de Coline Grando.
Dans les années 1970, les femmes de ménage de l'université catholique de Louvain mettent leur patron à la porte et créent leur coopérative de nettoyage « le Balai libéré ». Cinquante ans plus tard, le personnel de nettoyage de l'UCLouvain rencontre les travailleuses d'hier ; travailler sans patron est-ce encore une option ?

www.cinmafamilia49.com

Découvrez des films qui s'inscrivent en écho ou éclairent différemment les thématiques d'une sélection de spectacles.

49



AU FIL DE L'EAU

sam 3 avr 10h30

CINÉ GLOPPE
SAINT-FLORENT-LE-VIEIL

🕒 DÈS 3 ANS 🎟 TARIF 3,50€

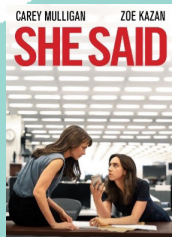
Un programme de 5 courts métrages pour découvrir l'eau sous toutes ses formes. Plongez dans des univers aquatiques merveilleux.

- S'IL TE PLAÎT GRENOUILLE
- NUIT DE TEMPÊTE
- JULES ET JULIETTE
- BLOUP BLOUP
- LULINA ET LA LUNE

www.cineglonne.fr

En partenariat avec la Micro-Folie
Mauges-sur-Loire

En lien avec STELLA MARIS - Digital
Samovar - Samedi 10 avril - 10h
Espace Figulina - Le Fuiet (voir p41)



SHE SAID

mer 12 mai 20h30

CINÉMA LE CLUB
CHEMILLÉ

🎟 TARIFS DE 4 À 5€

Projection du film de Maria Schrader, qui retrace l'enquête de deux journalistes du New York Times. Megan Twohey et Jodi Kantor ont révélé les comportements abusifs d'Harvey Weinstein, déclenchant le mouvement #MeToo. Entre investigations minutieuses et témoignages bouleversants, le film offre un récit puissant sur la quête de vérité et de justice.

www.cinemachemille.com

En lien avec L'INCROYABLE HISTOIRE DE
NELLIE BLY - JOURNALISTE, AVENTURIERE,
INTRÉPIDE - Cie L'Arbre à fil - Mardi 4 mai
- 20h30 - Espace Boris Vian - Saint-Macaire-
en-Mauges (voir p44)

DÉCOUVREZ PRATIQUEZ

Scènes de Pays vous propose des expériences artistiques avec la complicité d'artistes de la saison. L'opportunité de découvrir leurs univers par la pratique, de s'essayer ou de se perfectionner, dans un cadre bienveillant.

50

ENVIE DE SE RÉUNIR ?

Rencontre artistique et café mortel avec le Collectif Grand Dehors

Au terme d'une semaine de répétitions dans les Mauges pour préparer leur prochaine création *Autel de Ville*, le Collectif Grand Dehors questionne la place de la mort dans la cité. Diplômée de l'école nationale des métiers du funéraire, Maryne Lanaro, artiste associée, explore les cohabitations possibles entre la douleur, les fêtes et les rituels, de l'espace intime à l'espace public.

sam 31 oct 10h

THÉÂTRE FOIRAIL / CHEMILLE

🕒 2h € GRATUIT SUR RÉSERVATION

😊 ADULTES

ENVIE D'EXPLORER VOTRE CRÉATIVITÉ ?

Atelier d'écriture « Jeu d'écriture et étrange poésie »

À partir de petits jeux d'écriture, Emmanuel Lambert - auteur, metteur en scène et comédien - propose de s'amuser avec les mots pour écrire de courts textes à la teneur poétique... prémices du spectacle-polar *Marianne Assassinée*, programmé par Scènes de Pays (voir p18).

sam 3 oct 14h

LUDO-MÉDIATHÈQUE / DRAIN

🕒 2h30 € GRATUIT SUR RÉSERVATION

😊 +15 ANS

ENVIE DE DÉCOUVRIR L'ENVERS DU DÉCOR ?

« Tous au théâtre » dans le cadre des grands rendez-vous culturels nationaux

L'équipe de Scènes de Pays vous invite à marcher dans les pas de celles et ceux qui œuvrent à la réussite d'un spectacle. Comment se prépare l'accueil des artistes ? Quels sont les métiers mobilisés, les rôles des bénévoles ?

sam 21 nov 14h30

LA LOGE / BEAUPRÉAU

🕒 1h30 € GRATUIT SUR RÉSERVATION

😊 TOUT PUBLIC



Atelier « Doodle Art »

Avec l'illustrateur PMH, créateur du visuel de cette saison, venez vous initier à la réalisation de doodles sur support et participez à la création d'une grande fresque collective dévoilée à l'occasion du Grand Jour !

sam 10 avr 14h30

TRANSMIS À L'INSCRIPTION

🕒 3h € GRATUIT SUR RÉSERVATION

😊 +7 ANS

Soutien à la création Artistes en résidence

51

Danse

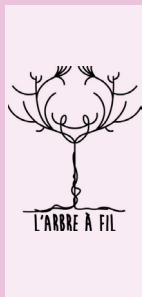
Brigitte Davy

HANOUMAT CIE



Accueil en résidence du 1 au 5 juin 2026 pour la création de *Moi Peau*
Espace « Aux 3 jardins » / BOURGNEUF-EN-MAUGES (voir p20)

Scènes de Pays a lié un soutien fidèle au travail de la chorégraphe-danseuse Brigitte Davy. Pour sa dernière création, elle souhaite célébrer le peau, immense terrain de jeu en métamorphose qui raconte ce que nous sommes et plus encore.



Théâtre

Cie L'Arbre à Fil

Accueil en résidence du 14 au 18 septembre 2026 pour la création de *L'incroyable histoire de Nellie Bly, journaliste, aventurière, intrépide*
Théâtre / LA POITEVINIÈRE (voir p44)

Nous sommes heureux d'accompagner la nouvelle création de la compagnie chemilloise, L'Arbre à Fil. La troupe explorera le parcours inspirant de Nellie Bly pionnière du journalisme d'investigation, sous la forme d'un biopic.

Art de rue

Maryne Lanaro [Artiste associée de Scènes de Pays]

COLLECTIF GRAND DEHORS

Soutien à la création et accueil en résidence
du 26 au 31 octobre 2026 pour *Autel de Ville*

Pour sa deuxième saison en tant qu'artiste associée, Maryne Lanaro poursuit son exploration du thème de la mort et de nos rites mortuaires. Avec *Autel de Ville*, elle imagine un spectacle déambulatoire, une fable où le public fait communauté et devient une foule en procession.



Chaque saison, Scènes de Pays accueille des artistes pour des temps de répétitions ou de créations.

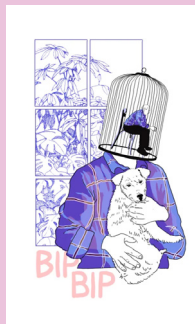
Soutenir la création artistique professionnelle, c'est permettre aux artistes de donner vie à leurs spectacles en mettant à leur disposition des moyens techniques et logistiques afin qu'ils laissent parler leur créativité.

Spectacle vivant & installations

Cie Le Blanc des Yeux

Soutien à la création et accueil en résidence
du 30 novembre au 4 décembre 2026 pour *BIP BIP*
Théâtre Foirail / CHEMILLÉ

La compagnie nantaise mêle performance, création sonore, théâtre et promenade dans l'espace public. Cette nouvelle création, c'est l'histoire d'une fille et son père tels qu'ils ne se sont jamais racontés, une immersion sensible dans la tête d'une personne bipolaire.



52

Théâtre

Emmanuel Lambert

BULLES DE ZINC

Résidence de territoire en novembre 2026 pour la préparation
du spectacle *Marianne Assassinée* / LES MAUGES (Voir p18)



Pour ce projet un peu fou d'un polar qui dure une nuit, de 21h à 9h, Emmanuel Lambert, auteur et comédien, sera en résidence un mois sur le territoire pour préparer la participation des habitants dans

le spectacle, en lien avec les réseaux des bibliothèques et les associations de pratiques amateurs (théâtre, dessin, danse, musique, karaté, danse de salon...).

Théâtre / Conte

Annabelle Sergent

CIE LOBA

Accueil en résidence du 2 au 6 mars 2027
pour la reprise de *PP les p'tits cailloux*
Théâtre Foirail / CHEMILLÉ

Annabelle Sergent avait créé ce thriller cartoon contemporain en 2010, nominé aux Molières du Jeune Public 2011 et soutenu par Scènes de Pays. 16 ans plus tard, elle reprend cette création sur les traces du *Petit Poucet*, une belle histoire qui continue.





Danse

Benoit Canteteau

[Artiste associé de Scènes de Pays]

GROUPE FLUO

Soutien à la création et accueil en résidence du 19 au 23 avril
2027 pour *Cavale*
La Loge / BEAUPRÉAU

Pour ce nouveau projet, cinq interprètes se livrent à une activité répétitive unique : courir non-stop. Le propos n'est pas de tenir un défi sportif, c'est un choix pour interroger l'humain. De cette soumission à une course ininterrompue va émerger une danse et la création d'une sculpture cinétique.

Soutien à la création et accueil en résidence au printemps
2027 pour *Volume(s)*

Volume(s) est une création partagée, basée sur le faire ensemble, qui mélange la composition et la lecture de textes, avec la mise en mouvement de sculptures. Pour une exploration collective des ouvrages, des architectures humaines dansent et font tourner les pages pour interroger notre relation au livre et à la lecture.

Dans le cadre du CLÉA Mauges Communauté soutenu par la DRAC des Pays-de-la-Loire et le Département de Maine-et-Loire, en partenariat avec la DSDEN et la DDEC 49.

Cordelettes, magnets et toiles abstraites

Cie Betty BoiBru'

Soutien à la création pour *Line* (voir p43)
et mise en place de parcours de médiation

Scènes de Pays est membre du réseau des Partenaires Jeunes Publics du Maine-et-Loire (PJP49) qui accompagne la création du spectacle *Line*. *Line* c'est une ligne de vie pour explorer les liens humains, une ligne de fuite pour parler de l'absurdité des frontières, un nœud pour évoquer nos incompréhensions, une ligne d'horizon pour imaginer l'avenir.



UNE SAISON À DESTINATION DES SCOLAIRES & AUTRES GROUPES

54

L'éducation artistique et culturelle est au cœur des préoccupations de Scènes de Pays. Une programmation variée (théâtre, cirque, marionnette, ciné-concert, danse...) de spectacles est proposée en journée, dans différentes salles du territoire. Elle est adaptée à chaque niveau (de la petite enfance à l'âge adulte) et aux personnes ne pouvant se déplacer en soirée.

Nous sommes à votre écoute pour préparer votre venue et vous accompagner dans la découverte des univers artistiques par des rencontres, visites, ateliers...

Vous trouverez sur notre site une page réservée aux équipes enseignantes et d'animations avec les modalités pratiques et les dossiers pédagogiques.



CONTACTS

Inscription et facturation

Nathalie Macé 06 23 40 60 90
n-mace@maugescommunaute.fr

Médiation

Sylvie Ballegeer 07 78 87 47 74
s-ballegeer@maugescommunaute.fr

Un projet autour de RONJA

D'après le livre d'Astrid Lindgren

Cette saison, un projet audacieux est mis en place pour la création de Ronja dans laquelle musique et théâtre s'unissent dans une fresque vibrante.

Julie Sicard, de la Comédie-Française, et Sanseverino incarnent les voix du récit, entourés des énergies croisées des ensembles JOURNAL INTIME et JOKERS, dirigés par Vincent Peirani.

Deux chœurs associés d'élèves (classe de CM1/CM2) et d'une chorale d'adultes du territoire donneront chair à la forêt, aux créatures et aux brigands.

NOUVEAU !

Guide du Jeune Spectateur

Comment accompagner les plus jeunes dans la découverte de spectacle ?

Scènes de Pays propose un dépliant ludique pour échanger, se questionner et partager en famille ses ressentis autour du spectacle.

Ce petit guide est téléchargeable sur scenesdepays.fr et disponible à l'accueil et sur les lieux de spectacles.

Scènes de Pays s'investit dans le CLÉA de Mauges Communauté

Le territoire des Mauges s'est engagé dans un Contrat Local d'Éducation Artistique (CLÉA) pour la période 2025-2028.

Ce dispositif se donne pour objectif de permettre à chaque personne, quelque soit son âge et sans condition préalable, de vivre des expériences artistiques ambitieuses près de chez elle. Il est coordonné et animé par Mauges Communauté en collaboration avec les six communes.

Ce dispositif est soutenu par le Ministère de la Culture – DRAC des Pays-de-la-Loire et le Département de Maine-et-Loire, en partenariat avec le Rectorat et la Direction diocésaine.

Plus d'infos sur maugescommunaute.fr

BONJOUR BONHEUR Photo © Erwan Masson / Artistes: Laure Bancillon, Anais Tobelem et Anna Weber / Metteur en scène : Alexandre Pavlata / Regard complice - Marlène Rostaing / Costumes : Laurine Baudon / Scénographie - Laura Fouquier Soutiens : Etat, Direction Régionale des Affaires Culturelles Pays-de-la-Loire | Conseil départemental de Maine-et-Loire - « Création d'Anjou » - Coproductions et accueils en résidence : Anjou Théâtre / Château du Plessis-Macé / CDN Le Quai, Angers / Commune de Doué-en-Anjou / Commune de Barbâtre / Communauté de communes des Vallées du Haut-Anjou / Moulin des Roches, Lieu de fabrication en milieu rural / Le Club des six - Réseau arts de la rue en Bourgogne Franche-Comté / La Transverse / Les Zaccros d'ma rue / Cie Pernette / Commune de Saint-Hilaire-de-Riez / Théâtre Onyx, Scène conventionnée de Saint-Herblain / Commune de Saint-Herblain / Carré Magique, Pôle national cirque en Bretagne / Cirk'Eole, Montigny-les-Metz / Communauté de communes Anjou Loir et Sarthe / La Cascade, pôle national cirque Ardèche Auvergne Rhône-Alpes / Le Plongeur, Cité du cirque, Pôle national Cirque Le Mans Sarthe Pays de la Loire / La Loggia, Saint-Péran / Communauté de communes Sèvre et Loire / Conseil départemental de Loire-Atlantique / Commune de La Regrippière | 6mettre, Fresnes / Moulin Fondu, Centre national des arts de la rue et de l'espace public (CNAREP) - Ile-de-France / Réseau Risotto, Réseau francilien pour l'essor des arts de la rue et de l'espace public / La Grainerie - Toulouse / Château de Monthelon

TRIO LB6 Photo © Johanna Krawczynski

WALID BEN SELIM & MARIE MARGUERITE CANO Photo © AK Berlin / Walid Ben Selim : voix & Marie Marguerite Cano : harpe / Production : Cie Les Enchantures Accueil en résidence : Détours du Monde et Scènes Croisées de Lozère, Festival de Thou et Antenne de Mèze du Conservatoire à rayonnement intercommunal de Sète Agglopol Méditerranée, Théâtre Molière-Sète, scène nationale archipel de Thou | Soutiens : Ministère de la Culture & de la Communication / DRAC Occitanie, Région Occitanie

LE BLABLABAR Photo © Mathieu Cochehin / Création, production et diffusion : La LINA

LE JOURNAL DE MAÏA Photo © Clément Focard / Texte et mise en scène Cédric Orain Assistant à la mise en scène Edouard Liotard Khouri-Haddad Comédiennes Louise Bénichou ou Candice Pailhac, Marion Brest ou Charlotte Leonhardt Création lumière Boris Pijetlovic Régie lumière Boris Pijetlovic ou Edouard Liotard Khouri-Haddad / Administration, production et diffusion La Magnanerie - Anne Herrmann, Victor Leclère, Hortense Huyghues-Despointes, Margot Moroux / Production La Traversée | Soutien : Maison de la Culture d'Amiens - Pôle européen de création et de production | Scène nationale. Le projet a été soutenu au titre du dispositif « Une scène au collègue » 2024-2025 du Conseil départemental de la Somme. Il a bénéficié du soutien de la Région Hauts-de-France dans le cadre du dispositif Hauts-de-France en Avignon 2025, et du soutien du dispositif d'insertion professionnelle de l'ENSATT. Le projet a été accompagné par un accueil en résidence aux Tréteaux de France - CDN | La compagnie bénéficie du soutien du Ministère de la Culture - DRAC Hauts-de-France au titre de l'aide aux compagnies conventionnées. Elle est soutenue par la Région Hauts-de-France pour ses projets.

LONGITUDE LOIRE Photo © Erwan Martinerie / Musique & textes : Emmanuel Lambert (écriture & jeu) - Erwan Martinerie (violoncelle & électro) | Coproductions : Bulles de Zinc & Dékalage | Partenaire : Conseil Départemental de Loire-Atlantique Ville de Saffré / La Fabrique des Dervallières à Nantes / Scènes de Pays - Scène conventionnée des Mauges / Commune de Mauges-sur-Loire / La Passerelle à Cordemais / Ligéria à Sainte-Luce

THOMAS VDB Photo © Kobayashi / De et avec Thomas VDB / Production Rue Productions

LUX... Photo © Olivier Bonnet / Conception & Chorégraphie : Bérénice Fournier & Samuel Faccioli / Avec : Julie Koenig et Bérénice Fournier, / Narrateur (voix off) : Zadig Faccioli Fournier / Texte : Marie Nimier / Musique : Gabriel Fabin (avec extraits de Piotr Ilitch Tchaïkovsky « Swan Lake (Suite) », Op. 20a -3, Danse des petits cygnes », de Joao Gilberto « Doralice », et de Max Richter « On Reflection » Black Mirror - Nosedive) / Lumières : Gilles de Metz / Vidéo : Florian Martin / Régie générale et plateau : Laurent Bazire / Costumes : Julie Lascoumes / Production et administration : Nelly Vial et Julie Dupuy / Production : La Vouivre | Coproductions : Le Vellein, Scènes de la Capi - Isère / La Coloc' de la culture, Cournon d'Auvergne, scène conventionnée d'intérêt national art, enfance, jeunesse / La Corderie - Mission Danse de St Quentin en Yvelines / Théâtre de Roanne / l'EPCC Théâtre de Bourg-en-Bresse scène conventionnée d'intérêt national création marionnette et cirque / Le Lux, scène nationale de Valence / Le Dôme Théâtre - Albertville / La Rampe La Ponatière, Scène conventionnée à Echirrolles / Théâtre du Parc - Ville d'Andrézieux Bouthéon | Soutien du Groupe des 20 - Scènes publiques Auvergne-Rhône-Alpes | Résidence et aide à la création : Théâtre de l'Arsenal - scène conventionnée intérêt national « Art et création pour la danse » de Val-de-Reuil / Le Dancing - Cie Beau Geste

| La Vouivre est conventionnée par le Ministère de la Culture et de la Communication / DRAC Auvergne Rhône-Alpes et bénéficie du label régional « Compagnie Auvergne Rhône Alpes ». Elle reçoit le soutien du Conseil Départemental du Puy de Dôme au titre de l'aide à la création pour ce spectacle. La Vouivre a été compagnie associée au Théâtre de Roanne de 2020 à 2023, au Théâtre de Cusset dans le cadre de la coopérative artistique de territoire pour la saison 23/24, et associée au Toboggan (Décines) en 24/25.

APÉROTOMANIE Photo © Agence BKM / Mise en scène : Charlie Windelschmidt / Avec : Anne-Sophie Erhel et Véronique Héliès / Régie : Lola Douillard / Costumes : Youna Vignault / Fabrication des assiettes à l'atelier HyperBol - L'art et création Daoulas / Vins servis : Domaine de l'Arpette / Administration : Sophie Desmerge / Production : Mathilde Pakette Diffusion

LOUISE VIGNAULT / Communication-diffusion : Nina Faidy
LE PETIT-DEJUNER Photo © Cie Cérézo / Mise en scène : Charlie Windelschmidt / Avec : Louise Forlodou et Kévin Chappe / Construction décors : En collaboration avec les bénévoles des maisons de quartiers de kéréderm, Vally- Hir et Pen Ar Créac'h / Lumière : Stéphane Leucart / Costumes : Youna Vignault / Administration : Sophie Desmerge / Production : Mathilde Pakette Diffusion : Louise Vignault / Communication et diffusion : Nina Faidy

PROBLÈME LAPIN Photo © V. Beaume / De Frédéric Ferrer / Avec la complicité d'Hélène Schwartz pour mener l'enquête et penser lapin / Régie générale et construction : Paco Galan / Accessoires - Scénographie : Margaux Folléa / Costumes : Anne Buguet / Masques : Sébastien Baile et Einat Landais / Production : Compagnie Vertical Détour / Coproduction : Maison des Métallos, Paris / Soutien : Département de la Seine et Marne | La compagnie Vertical Détour est conventionnée par le Département de la Seine et Marne, la Région et la DRAC Ile-de-France - Ministère de la Culture. Elle est en résidence au Centre de Réadaptation de Coubert - établissement de l'UGECCAM Ile-de-France

TRACES Photo © Thomas Badreau / Chorégraphie : Mickaël Le Mer / Création Lumière : Nicolas Tallec / Danseurs Interprètes : Elie Tremblay, Hugo Sellam, Thibault Miglietti / Composition originale : David Charrier / Scénographie : Mickaël Le Mer, Nicolas Tallec / Costumes : Elodie Gaillard / Régie Plateau : William Langullat | Producteur délégué : Compagnie S poart / Coproductions : (2025) Le Carroi - La Flèche ; Conseil Départemental Des Vosges ; Les 3 T - Scène Conventionnée Châteleraulot (2015) Le Grand R, Scène Nationale de La Roche-Sur-Yon | Partenaire Financier : DRAC Pays De La Loire, Ville de La Roche-Sur-Yon | Partenaire sollicités : Centre Culturel Les Salorges ; La Balise ; Le Carré d'Argent ; Le Champilambart | Soutiens : L'hermine - Sarzeau ; Théâtre De Thouars

INTERZONE & LES DEBUSSY(S) Photo © / Guitares, effets sonores : Serge Teyssoit-Gay (Interzone) / Oud, chant : Khaled Aljarmani (Interzone) / Violon et directeur artistique : Christophe Collette (Debussy(S)) / Compositeur, arrangeur : Manuel Adnot / Ingénieur du son : Eric Dutrieux / Production : La Station-Service | Coproduction La Soufflerie, Scènes de Pays - Scène conventionnée des Mauges, Théâtre des Franciscaïns et les Debussy(S) | Producteur délégué : François Leblay / Chargé de diffusion : Benoit Gaucher / Régisseur de production : Guillaume Pottier / Directrice déléguée des Debussy(S) : Marine Berthet
VICTOR HUGO Photo © Laura Gilli / Auteur : Barthélemy Héran Artiste : Barthélemy Héran Metteur en scène : Grégoire de Chavanes / Coproduction : Ki M'aime Me Suive, En Scène, Luniproduct / Mon Label et Gorille Prod

HERNANI Photo © Thomas Badreau / Adaptation & mise en scène : Laurent Brethome / Collaboration artistique : Clémence Labatut / Direction d'acteurs/cies Laurent Brethome et Clémence Labatut / Dramaturgie : Catherine Ailloud Nicolas / Collaboration chorégraphique : Yan Raballand / Scénographie : Rudy Saboungui / Création costumes : Nathalie Nomary / Création lumières : Nicolas Galland / Création sonore : Jean-Baptiste Cognet / Photographie : Adrien Selbert / Régie générale : Gabriel Burnod / Construction des décors : Ateliers du Grand T-MIXT / Avec : Fabien Albanese, Damien Avice, Anne Cressent, Philippe Sire, Le Chœur du Peuple (14 amateur.rice.s de tous âges sélectionnés) / Administration 10versionsprod - Nora Ripault / Production : Le menteur volontaire - Laurent Brethome | Coproductions : Théâtre de Villefranche-sur-Saône / Les Gêmeaux, scène nationale de Sceaux / Le Théâtre de Saint-Nazaire / Le Grand R, scène nationale de La Roche-sur-Yon / Le Grand T-MIXT, Nantes | Le menteur volontaire - Laurent Brethome est en convention avec le Ministère de la Culture-DRAC Pays de la Loire, la Ville de La Roche-sur-Yon et agglomération et le Conseil Départemental de Vendée.

MARIANNE ASSASSINÉE Photo © Olivia Perdriau / Écriture, jeu et mise en scène : Emmanuel Lambert sur une idée originale d'Etienne Russias avec la participation d'associations locales

LA CLAMEUR DES LUCIOLES Photo © Vincent Guignet / Texte : Joël Bastard / Voix : Sandrine Bonnaire / Trompette, piano, effets : Erik Truffaz | Production : Antepima

MOI PEAU Photo © Brigitte Davy / Chorégraphie, conception : Brigitte Davy / Scénographie grande membrane : Nicolas Simonin / Construction squelette scénographie et porte-seuil : Philippe Ragot / Interprétation : Nathalie Retaille-lora Corabou, Brigitte Davy / Création musicale : Florent Gaurvit / Création vidéo : Fabrice Guéno / Création lumière : Stéphanie Sourisseau / Création porte-seuil : Eliz Barat / Régie lumière, son : François Réthoré ou Paul Garnier / Regards complices :

Bruno Cury et Odile Bouvais | Production : Association Va et Viens | Coproductions : Scènes de Pays, Mauges Communauté, scène conventionnée d'intérêt national Art en Territoire / EPCC, Issoudun / Le Forum de Nivillac | Soutiens financiers : Maison de la culture de Nevers, scène conventionnée d'intérêt national Art en Territoire / Centre Jean Vilar, Angers / Le Forum de Nivillac / Scènes de Pays, Mauges Communauté, scène conventionnée d'intérêt national Art en Territoire / Le Carré des Arts, Verrière en Anjou / L'Espace de Retz, Machecoul / Théâtre de l'Hôtel de Ville de St Barthélémy d'Anjou, Scène Conventionnée d'intérêt National Art, Enfance, Jeunesse, Centre Georges Brassens, Avrillé / Le Jardin de Verre, Cholet / Le CNC, Centre National de Danse Contemporaine, Angers | Aides : Département de Maine et Loire, la ville d'Angers, l'ADAMI (en cours) la SPEDIDAM (en cours), le Crédit Mutuel (en cours)

ENTRELAÇOS Photo © Élisabeth Raboin / Direction : Khalid Lammini / Interprètes : Abdelmouttalib Amine, Abdelmalek Barrach, Mohamed Lamine Fofana, Mohamed Makhloufi / Écriture et accompagnement : Élisabeth Raboin / Costumes : Salomé Guillet / Mise en scène : Artistes Cie Tadour Création musicale : Ayoub Kerkal / Conception de la structure / Construction : Mohamed Makhloufi / Production : Ecole des arts du cirque La Carrière

L'APPEL DE LA FORÊT Visuel © La Volige / Texte et mise en scène : Nicolas Bonneau et Fanny Chériaux / Composition : Fanny Chériaux / Image en temps réel : Alexandre Machefel / Interprétation : Nicolas Bonneau, Fanny Chériaux et Alexandre Machefel / Assistant à la mise en scène : Sébastien Dalloni / Scénographie : Gaëlle Bouilly / Création et régie lumière : Stéphanie Petton / Création et régie son : Gildas Gaboriau et Ronan Fouquet / Assistant à la dramaturgie : Charbel Taouk / Collaboration artistique : Camille Duvelloyer / Costumes : Cécile Pelletier / Administration : Rosalie Laganne | Production et tournées : Noémie Sage | Production : Compagnie La Volige / Nicolas Bonneau - Fanny Chériaux | Coproductions et soutiens : La Passerelle, scène nationale de Saint-Brieuc, l'OARA, Bordeaux, Le Théâtre scène nationale d'Angoulême, Le Théâtre des Quatre saisons, Gradiignan, Le Moulin du Roc, scène nationale à Niort, les 3T-Scène conventionnée de Châtelleraut, Scènes de Pays - scène conventionnée des Mauges - Mauges Communauté, Théâtre de Brétigny, Quai des rêves, Lamballe, Théâtre du Cloître, Bellac, Union régionale des foyers ruraux, Le Moulin du Marais, Lezay | La Volige est conventionnée par la DRAC Nouvelle-Aquitaine et soutenue au fonctionnement par la Région Nouvelle-Aquitaine et le Département des Deux-Sèvres

JOUER LE JEU création 2026 Photo © DR / Texte traduit du norvégien par Emma Gustafsson / Mise en scène Emma Gustafsson / Collaboration artistique Laurent Hatat / Textes additifs (prologue, pause et épilogue) Emma Gustafsson et Laurent Hatat / Jeu : Antonin Lartaud, Florian Spiry, interprètes de la troupe de l'Oiseau-Mouche / Accompagnatrices complices : Jade Pouchoulou et Louise Mercier / Lumière : Anna Sauvage / Musique : Laurent Perrica / Costume : Valéry Maria / Direction technique : Greg Leteneur / Régisseur général : Laurent Mathias | Administration et production : Elena Le Junter - Un spectacle d'animas motrix et la Cie de l'Oiseau-Mouche, 2 compagnies conventionnées par le ministère de la Culture - DRAC Hauts-de-France et la Région Hauts-de-France | Coproduction : La Comédie de Picardie - Amiens | Soutiens : La Fondation Stin'Akri, Métropole Européenne de Lille dans le cadre des Belles Sorties

L'ILLIADÉ Photo © Janis Aroling / Texte : Thai-Son Richardier / Mise en scène et scénographie : Thai-Son Richardier et Lysiane Clément / Jeu : Amandine Barbier (alt. Fanny Couturier) / Loïc Bonnet, Lysiane Clément, Jérôme Jeannès, Laurent Secco / Musique et jeu live : Laurent Secco / Création lumière : Arthur Puech / Régie : Camélia Puyo / Création sonore et régie : Thai-Son Richardier / Scénographie : Thai-Son Richardier et Lysiane Clément / Costumes : Lysiane Clément / Production : Compagnie Thespis | Coproduction : Ville de Gleizé | Soutiens : SPEDIDAM, ADAMI | Accueil en résidence : Ville de Gleizé, Musée Gallo-Romain de St Romain en Gal, Pôle en Scène Bron, La Factory (Avignon)

KEVIN Photo © J. Van Belle - WBL / Écriture : Arnaud Hoedt, Jérôme Piron / Conception et mise en scène : Antoine Défont, Arnaud Hoedt, Jérôme Piron, avec la participation de Clément Thirion / Jeu : Arnaud Hoedt, Jérôme Piron et Kevin Matagne / Création vidéo, décors et accessoires : Kevin Matagne / Création lumière : Charlotte Pliissart / Régie générale : Aude Dieckens, Guillaume Fromentin et Zacharie Viseur, en alternance Conseils techniques et programmation : Nicolas Callandt / Assistant : Marceline Lejeune Développement, production et diffusion : Habemus

Papam (Alix Maraval, Apolline Paquet, Cora-Line Lefèvre et Rosine Louviaux)

RONJA Photos : Peirani © Jazzfrank-frank-siemers / Sansévérino © Philippe Delacroix Vincent Peirani, Federico Casagrande : guitare, Ziv Ravitz : batterie (JOKERS) Sylvain Bardiau : trompette, Frédéric Gastard : saxophone basse, Mathias Mahler : trombone (JOURNAL INTIME) / Sansévérino : conteur / Julie Sicard : conteuse Production : Yes les Guyyz' / Coproduction : Jazz à Vienne

LES ABÎMÉS Photo © Sébastien North / Texte : Catherine Verlaquet / Mise en scène : Bénédicte Guichardon / Assistant : Damien Saugeon / Scénographie et costumes : Aurélie Thomas / Interprétation : Nathan Chouchana, Julien Despont, Constance Guillouillier, Marion Tréger / Régie générale : Maxime Tavaud / Production : Le bel après-midi | Coproductions : Les Tréteaux de France Centre national dramatique - Aubervilliers, La Filature SN de Mulhouse, Côté cour - Besançon - Le Trident - Scène nationale de Cherbourg-en-Cotentin, Théâtre Romain Rolland - Villejuif, Théâtre André Malraux - Chevilly-Larue, les villes de La Norville, Saint-Germain-lès-Arpaon et Arpaon dans le cadre de la résidence triennale | Soutiens financiers de la DRAC et du Département de l'Essonne | Soutiens : DRAC Île-de-France, Région Île-de-France, Département du Val-de-Marne | Le texte publié aux Editions Théâtrales Jeunesse

MUS LES P'LOP'FONDS Photo © Filip Veirman / Avec : Fabrice Guilbault, Marlène Pécot, Julien Thomas, François Babin, Pierre Derrien, Antoine Bouillaud, Benjamin Giet, Adèle Camara / Techniciens : Fabrice Moreau, Frederic Retailleau, Malik Malassis, Florent Prin, Steve Leveillie | Production : Encore Un Tour

L'ART D'AVOIR TOUJOURS RAISON Photo © Louise-Auut / Mise en scène : Sébastien Valignat / Regard extérieur : Guillaume Motte / Texte : Logan de Carvalho et Sébastien Valignat / Jeu : Adeline Benamara et Sébastien Valignat / Régie générale : Benjamin Furbacco / Création vidéo : Clément Fessy et Benjamin Furbacco / Création lumière et scénographie / Dominicque Ryo / Costumes et visuel : Bertrand Nodet / Production et diffusion : Anne Claire Font Administration : Diane Leroy / Attachée de Presse : Francesca Magni / Production : Cie Cassandra Coproductions : MC2 Grenoble, Groupe des 20 / scènes publiques Auvergne Rhône-Alpes, L'ARC scène nationale Le Creusot, Théâtre Durance, scène nationale de Château-Arnoux-Saint-Auban, Le Pivo, scène conventionnée, Théâtre de Châtillon, Théâtre des Collines - Anney, Théâtre de Villefranche sur Saône, scène conventionnée, La 2Deuce à Lempdes, Le Grand Angle à Voiron, le Théâtre d'Auxerre, scène conventionnée, Théâtre de Colles, le Théâtre du Briançonnais | Soutiens : La Passerelle, scène nationale de Gap et des Alpes du Sud, Théâtre du Point du Jour Lyon et le Théâtre de la Croix Rousse Lyon. Pour ce projet, la compagnie a reçu le soutien de la DRAC et de la Région Auvergne Rhône-Alpes et la Ville de Lyon

ON VA S'AIMER Photo © Patrick Berger / Chorégraphes et interprètes : Steven Hervout & Pauline Bigot / Créatrice lumière : Léa Maris / Créateur sonore : Jonathan Kingsley Seilman / Regards extérieurs : Matthieu Patarozzi et Héloïse Desrivères | Conception électronique : Damien Simon / Administration et production : Charlotte Giteau / Production et diffusion : Raphaël Bas / Production déléguée Météores, plateforme mutualisée de production chorégraphique / Coproductions Atelier de Paris / CDN ; CDN La Gymnase - Roubaix/Hauts-de-France; Théâtre Francine Vasse - Nantes ; CCN Ballet Préjocal - Pavillon noir; CCN Ballet de Lorraine; les Moulins de Paillard; Le Quatrain avec son lieu de : DRAC Pays de la Loire ; Département Loire Atlantique ; Ville de Nantes / Avec le mécénat de la Caisse des dépôts accueil en résidence : Centre National de la Danse, Pantin (dans le cadre du dispositif artiste accueilli période longue) : CNC - Angers

JUSTE IRENA Photo © Alejandro Guerrero / Texte : Léonore Chaix, d'après une histoire vraie / Création 2024 librement inspirée de la vie d'Irena Sendler / Conception et mise en scène : Cédric Revollon / Interprétation : Camille Blouet, Anaël Guez, Nadja Maire et Sarah Vermande / Marionnettes, masques et costumes : Julie Coffinières / Marionnettes hybrides : Anaël Guez / Scénographie : Sandrine Lamblin / Lumières : Jean Christophe Planchenauff en collaboration avec Kevin Hermen / Musique et univers sonores : Rodolphe Dubreuil / Illustrations : Fanny Michaëlis / Graphisme - Léa Dubreucq' / Vidéo : Cyrille Louge / Habillage graphique : Bertyl Lénoud | Avec le soutien de la DRAC IDF, de la Région IDF, de la Fondation pour la Mémoire de la Shoah et du Fonds SACT Théâtre 2024 | Coproduction - le Théâtre des Franciscains à Béziers (34), le Théâtre de Suresnes Jean Vilar (92), Atmosphères Espace Culturel Jean Montaru, ville de Marcoussis (91), l'Association ACTIF (Association Culturelle de Théâtres d'Île de France) | Création du texte dans le cadre d'une résidence à Cannes, portée par le théâtre municipal de La Licorne, scène conventionnée Art, enfance, jeunesse et la ville de Cannes.

MADE IN FRANCE Photo © Marie Charbonnier / Écriture et mise en

scène : Paul-Éloi Forget et Samuel Valensi / Avec : June Assal, Michel Derville ou Stefan Godin ou Bertrand Saunier, Valérie Molinet, Brice Borg ou Thomas Rio, Samuel Valensi, et Mélanie Centenero ou Chloé Denis / Assistanat à la mise en scène : Alexandre Babey & Alice Helfing Lumières et régie générale : Geoffroy Adragna / Musique : Lison Favard, Léo Elso, Mélanie Centenero / Scénographie : Bastien Forestier & Sandrine Lamblin / Costumes : Carole Nobiron / Création sonore : Timothée Langlois | Production JUMO Production, La Poursuite du Bleu - Lucy Decrombourg et Margaux Gregoir Administration de tournée Clémentine Armand / Communication : Emma Temporal / Relations presse Pascal Zelcer / Diffusion ACME - Kelly Gowry | Création : La Poursuite du Bleu | Co-production : Le Tangram - Scène Nationale d'Évreux, Le Théâtre d'Auxerre - Scène conventionnée d'Intérêt National, Le Théâtre de la Concorde - Paris, Les 3T - Théâtre du troisième Type - Saint-Denis, Le POCl - Scène culturelle d'Alfortville ainsi qu'ACME, JUMO Production, Stéphanie Bataille, Jean Despax, Margaux Gregoir et Nicolas Laugero Lasserre | Soutiens : Théâtre de Belleville, l'Étoile du Nord - Scène conventionnée d'Intérêt National, l'Espace Sorano - Vincennes, Théâtre Roger Barat - Herblay-sur-Seine, ADAMI, Région Ile-de-France

GUILAUME MEURICE Photo © William Let / De et avec : Guillaume Meurice / Mise en scène : Yohann Métay / Production : Les Productions Entropiques

L'ILLUSION COMIQUE Photo © Mathilde Caelicia Collectif l'Émeute / Auteur : Corneille / Metteur en scène : Frédéric Cherboeuf assisté de Florence Banks / Avec : Justine Teulière (Lyse), Adib Cheikhi (Clindor), Matthieu Gambier (Alexandre Et Géronte), Jérémie Guilaïn (Dorante Et Adraste Et Le Géolier Et Érasme), Julie Cecchini (Isabelle), Eddie Chignara (Matamore), Marc Schapira (Pridamont) / Création lumières : Oriane Trably / Création sonore : Camille Riey / Collaboration artistique : Adib Cheikhi / Costumes : Lucile Jehet / Scénographie : Matthieu Gambier / Construction décor : Matthieu Gambier / Production : Collectif l'Émeute X JUMO Production / Coproduction : Stéphanie Bataille, Sandra Ghennasia Productions, MB Associés, Théâtre de Charleville- Mézières | Soutien : Ville d'Issy-les-Moulineaux

JAZZ MAGIC Photo © Perpere / Magicien : Antoine Terrieux / Pianiste : Marek Kastelnic / Régie technique : Erwan Soizeux ou Thomas Martin / Regard extérieur : Julien Mandier / Regards complices : Valentine Lousseau et Arthur Chavaudret / Construction : Franck Breuil, Jérémie Chevalier / Ingénieur : Sam Youde | Production / diffusion : Baron production - Jordan Enard | Production / administration : Baron production - Margaux Duchêne | Soutiens, coproductions et accueils en résidence : DRAC Occitanie, Région Occitanie, Département Haute-Garonne, CIRCA, Pôle National Cirque, Auch Gers Occitanie, La Verrière, pôle National Cirque Occitanie, Théâtre Albarède, Communauté de communes Lézignan-Corbières, Été de Vaour, Ax-Animation, Elvis Platinés / Festival Les Transes Cévenoles, avec le soutien de la Villette, Paris, la Compagnie Le Phalène, Bouillon Cube, La Grainerie, fabrique des arts du cirque et de l'itinérance - Pôle européen de Production

THE LOOP Photo © Buchmann-Cotterot / Auteur & metteur en scène : Robin Goupil / Assistant : Théo Comby / Distribution : Mireen Pradier ou Aurélie Boquien, Tristan Cottin, Juliette Damy ou Emmanuelle Taton, Stanislas Perrin ou Laurent Robert / Scénographie : Capucine Grouadenez / Musique : Robin Goupil et Thomas Gendronneau Lumières : François Leneveu / Coproduction : Théâtre des Béliers Parisiens et La Rippe

DIRECTION LOS ANGELES Photo © Anthony Rojo / Écriture collective et interprétation : Laurine Clochard, Eva Foudral, Hélène Godet / Mise en scène : Pascal Laurent / Régie générale : Yuna Villané / Pyrotechnie : Matthieu Luro / Assistanat à la Mise en scène : Lucas Guillemet / Scénographie / Mécanique : Pascal Laurent, Matthieu Ohlmann, l'atelier d'en face / Diffusion : Fanélie Massuelle | Production : Clara Le Quay

L'INHABITANTE Photo © Nicolas Drouet / Avec David Anglade, Jasmine Bouziani, Pauline Coffre, Lorène Menguetti, Maxime Mansion et Juliette Savary / Texte : Lella Cassar / Régie artistique : Maxime Mansion / Scénographie : Amandine Livet / Lumière : Gabrielle Maillier / Vidéo : Nicolas Drouet / Son : Quentin Dumay / Chargé de production : Ervard Anquetil | Production : Compagnie EN ACTE(S), Compagnie Idio(m)rythmie | Coproduction : Les Célestins - Théâtre de Lyon ; Les Ateliers Frappaz - Centre national des arts de la rue et de l'espace public à Villeurbanne ; l'Usine - Centre national des arts de la rue et de l'espace public à Tournefeuille/Toulouse Métropole | Soutiens : Adami, SPEDIDAM, Ville de Villeurbanne | Ce texte est lauréat de l'Aide à la création des textes dramatiques et a bénéficié d'un FABLAB Théâtral | Le projet est accueilli en résidence par le Jardin de Verre - Cholet, L'Assemblée - Fabrique Artistique de la Ville de Lyon, Scène de Pays - Beaupréau, la Fédération, le RIZE - Villeurbanne ; Les Ateliers Frappaz - Centre national des arts de la rue

et de l'espace public à Villeurbanne ; l'Usine - Centre national des arts de la rue et de l'espace public à Tournefeuille/Toulouse Métropole

COLINE RIO Photo © Noémi Ottilia Szabo

STELLA MARIS Photo © Léo Favreau / Écriture, mise en scène et jeu : Pascaline Marot / Mise en scène, jeu et régie : Grégoire Gorbatchevsky / Création sonore : Yannick Donet / Ingénieur du son : Leonard Lelievre / Scénographie : Fanny Papot / Stagiaires scénographie Fanny Gravouil, Manon Allard et Ophélie Herdzik / (DPEA scénographie de Nantes) / Design textile : Anaïs Heureau / Conseillère interaction tactile et petite enfance : Julie Forbeau / Regard extérieur : Chloé Sarraz / Concepteur technique : Maxime Bayle / Créateur lumière : Jean-Marie Farges / Stagiaire technique : Killian Bernard (DNMADE Guist'ha) | Plus Plus Productions | Partenaires : DRAC Pays de la Loire, Région des Pays de la Loire Département de Loire-Atlantique, Ville de Nantes | Coproduction : Festival Cep Party - Vallet, Festival Prom'nous nous - Vannes, La Minoterie - Scène conventionnée Art, Enfance et Jeunesse - Dijon, Croq' les mots, marmot ! - Le Kiosque - Mayenne, Ville de St Hilaire de Riez, Le Dôme - St Avé | Accueil en résidence : Stéréolux Nantes, Service culturel - St Hilaire de Riez, Le Champilambart - Vallet, Les Fabriques - Nantes, Le Kiosque - Mayenne, Forum des métiers d'Art - Jublains, La Minoterie - Dijon, Le Dôme - Saint-Avé, Centre culturel Conservérie - St Gilles Croix de Vie, Le Parvis - Scène nationale Tarbes Pyrénées

MATIERE(S) PREMIERE(S) Photo © / Chorégraphie : Anne Nguyen / Assistant chorégraphe : Pascal Luc / Conseil artistique : Didier Boko / Interprètes : Ted Barro Boumba alias « Barro Dancer », Dominique Elenka alias « Mademoiselle Do », Mark-Wilfried Kouadio alias « Willy Kazzama », Joseph Nama alias « Jo Kiero », Nahoua Traore alias «BLACK WOMAN », Seibany Salif Traore alias « Salifus » / Création lumière : Matthieu Marques, Marie Ducatez / Costumes : Simon Huet / Régisseurs de tournée (en alternance) : Flora Lastoullat, Matthieu Marques | Production : Compagnie par Terre / Anne Nguyen | Coproductions : La Briqueterie - CDCN du Val-de-Marne ; Théâtre Molière -> Siège scène nationale archipel de Thau ; Opéra de Limoges - Scène Danse ; L'Auditorium Seynod ; Théâtre de Chevilly-Larue ; Centre culturel Aragon Triolet d'Orly ; Centre de la danse de la Communauté Urbaine Grand Paris Seine & Oise | Soutiens : Chaillot - Théâtre national de la Danse ; Théâtre Louis Aragon, scène conventionnée d'intérêt national Art et création - Danse de Tremblay-en-France ; CENTQUATRE-PARIS ; Mairie de La Courneuve - Houdremont centre culturel | La Compagnie par Terre reçoit l'aide pluriannuelle du ministère de la Culture / DRAC Ile-de-France, l'aide de la Région Ile-de-France au titre de la "Permanence Artistique et Culturelle", ainsi que l'aide au fonctionnement du Département du Val-de-Marne

LINE Photo © Laetitia Baranger / Conception, construction décor, confection marionnettes, écriture, manipulation : Lucie Gerbet / Confection marionnettes, écriture, manipulation : Laetitia Baranger / Construction décor, confection marionnettes, création lumière, régie technique : Romain Voisine / Composition musicale : David Charrier / Regard extérieur : Fabrice Dominici / Regard extérieur : Marion Belot / Production, diffusion : Fanny Gateau / Administration : Anne Renoust Le Pont des Arts | Coproductions : L'Entracte - Sablé sur Sarthe / le Quatrain - Haute Goulaine / le Pôle Sud - Chartres de Bretagne / l'Archipel - Granville / le THV - Saint Barthélémy d'Anjou / les Partenaires Jeune Public du Maine et Loire PJP 49 | Résidences : La Cour de Baisse - Saint Hilaire de riez / Le Théâtre - Centre national de la marionnette de Laval / le Quatrain - Haute Goulaine / le Pôle Sud - Chartres de Bretagne / l'Archipel - Granville / La ville de Saint-Gilles-Croix-de-Vie / Communauté de Loire Authion / Le Cargo - Segré en Anjou Bleu / Centre Social Jean Vilar en partenariat avec le Quai CDN - Angers | Soutiens financiers : de la ville de Saint Hilaire de Riez, de la DRAC des Pays de la Loire et de la DRAC Normandie

NELLIE BLY Visuel © BenBen / De : Aurélie Ibanez, assistée d'Anaïs Blon / Mise en scène : Philippe Retailleau / Avec : Anaïs Blon, Alice David, Aurélie Ibanez, Philippe Retailleau, Guillaume Chossion (violoncelle) / Scénographie : Philippe Retailleau et Lucas Martin-Dupré / Costumes : Anabelle Saint-Yves / Création lumière : Daniel Ibanez / Création sonore : BenBen / Chargée de production : Rozenn Socheleau / Chargée de diffusion : Christelle Jouglot | Production : l'Arbre à fil | Soutien de La Grange aux Arts, Scènes de Pays - scène conventionnée des Mauges, Le Piment, le Quart'Ney

VERSANT VIVANT Photo © Vincent Lataillade / Mise en scène : Émilie Tarasou / Création sonore : Simon Kansara / Interprètes : Émilie Tarasou et Simon Kansara | Coproductions : Espace Jéliotte, Centre National de la Marionnette, Communauté de Communes de la Vallée d'Ossau, Parc National des Pyrénées, Compagnie l'Observable | Soutiens : Département des Pyrénées Atlantiques et Département de la Haute Savoie **JEAN-FRANÇOIS ZYGL...** Photo Jean-François Zygel © Thibault-Stipal / Ensemble Dulci Jubilo © Alex J Overton Anima Nostra Piano, composition et improvisation : Jean-François Zygel / Chœur : Dulci Jubilo / Christopher Gibert, direction

SCÈNES DE PAYS, UNE DÉMARCHÉ PORTÉE PAR LE SERVICE CULTURE DE MAUGES COMMUNAUTÉ

De nombreuses personnes contribuent de près, de loin et parfois dans l'ombre, à la réussite de cette initiative culturelle : le personnel administratif et technique de Mauges Communauté, des communes, les nombreux bénévoles, les équipes techniques, les stagiaires, un grand MERCI à toutes et tous !



L'ÉQUIPE (de gauche à droite)

Bruno Fradet

régisseur général

Olivier Gabory

chargé de mission patrimoine

Sylvie Ballegeer

chargée de médiation culturelle
et communication

Nelly Antier

chargée d'administration

Benjamin Tanguy

directeur et programmateur

Léonie Rondeau

chargée de mission pour les musiques
actuelles

Christelle Gallard

responsable du développement culturel

Nathalie Macé

responsable de la logistique des spectacles,
billetterie

Clément Lechevalier

chargé de mission patrimoine

Juliette Richard

chargée de billetterie et communication
numérique

Avec la précieuse aide de

Sandrine Allaire assistante administrative

Lalie Chemineau assistante en communication

Morgane Charles assistante en administration

UN CONSEIL D'EXPLOITATION accompagne le suivi de la saison culturelle. Il représente les six communes de Mauges Communauté et la société civile.

S'INVESTIR AVEC SCÈNES DE PAYS

Devenez bénévole

Scènes de Pays peut compter sur la présence d'une centaine de bénévoles qui participent à la bonne organisation de la saison aux côtés de l'équipe permanente, dans une relation de complicité et de convivialité.

Être bénévole pour Scènes de Pays c'est :

- de nouvelles rencontres
- des expériences conviviales
- des découvertes artistiques...

En tant que bénévole vous accompagnerez l'équipe sur les missions :

- d'accueil du public
- d'accueil des artistes
- de communication et de diffusion
- de logistique des sites
- de photographie des spectacles

—
Nathalie Macé

06 23 40 60 90

n-mace@maugescommunaute.fr

Engagez-vous comme spectateur-mécène

60

Soutenir le projet Scènes de Pays par un don, c'est s'associer à ses valeurs d'itinérance et d'accès à la culture pour toutes et tous. Par votre contribution, vous favorisez le rayonnement des artistes dans les Mauges.

Éligible au dispositif du mécénat individuel (selon la loi du 1^{er} août 2003), votre don vous donne droit à une réduction d'impôt et des instants privilégiés.

- Clin d'œil — 10 €
- Coup de pouce — 50 €
- Coup de cœur — 100 €
- Coup de foudre — 150 €

Plus d'informations sur scenesdepays.fr



ASSOCIEZ VOTRE ENTREPRISE À LA SAISON

61

Devenez mécène

Le projet Scènes de Pays rassemble chaque saison des responsables d'entreprises, qui par leur don participent pleinement à la vie locale et à l'attractivité du territoire.

En devenant mécène de Scènes de Pays :

- Vous bénéficiez d'une réduction d'impôts de 60% du montant de votre don ;
- Vous associez l'image de votre entreprise à celle d'un projet culturel à forte notoriété sur le territoire et au-delà ;
- Vous proposez à vos salariés, vos collaborateurs et vos clients la possibilité d'assister gratuitement à certains spectacles de la saison ;
- Vous vous retrouvez pour vivre des moments conviviaux et privilégiés avec les artistes.

Trouvez la formule qui vous correspond sur : scenesdepays.fr

Ouvrez les portes de votre entreprise le temps d'un spectacle

Chaque saison, la programmation Scènes de Pays investit des lieux insolites et patrimoniaux pour proposer au public des expériences inédites tout en valorisant le territoire.

Vous êtes intéressés pour accueillir une proposition artistique lors d'une prochaine saison culturelle ? Contactez-nous pour plus d'informations.

Christelle Gallard

02 41 71 77 06

c-gallard@maugescommunaute.fr

Cultivez la curiosité de vos équipes

L'équipe de Scènes de Pays accompagne les Comités Sociaux et Économiques (CSE) pour proposer une sortie culturelle aux salariés de votre entreprise à un tarif privilégié.

Contactez notre service billetterie pour composer votre offre (choix de spectacles, réservation de places) et définir les modalités pratiques qui vous correspondent.

Juliette Richard

02 41 75 38 34

j-richard@maugescommunaute.fr

LIEUX ET SALLES DE SPECTACLES

1-Centre Culturel

Boulevard Cathelineau
Jallais
49510 Beaupréau-en-Mauges

2-Centre Culturel

5 Rue de l'Aumônerie
Montjean-sur-Loire
49570 Mauges-sur-Loire

3-Centre Culturel La Loge

Rue Robert Schuman
La Loge – Beaupréau
49600 Beaupréau-en-Mauges

4-Complexe sportif

Allée des sports
Le Fief-Sauvin
49600 Montrevault-sur-Èvre

5-Créative TP

La Chenebaudière
Champptoceaux
49270 Orée-d'Anjou

6-Église - Abbatale

Place Jeanne Bussonnière
Saint-Florent-le-Vieil
49410 Mauges-sur-Loire

7-Église Saint-Vincent

Rue Geoffroy de la Tour Landry
La Tourlandry
49120 Chemillé-en-Anjou

8-Espace « Aux 3 Jardins »

Rue de Vendée
Bourgneuf-en-Mauges
49290 Mauges-sur-Loire

9-Espace Boris Vian

2 Rue du Prieuré
Saint-Macaire-en-Mauges
49450 Sèvremoine

10-Espace Figulina

4 rue du Bois Chéri
Le Fület
49270 Montrevault-sur-Èvre

11-Hippodrome de la Prée

2 rue de l'Hippodrome
Beaupréau
49600 Beaupréau-en-Mauges

12-L'Atelier Insolite

6 Rue de l'Éventard
Saint-Germain-sur-Moine
49230 Sèvremoine

13-L'Escale

5 Chemin des Compétences
Les Minières
La-Salle-et-Chapelle-Aubry
49110 Montrevault-sur-Èvre

14-Le Relais du Bois

4 Rue Notre-Dame de Bon Secours
Le Pin-en-Mauges
49110 Beaupréau-en-Mauges

15-Salle Laurenthéa

Rue du Stade
Saint-Laurent-des-Autels
49270 Orée-d'Anjou

16-Salle Polyvalente

Rue du Plessis Curé
Liré
49530 Orée-d'Anjou

17-Salle Thomas-Dupouet

Rue du Docteur Schweitzer
Saint-Macaire-en-Mauges
49450 Sèvremoine

18-Théâtre Foirail

105 Avenue du Général de Gaulle
Chemillé
49120 Chemillé-en-Anjou



19-Théâtre Jeanne d'Arc

Rue Jean V
 Champtoceaux
 49270 Orée-d'Anjou

20-Théâtre de Verdure

Le Souchay
 Saint-Rémy-en-Mauges
 49110 Montrevault-sur-Èvre

COVOITUREZ !



Nouvelle plateforme de covoiturage pour partager vos déplacements.

Une solution simple, conviviale et économique, qui limite l'impact environnemental de chaque spectacle. Recherchez ou proposez des trajets directement sur la billetterie en ligne, et organisez vos covoiturages en quelques clics.



***Nous, nous covoiturons...
 C'est super ! Cela permet de ne pas être seul et favorise les relations humaines.
 C'est aussi une stimulation pour sortir et s'il y a un problème sur la route, c'est rassurant.
 À plusieurs on peut aller plus loin !
 Nicole et Michel***

PARTAGE ET CONVIVIALITÉ

RESTAURATION

NOUVEAUTÉ

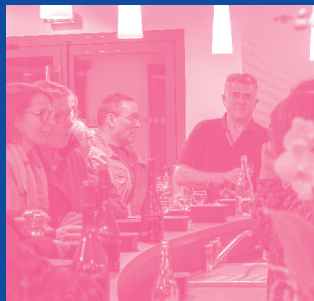
une offre de restauration

À l'occasion de certains spectacles, nous proposons une restauration mobile et rapide, préparée par des traiteurs/producteurs locaux. Ces informations sont précisées sur les pages des spectacles concernés. Les modalités de réservation seront envoyées aux spectateurs plusieurs jours avant la représentation.

BAR

Un bar en partenariat avec les brasseries et vignobles des Mauges vous accueille pour commencer et/ou prolonger la soirée autour d'un verre sur de nombreuses dates (précisé sur chaque page des spectacles).

Sur les autres rendez-vous (hors églises, spectacles-dégustations ou déambulations), un verre de l'amitié est offert par les communes accueillantes ou par Scènes de Pays.



ÉCOLES DE MUSIQUE

64

Les six écoles de musique des Mauges s'associent à la saison culturelle à l'occasion d'ouvertures de spectacles.

Sous la direction des équipes enseignantes, les élèves interprètent des morceaux soigneusement choisis pour s'harmoniser avec les propositions artistiques de Scènes de Pays.

LIBRAIRIES

Plusieurs librairies sont partenaires de la saison. Vous pourrez les retrouver à l'occasion de certains spectacles afin d'acheter des livres et les faire dédicacer.

APÉRO-SIROP & LIVRES

À l'occasion de RDV Famille programmés en matinée et en après-midi, une sélection de livres à consulter sur place est proposée, en lien avec le(s) thème(s) du spectacle.

Un apéro-sirop est offert après la représentation pour partager ensemble vos impressions.

En partenariat avec les réseaux des bibliothèques de Beaupréau-en-Mauges, Chemillé-en-Anjou, Mauges-sur-Loire, Montrevault-sur-Èvre et Orée-d'Anjou.

ACCESSIBILITÉ

UNE SAISON POUR TOUTES ET TOUS !

Personne en situation de handicap, temporaire ou non, équipes professionnelles de structures médico-sociales, nous vous invitons à nous contacter pour identifier ensemble les spectacles les plus adaptés.

PRÉPARONS ENSEMBLE VOTRE ACCUEIL

Nous sommes disponibles pour préparer ensemble votre venue et vous accueillir dans des conditions chaleureuses, confortables et sécurisées.

Contactez la billetterie en amont pour :

- Vous garantir un placement adapté en salle de spectacle, par exemple au plus près de la scène ou des portes d'accès, selon vos besoins.
- Vous faire accueillir et accompagner par une personne référente le jour J si vous le souhaitez.
- Planifier une visite de salle.
- Trouver des solutions adaptées à vos besoins spécifiques ou simplement échanger avec nous !

CONTACT

02 41 75 38 34

billetteriesdp@maugescommunaute.fr



Mobilité réduite

Si vous avez des difficultés de déplacements, des emplacements spécifiques sont dédiés dans chaque salle et un accompagnement peut être mis en place pour votre arrivée.



Handicap visuel

Une visite tactile de l'espace scénique peut être organisée sur demande. Certains spectacles peuvent être audiodécrits.



Handicap auditif

Certains spectacles, très visuels et sans paroles, sont naturellement accessibles.



Handicap mental/psychique

Un accompagnement spécifique ainsi qu'un espace détente permettant de s'extraire momentanément du spectacle peuvent être mis en place sur demande.



Guide simplifié facile à lire

Une brochure de saison simplifiée est disponible à l'accueil de Mauges Communauté ou téléchargeable sur notre site scenesdepays.fr/infos-pratiques/accessibilite

BILLETTERIE

Ouverture **des abonnements** :

• **Samedi 13 juin à 10h**

Ouverture **de la billetterie individuelle** :

• **Mercredi 1^{er} juillet à 14h**

OÙ ACHETER VOS BILLETS ?

En ligne sur scenesdepays.fr

Paiement sécurisé
 par carte bancaire.

Un message de confirmation contenant vos e-billets vous est adressé dès le traitement de votre demande. Vous pouvez les retrouver sur votre compte client, les télécharger sur votre smartphone ou les imprimer chez vous.

Par téléphone ou guichet

MAUGES COMMUNAUTÉ

1 Rue Robert Schuman La Loge - Beaupréau

49600 Beaupréau-en-Mauges

T : 02 41 75 38 34

billetteriesdp@maugescommunaute.fr

Mardi : 14h-17h30

Mercredi et jeudi : 9h-12h30 & 14h-17h30

Vendredi : 9h-12h30 & 14h-17h

Week-ends de spectacles (uniquement par téléphone) : Samedi : 9h-12h30

THÉÂTRE FOIRAIL

105 avenue du Général de Gaulle - Chemillé

49120 Chemillé-en-Anjou

T : 02 41 29 50 90

evenementiel@chemille-en-anjou.fr

Lundi, mercredi, jeudi, vendredi :

9h-12h & 13h30-17h30

Mardi : 9h-12h & 14h30-17h30

Samedi : 10h-12h (hors juillet et août)

Modalités d'échange

- Les billets peuvent être échangés en amont de la représentation pour un autre spectacle de la saison.
- Ils ne sont pas remboursés sauf dans les strictes conditions indiquées dans les conditions générales de vente.

Placement en salle

- Les places de spectacles sont numérotées dans certaines salles (La Loge à Beaupréau, le Théâtre Foirail à Chemillé, le Centre culturel à Montjean-sur-Loire, l'Auditorium Julien Gracq à St-Florent-le-Vieil) et en placement libre dans les autres lieux.
- Les places non occupées à l'heure du spectacle sont remises en vente
- En cas de retard, l'accès à la salle peut être refusé pour des raisons techniques ou par respect pour les artistes et le public.

Dernière minute le jour J

Si vous n'avez pas acheté vos places à l'avance, tentez votre chance au guichet 30 minutes avant la représentation.

TARIFS

67

La catégorie de tarif est indiquée sur chaque page de spectacle

	A+	A	B	C
ABONNEMENT « CURIOSITÉ » à partir de 3 spectacles	32 €	22 €	12 €	8 €
ABONNEMENT « PASSION » à partir de 5 spectacles	30 €	20 €	10 €	6 €
PLEIN	35 €	26 €	16 €	10 €
RÉDUIT*	30 €	20 €	10 €	6 €
TARIF FAMILLE**	/	14 €	9 €	6 €

***Tarif réduit** : jeune de moins de 25 ans, bénéficiaire du RSA, titulaire de la carte mobilité-inclusion, étudiant, demandeur d'emploi, adhérent CNAS, titulaire de la carte CEZAM, tarif entreprise, groupe à partir de 10 personnes, abonné.e des structures partenaires et voisins (Quartier Libre, Espace Senghor, Jardin de Verre, Théâtre Saint-Louis, Villages en Scène) à compter du 25 juillet.

****Tarif Famille** : groupe de 3 à 10 personnes dont 2 adultes maximum et 1 enfant minimum

Pour toutes réductions, un justificatif en cours de validité vous sera demandé pour retirer vos places ou au contrôle avant l'entrée en salle.

Modes de règlement

CB, espèces, Chèque (**à l'ordre du Trésor Public**), carte cadeau Scènes de Pays, chèque KDÔMauges, chèque culture Up, chèque vacances, Pass culture.

CARTE CADEAU

Offrez une carte cadeau
Scènes de Pays à vos proches !
Vous pouvez déterminer le montant
de votre choix (entre 5 et 100 €).
Validité 12 mois à partir de la date d'achat.
En vente en ligne et au guichet.



ABONNEMENT

À partir du **SAMEDI 13 JUIN À 10H**

2 Formules au choix

- **CURIOSITÉ** à partir de 3 spectacles
- **PASSION** à partir de 5 spectacles

Choisissez celle qui correspond le mieux à vos envies.

Les tarifs de la formule choisie s'appliquent sur les spectacles ajoutés en cours de saison.

LES AVANTAGES DE L'ABONNEMENT

Au moins 4 bonnes raisons de s'abonner :

- 1.** Vous êtes prioritaire pour choisir vos spectacles jusqu'au mercredi 1^{er} juillet
- 2.** Vous faites des économies (jusqu'à 25% de réduction)
- 3.** Vous profitez de tarifs réduits dans les salles voisines et partenaires de la saison (Quartier Libre, Espace Senghor, Jardin de Verre, Théâtre Saint-Louis, Villages en Scène)
- 4.** Vous avez accès à des jeux organisés au cours de la saison

Si vous souhaitez être à côté d'une autre personne, merci d'effectuer votre réservation ensemble ou de nous le signaler.





Abonnement 1

L'abonnement est également possible sur scenesdepays.fr



Saison 26-27

Nom

Prénom.....

Adresse

Complément

Code Postal Commune

Téléphone

Courriel

SCÈNES
DE PAYS

SCÈNE
CONVENTIONNÉE
DES MAUGES



Je certifie être informé(e) que mes données personnelles sont utilisées uniquement par Scènes de Pays dans le cadre de sa communication et qu'elles sont modifiables et effaçables sur simple demande.

	A+	A	B	C
<input type="checkbox"/> FORMULE CURIOSITÉ (je choisis 3 ou 4 spectacles)	32 €	22 €	12 €	8 €
<input type="checkbox"/> FORMULE PASSION (je choisis 5 spectacles ou plus)	30 €	20 €	10 €	6 €

JE CHOISIS LES SPECTACLES SUIVANTS			
	Spectacle	Date	Tarif
1 ^{er}			
2 ^e			
3 ^e			
4 ^e			
5 ^e			
6 ^e			
7 ^e			
8 ^e			
9 ^e			
10 ^e			
Montant total de mon abonnement			

Places supplémentaires pour mes proches		Date	Tarif
Spectacle & nombre de places souhaitées			
1 ^{er}			
2 ^e			
3 ^e			
MONTANT TOTAL DE MON ABONNEMENT + DES PLACES SUPPLÉMENTAIRES			

Mode de règlement :

- CB Espèces Chèque (à l'ordre du Trésor Public) Chèques KDÔMauges Chèques cadeau SDP
- Chèques vacances Chèques culture UP
- Autres (précisez : -----)

Abonnement 2

L'abonnement est également possible sur scenesdepays.fr

Nom
Prénom.....
Adresse
Complément
Code Postal Commune
Téléphone.....
Courriel.....

Je certifie être informé(e) que mes données personnelles sont utilisées uniquement par Scènes de Pays dans le cadre de sa communication et qu'elles sont modifiables et effaçables sur simple demande.



SCÈNES
DE PAYS
SCÈNE
CONVENTIONNÉE
DES MAUGES



Saison 26-27



	A+	A	B	C
<input type="checkbox"/> FORMULE CURIOSITÉ (je choisis 3 ou 4 spectacles)	32 €	22 €	12 €	8 €
<input type="checkbox"/> FORMULE PASSION (je choisis 5 spectacles ou plus)	30 €	20 €	10 €	6 €

JE CHOISIS LES SPECTACLES SUIVANTS

	Spectacle	Date	Tarif
1 ^{er}			
2 ^e			
3 ^e			
4 ^e			
5 ^e			
6 ^e			
7 ^e			
8 ^e			
9 ^e			
10 ^e			
Montant total de mon abonnement			

Places supplémentaires pour mes proches Spectacle & nombre de places souhaitées	Date	Tarif
1 ^{er}		
2 ^e		
3 ^e		
MONTANT TOTAL DE MON ABONNEMENT + DES PLACES SUPPLÉMENTAIRES		

Mode de règlement :

- CB Espèces Chèque (à l'ordre du Trésor Public) Chèques KDÔMauges Chèques cadeau SDP
 Chèques vacances Chèques culture UP
 Autres (précisez :)

AVEC LA COOPÉRATION DES SIX COMMUNES



PARTENAIRES INSTITUTIONNELS



SE SONT ASSOCIÉS À LA SAISON



PARTENAIRES DE LA SAISON



RÉSEAUX PROFESSIONNELS



MÉDIAS



Licences d'entrepreneurs de spectacles : 2-013 423 / 3-013 422
 Programme non contractuel, sous réserve de modifications
 Design : Atelier Kaolin // Illustration : PMH // Merci de ne pas jeter sur la voie publique

Restons ensemble !

Découvrez des vidéos
et photos des spectacles sur
scenesdepays.fr
Inscrivez-vous
à la newsletter
et suivez-nous
sur les réseaux.



scenesdepays.fr
02 41 75 38 34



Billetterie

Mardi et mercredi :
14h-17h30

Jeudi : 9h-12h30 & 14h-17h30

Vendredi : 9h-12h30 & 14h-17h

Les week-ends des spectacles uniquement
par téléphone, le samedi de 9h à 12h30

billetteriesdp@maugescommunaute.fr

Scènes de Pays — Mauges Communauté
1 rue Robert Schuman
La Loge - CS 60111 - Beaupréau
49602 Beaupréau-en-Mauges Cedex



**SCÈNES
DE
PAYS**
SCÈNE
CONVENTIONNÉE
DES MAUGES

**Ôsez
MAUGES**

**MAUGES
COMMUNAUTÉ**