

Parcours des Coteaux de l'Aubance



Consultez ce circuit sur votre ordinateur ou votre mobile

www.cirkwi.com/circuit/50706

En famille ou entre amis, à pied, à cheval ou à vélo, parcourez le sentier de randonnée balisé du Parcours des Coteaux de l'Aubance à la découverte du paysage ligérien et viticole de Saint-Jean-des-Mauvrets, entre Loire et Aubance. Sur votre parcours, observez le Moulin de Ras, le Château d'Avrillé, le Manoir de la Gachetière, le Pâtis de l'Homois ainsi que les nombreux panoramas sur les vignes.

Le Balisage de ce circuit est de couleur verte. Le circuit est balisé dans les deux sens.

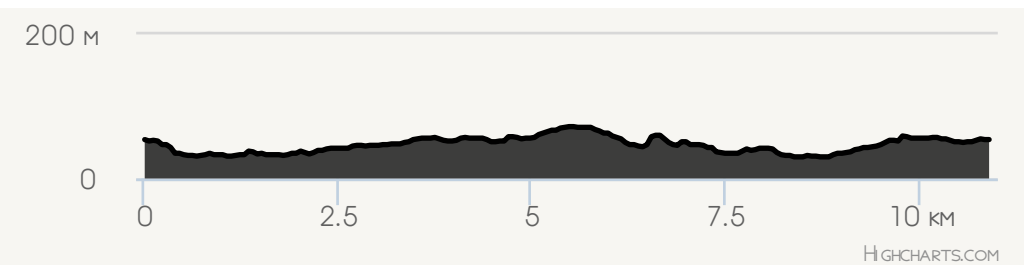
Départ du parcours : Lieu-dit L'Homois.

Départ : **47.3715, -0.46282**
1 Pâtis de l'Homois 49320 Saint-Jean-des-Mauvrets

Style du circuit :

Difficulté : **2h 45m** **0h 50m**

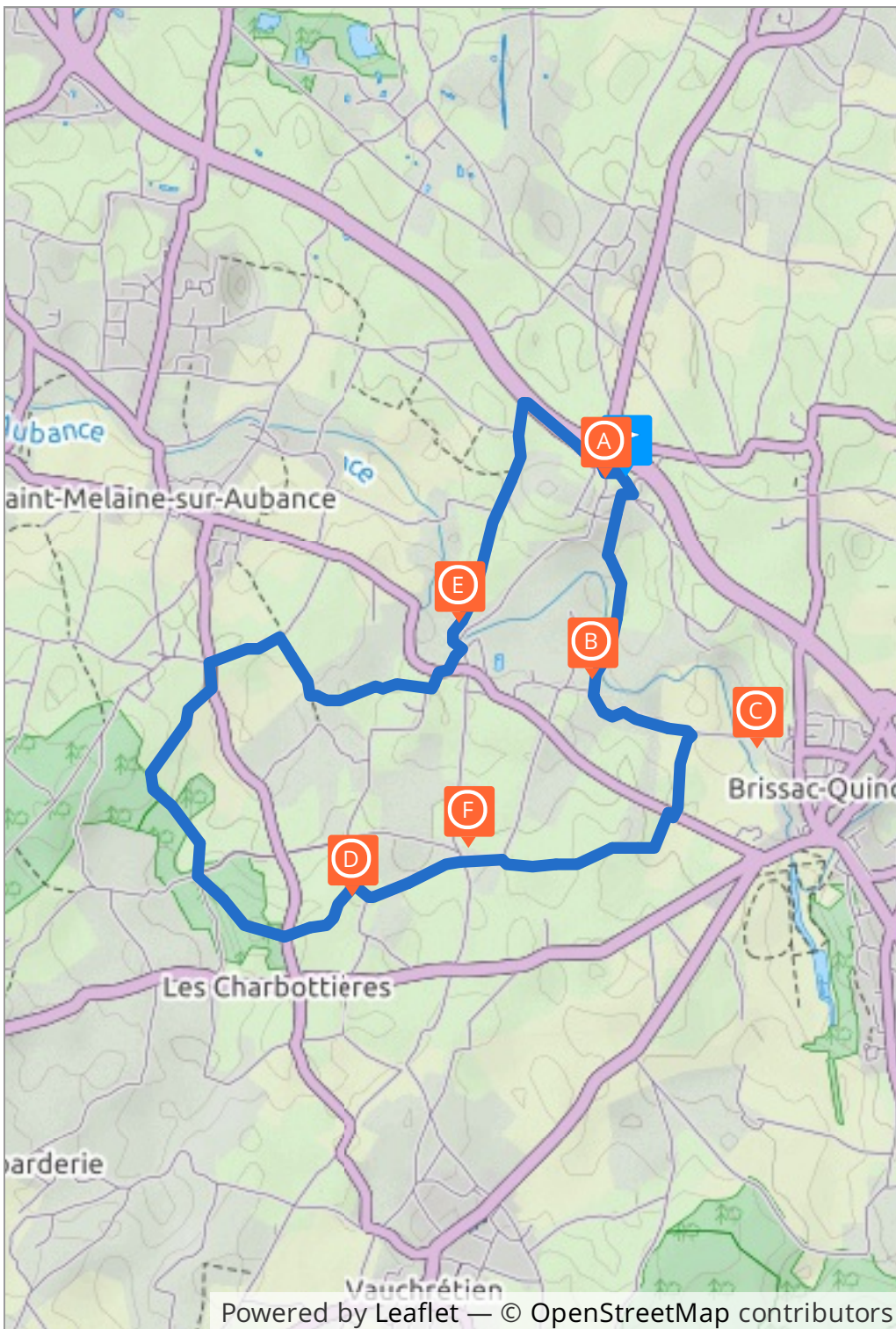
Distance : **11.0 km** 72 m 0 m
 29 m -1 m



2 Route de Saint-Jean 49320 Saint-Jean-des-Mauvrets

Altitude : 53m

Categorie : Lieux de mémoire



Pâtis de l'Homois



L'Homois vient du dialecte de l'Ouest "l'ormois" (lieu planté d'ormes). C'était un lieu animé de commerce horticole au XIXe siècle.

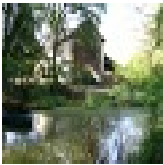


Moulin de Ras 49320 Vauchrézien

Altitude : 36m

Categorie : Patrimoine industriel

Moulin de Ras



(Demeure privée) : ancien moulin à eau dont le nom dérive du mot drap, car à cet endroit on y tissait jadis du drap. Sa roue à aube faisait fonctionner une scierie jusqu'en 1918. Il est situé en contrebas du moulin à vent en ruines, mentionné dès le XVème siècle.



2 Rue Pierre Niveleau 49320
Brissac-Quincé

Altitude : 39m

Categorie : Patrimoine industriel

Moulin Roux

(Demeure privée) : ancien moulin à eau sur l'Aubance. L'origine du nom est Moulin Raoul, au XVème siècle. C'est un moulin à tan (usine où l'on broie l'écorce de chêne qui sert au tannage des peaux). Au XIXème siècle, le moulin donnait son énergie à une usine.

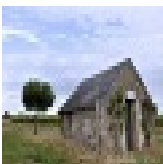


Les Landes 49320 Vauchrézien

Altitude : 58m

Categorie : Points de vues et panorama

Cabanes de vigne



Ces petites cabanes servaient autrefois de refuge aux vignerons et d'écurie pour les

chevaux. La grande majorité de ces bâtisses possède une cheminée. Elles sont solides avec des murs en mortier et en pierres de tuffeau et sont généralement couronnées d'une charpente recouverte d'ardoises ou de tuiles.

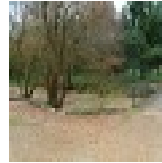


Clabeau 49320 Saint-Jean-des-
Mauvrets

Altitude : 31m

Categorie : Point d'intérêt naturel

Clabeau



Pont aménagé pour les pêcheurs. Au XVe siècle, les piétons y versaient un péage pour se rendre au Château de Brissac. Présence d'un ancien moulin à eau sur l'Aubance (demeure privée).

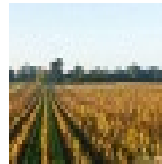


Maunit 49320 Saint-Jean-des-
Mauvrets

Altitude : 57m

Categorie : Points de vues et panorama

Nombreux panoramas sur le vignoble de l'Aubance.



Deux appellations d'origine contrôlée sont produites localement : l'Anjou Villages Brissac et le Coteaux de l'Aubance. Le premier est un vin issu de l'assemblage de deux cépages, le Cabernet franc et le Cabernet Sauvignon. Il possède une robe profonde aux reflets rubis. Au nez, des arômes de fruits rouges ou noirs s'accompagnent parfois de réglisse. Il possède une belle charpente, une bouche veloutée et fine. Le deuxième est un vin blanc moelleux issu des raisins botrytisés du seul cépage chenin. Il arbore une robe de couleur jaune aux reflets verts évoluant en vieillissant sur des reflets ambrés. Au nez, des notes florales et fruitées (fruits exotiques) dans sa jeunesse et de miel ou de fruits confits à maturité. Le vignoble de l'Anjou se caractérise par un sol et un sous-sol composés de schiste, tuffeau, calcaire et ardoise.

Auteur :

Office-de-Tourisme-Brissac-Loire-Aubance