

# Parcours de Vieux Hameaux - Juigné-sur-Loire



Consultez ce circuit sur votre ordinateur ou votre mobile

[www.cirkwi.com/circuit/50418](http://www.cirkwi.com/circuit/50418)

En famille ou entre amis, à pied ou à vélo, parcourez le sentier de randonnée balisée du Parcours des Vieux Hameaux, à la découverte du paysage ligérien et viticole de Juigné-sur-Loire, entre Loire et Aubance. Observez les riches paysages de vigne (notamment à Martigneau), le Parc Intercommunal des Garennes, les manoirs tel que Le Chaillou Blanc.

Le balisage de ce circuit est de couleur rouge. Le circuit est balisé dans les deux sens.

Point de départ : Place de l'Eglise

Départ : **47.40808, -0.4764**  
Chemin du Vieux Louet 49610 Juigné-sur-Loire

Style du circuit :

Difficulté :  **3h 30m**  
   

Distance :  **14.7 km**  49 m  32 m  
 18 m  -45 m



Chemin du Vieux Louet 49610 Juigné-sur-Loire

Altitude : 24m

Categorie : Château, Eglise & Abbaye

## Eglise



Dans sa partie plus ancienne (XIème et XIIème siècles), l'église est classée par les Monuments Historiques. Le chœur témoigne du style angevin dit Plantagenêt (XIIIème siècle). Son clocher était dressé à l'origine à l'entrée du chœur. En 1853, il tombe, la nef et les bas-côtés sont alors refaits.

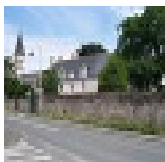


13 Grand Rue 49610 Juigné-sur-Loire

Altitude : 23m

Categorie : Patrimoine religieux

## Monastère



(Demeure privée) : cet ancien presbytère des XVe et XVIIe siècles, est une vaste construction aux cheminées de grand style. Ses extérieurs sont remarquablement aménagés en jardin "à la Française".

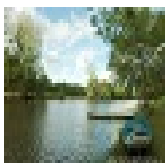


6567 Chemin du Pont du Magasin  
49610 Juigné-sur-Loire

Altitude : 21m

Categorie : Patrimoine

## Vieux Louet



Ancien bras de la Loire à demi-comblé. Au Moyen-Âge, la pêche et la pisciculture se pratiquent à grande échelle. Le Vieux-Louet est donc creusé, élargi pour former un étang attirant les meilleurs poissons de Loire : saumons, aloses, anguilles, brochets, perches.

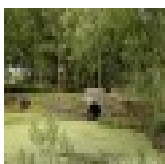


6567 Chemin du Pont du Magasin  
49610 Juigné-sur-Loire

Altitude : 20m

Categorie : Point d'intérêt naturel

## Pont du magasin



Le long de la route conduisant à ce pont se trouvaient des entrepôts, nommés

Grands et Petits magasins. Les gabares, bateaux à fond plat spécifiques pour la navigation ligérienne, rejoignaient la Loire par le chenal à demi-comblé par les vases, aboutissant au port de la Touchetterie. On embarquait deux productions locales : l'une industrielle, les ardoises, l'autre agricole, du blé et des barriques de vins.

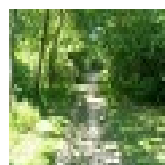


1 Grand Rue 49610 Juigné-sur-Loire

Altitude : 24m

Categorie : Réserve naturelle

## Parc intercommunal des Garennes



Ces anciennes carrières d'ardoise, en pleine activité au XVème siècle, ont notamment fourni les ardoises destinées à la reconstruction de la ville de Londres (1666), suite à l'incendie qui l'a ravagée. Parc naturel de 26 hectares.



7 Chemin du Bois Guillou 49610  
Juigné-sur-Loire

Altitude : 30m

Categorie : Monuments et Architecture

## Fief de la Thoire

Ancien relais de chasse datant du XVIIe siècle.



6759 Chemin du Chaillou Blanc  
49610 Juigné-sur-Loire

Altitude : 40m

Categorie : Monuments et Architecture

## Chaillou Blanc

(Demeure privée) : vieux logis du XVIIIe siècle, entouré de pâtures, abandonné vers 1950. Une partie des bâtiments a été restaurée vers 1990.

## Auteur :

Office-de-Tourisme-Brissac-Loire-Aubance