

Circuit de Charcé- Charcé-St-Ellier-Sur- Aubance



Consultez ce circuit sur
votre ordinateur ou votre mobile

www.cirkwi.com/circuit/50390

En famille ou entre amis, à pied, à cheval ou à vélo (excepté la variante), parcourez le sentier de randonnée balisé du Circuit de Charcé et sa variante à la découverte des paysages de Charcé-saint-Ellier-sur-Aubance, entre Loire et Aubance. Sur votre parcours, admirez l'Eglise Saint-Pierre, le Presbytère, le Prieuré Saint-Ellier (demeure privée autrefois presbytère), le Moulin de Patouillet ou encore la demeure de Saulgé-aux-Moines. Vous passerez à proximité du Village de la Saint-Frère et du Sentier d'interprétation de l'Aubance et vous pourrez également effectuer la variante du parcours qui vous mènera à la demeure privée de La Butière.

Le balisage de ce circuit est de couleur verte. Le circuit est balisé dans les deux sens.






Au bord de l'Aubance, certaines parties des circuits peuvent rester très humides par temps pluvieux.

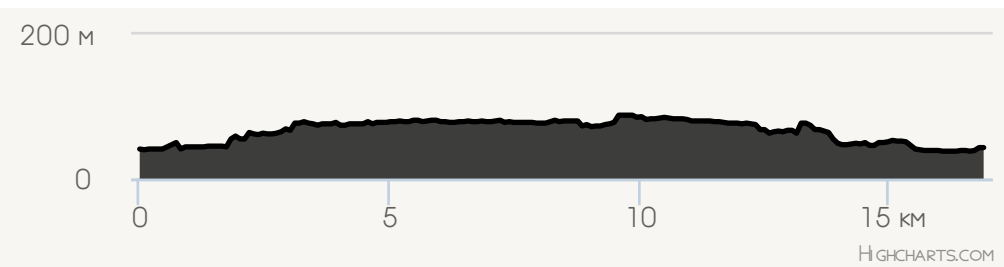
47.35609, -0.4114

Départ : Rue de la Croix de la Biche 49320 Charcé-Saint-Ellier-sur-Aubance

Style du circuit :

Difficulté :  **4h 15m**
   

Distance :  **17.1 km**  89 m  2 m
 38 m  -1 m



Powered by Leaflet — © OpenStreetMap contributors



2 Impasse du Port 49320 Charcé-Saint-Ellier-sur-Aubance

Altitude : 41m

Categorie : Château, Eglise & Abbaye

Eglise et Presbytère



D'origine romane, elle a été reconstruite aux XVIème et XIXème siècles. Elle est inscrite dans le réseau des "Eglises Accueillantes en Anjou" (dépliant disponible sur place). Attenant à l'église, le presbytère du XVème siècle complète cet ensemble architectural.



Le Bas Coudrais 49320 Charcé-Saint-Ellier-sur-Aubance

Altitude : 51m

Categorie : Monuments et Architecture

Hameau de la Moinerie



Ensemble de demeures du XVIIème siècle.

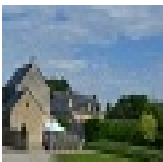


10 D423 49320 Blaison-Gohier

Altitude : 52m

Categorie : Patrimoine religieux

Village de Saint-Ellier



La chapelle, ancienne église du village, a été constituée en paroisse au XIème siècle par l'installation d'un prieuré (demeure privée), toujours présent à l'origine presbytère, habité par deux moines assistés d'un curé.



2 Raindron 49320 Blaison-Gohier

Altitude : 49m

Categorie : Patrimoine industriel

Moulin de Patouillet



(Demeure privée) : il s'agit d'un moulin à vent sur pivot de type chandelier, portant le nom du ruisseau situé à proximité. Il fait partie des deux derniers moulins chandeliers parmi la centaine qu'a comptée l'Anjou.

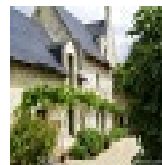


Le Saint-Frère 49320 Charcé-Saint-Ellier-sur-Aubance

Altitude : 64m

Categorie : Monuments et Architecture

La sublerie



Maisons troglodytes creusées dans le tuffeau.

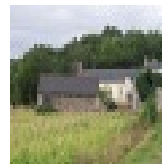


Unnamed Road 49320 Charcé-Saint-Ellier-sur-Aubance

Altitude : 73m

Categorie : Patrimoine religieux

Sauge-aux-Moines



Ancien prieuré (demeure privée) dépendant de l'Abbaye Saint-Aubin d'Angers, créé en 1087.



Le Perrin 49320 Charcé-Saint-Ellier-sur-Aubance

Altitude : 47m

Categorie : Point d'intérêt naturel

Dolmen et menhir de Beaupréau



Dolmen classé aux Monuments Historiques et menhir de 2,40 mètres de haut en grès et éocène.

Auteur :

Office-de-Tourisme-Brissac-Loire-Aubance