

Boucle de Raindron - Blaison-St Sulpice



Consultez ce circuit sur
votre ordinateur ou votre mobile

www.cirkwi.com/circuit/50387

En famille ou entre amis, à pied, à cheval ou à vélo, parcourez le sentier de randonnée balisé de la Boucle de Raindron, à la découverte du paysage viticole et de Loire de Blaison-Gohier, Petite Cité de Caractère. Admirez le patrimoine de ce village, les églises, les maisons canoniales, les châteaux, les moulins, ainsi que le point de vue sur la vallée de Coutures.

Le balisage de ce circuit est de couleur rouge. Le sens anti-horaire est conseillé.

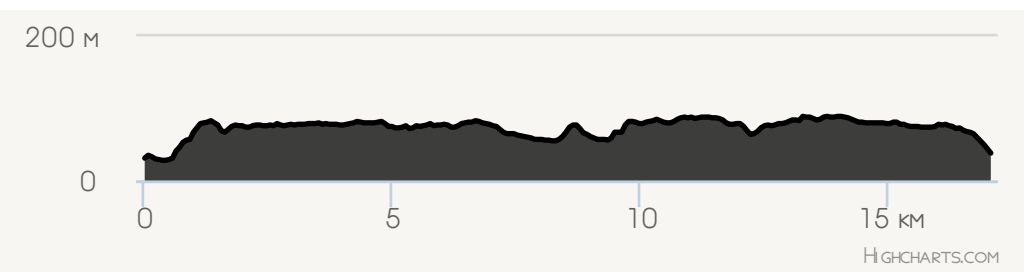
Départ du parcours : Parc Chauvet (derrière l'église) à Blaison.

Départ : **47.40062, -0.37028**
D128 49320 Blaison-Gohier

Style du circuit :

Difficulté : **4h 15m**

Distance : **17.2 km**
↑ 91 m ↓ 8 m
↓ 27 m ↓ -1 m



7 Place Saint-Aubin 49320 Blaison-Gohier

Altitude : **35m**

Categorie : Château, Eglise & Abbaye

Eglise Saint-Aubin



Powered by Leaflet — © OpenStreetMap contributors

Fondée en 1020, par le comte d'Anjou Foulques Nerra, qui y installa un chapitre de chanoines, puis continuée aux XIIe et XIIIe siècles, elle est inscrite dans le réseau des "Eglises Accueillantes en Anjou" (dépliant disponible sur place). A l'intérieur : voûtes de type "Plantagenêt", tableaux et imposant ensemble de stalles classées et sculptées.

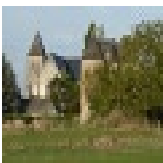


4 Rue de la Grange aux Dîmes
49320 Blaison-Gohier

Altitude : 32m

Categorie : Château, Eglise & Abbaye

Château de Blaison



(Demeure privée) : édifié au XIIIème siècle (demeure du seigneur Thibault de Blaison), il a été incendié plusieurs fois avant d'être réédifié et en partie remanié à la Renaissance.

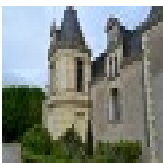


Pissot 49320 Blaison-Gohier

Altitude : 55m

Categorie : Château, Eglise & Abbaye

Château de la Giraudière



(Demeure privée) : château du XVIIIe siècle, avec, un peu en-dessous, sa chapelle.



Coquereau 49320 Blaison-Gohier

Altitude : 79m

Categorie : Point d'intérêt naturel

Le Coquereau

Cette butte porte les cônes des moulins à vent les plus anciens du village (XVIe siècle).

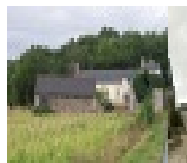


Unnamed Road 49320 Charcé-
Saint-Ellier-sur-Aubance

Altitude : 73m

Categorie : Patrimoine religieux

Sauge-aux-Moines



Ancien prieuré (demeure privée) dépendant de l'Abbaye Saint-Aubin d'Angers, créé en 1087.

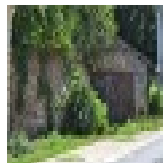


7 D128 49320 Blaison-Gohier

Altitude : 57m

Categorie : Monuments et Architecture

Raindron



Maisons troglodytes creusées dans le tuffeau où se trouvaient les commerces de la localité. D'autres troglodytes se situent au lieu-dit "La Sublerie".



Fredelin 49320 Blaison-Gohier

Altitude : 87m

Categorie : Patrimoine industriel

Frédelin

Nombreux cônes de moulins caviers : l'altitude voisine de 90 mètres explique leur grand nombre.

Auteur :

Office-de-Tourisme-Brissac-Loire-Aubance