

## INFOS PRATIQUES

### Réparation vélos

**Unicycle** - Brissac-Quincé

06 46 43 81 76 /

[www.facebook.com/atelierunicycle](http://www.facebook.com/atelierunicycle)

**Abicyclex** (+ location VTT) - Chalonnes

sur Loire - 06 95 10 02 06 -

[www.facebook.com/ABicyclex/](http://www.facebook.com/ABicyclex/)

**Cycles Plein Air** - Chalonnes sur Loire -

02 41 76 80 00 - [www.cyclespleinair.fr](http://www.cyclespleinair.fr)

**Mécacycle** - Chalonnes sur Loire

02 41 78 01 89

**Electrocyclette** - Saint Rémy la Varenne

06 08 82 55 15

### Services pour les vélos

**Brissac-Quincé et Chalonnes-sur-Loire**

(Office de Tourisme)

**Sur demande** : petit matériel réparation

et gonflage, recharge batteries.

### Aires équipées pour les vélos aux départs des circuits

**Brissac-Quincé**

**Chalonnes-sur-Loire** (Place de l'Asnerie:  
au bout du pont à 500 m)

**Saint-Aubin-de-Luigné**

**Thouarcé**

**A disposition** : WC, eau, barres  
d'attaches, tables et poubelles et pour  
certaines : station de gonflage et de  
lavage, abri vélos, recharge batteries

### Hébergements marque Accueil Vélo

Certains hébergements sont équipés  
pour recevoir les cyclistes et leurs  
vélos. Retrouvez-les sur notre site  
internet à la rubrique "Où dormir".



à noter

Ces suggestions de circuits VTT complètent les 3 cartes de randonnées disponibles en format papier (1€ l'unité) ou à télécharger sur notre [site internet](#), rubrique "[brochures](#)".



Fiches détaillées des circuits sur notre site Internet, rubrique "[Explorer le vignoble angevin](#) / [Balades et randonnées](#) / [A vélo](#) / [Nos circuits VTT](#)"

### OFFICE DE TOURISME DESTINATION ANJOU VIGNOBLE ET VILLAGES



Place de l'Hôtel de Ville, 49290 Chalonnes-sur-Loire  
(Toute l'année)

8, Place de la République

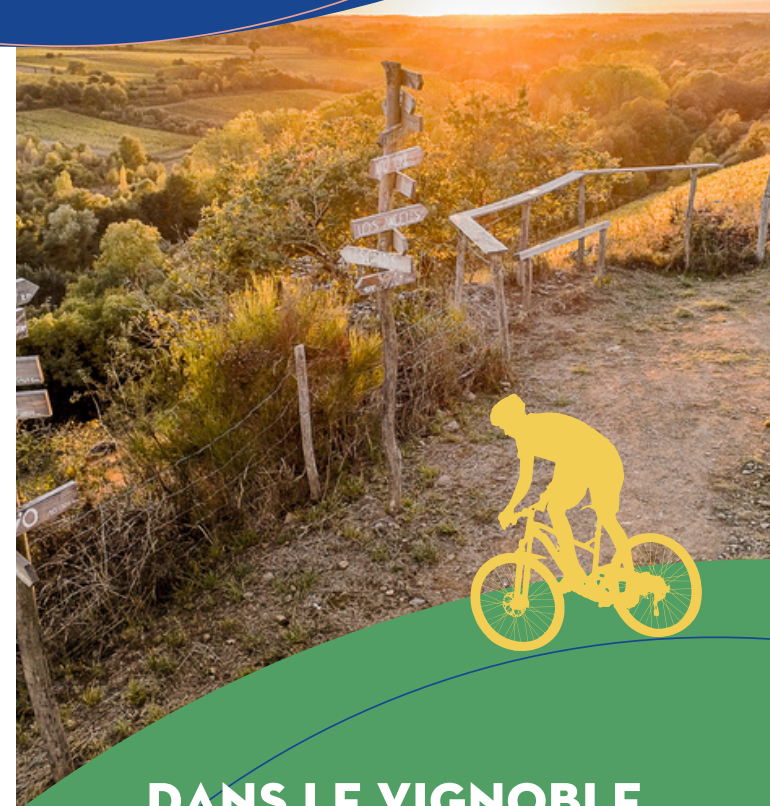
Brissac-Quincé, 49320 Brissac Loire Aubance  
(En saison)

☎ 02 41 78 26 21

🌐 [www.anjou-vignoble-villages.com](http://www.anjou-vignoble-villages.com)

## NOS SUGGESTIONS

Circuits VTT



## DANS LE VIGNOBLE ANGEVIN



**COTEAUX DU LAYON  
ET DE L'AUBANCE  
CORNICHE ANGEVINE**





des panoramas et du dénivelé



## CARTE LOIRE LAYON

### Combinaisons possibles :

**Circuit n° 20 + liaison n° 4 + circuit n° 21 + GR® de Pays + GR®3**

Départ : Rochefort-sur-Loire ou Saint-Aubin de Luigné, 12,4 km, 1h<sup>★</sup>  
Niveau : facile, dénivelé positif : 179m

**Circuit n° 20 jusqu'à La Haie Longue + retour par le GR®3**

Départ : Chalonnes-sur-Loire, 13,7 km, 1h30<sup>★</sup>  
Niveau : moyen, dénivelé positif : 191m

**Circuit n° 20 + GR®3 + n° 23**

Départ : Chalonnes-sur-Loire, 44,3 km, 3h45<sup>★</sup>  
Niveau : difficile, dénivelé positif : 594m

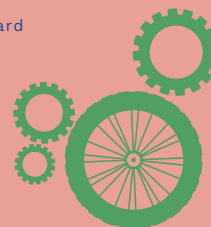
## CARTE LOIRE AUBANCE

### Combinaisons possibles :

**Circuit n° 74 + liaison n° 1**

Départ : Brissac-Quincé, 20,4 km, 1h30<sup>★</sup>  
Niveau : très facile, dénivelé positif : 62m

Crédits photos : Lug Création, S. Gaudard



<sup>★</sup>  
Temps de parcours moyen :  
14 km / heure

## CARTE COTEAUX DU LAYON

### Combinaisons possibles :

**Circuits n° 56 + 57**

Départ : Mâchelles, 15,2 km, 1h15<sup>★</sup>  
Niveau : très facile, dénivelé positif : 69m

**Circuits n° 41 + 46**

Départ : Beaulieu-sur-Layon, 17 km, 1h30<sup>★</sup>  
Niveau : facile, dénivelé positif : 171m

**Circuits n° 50 + 52**

Départ : Faye d'Anjou ou Thouarcé, 18,6 km, 1h30<sup>★</sup>  
Niveau : moyen, dénivelé positif : 201m

**Circuits n° 41 + 42 + 43**

Départ : Beaulieu-sur-Layon ou Saint-Aubin-de-Luigné, 17,5 km, 1h30<sup>★</sup>  
Niveau : moyen, dénivelé positif : 193m

Circuit n°42 : vous passez près de la réserve naturelle du Pont Barré, site protégé exceptionnel pour sa biodiversité. Respectez la faune et la flore en restant sur les chemins balisés, en ne cueillant aucun végétaux et, de manière générale, sur l'ensemble de nos circuits de randonnée. Merci !



**Circuits n° 52 + 53**

Départ : Faye d'Anjou, 21,1 km, 1h45<sup>★</sup>  
Niveau : facile, dénivelé positif : 168m

**Circuits n° 33 + 46**

Départ : Mozé-sur-Louet ou Beaulieu-sur-Layon, 26,3 km, 2h15<sup>★</sup>  
Niveau : moyen, dénivelé positif : 209m

**Circuits n° 50 + 52 + 53**

Départ : Faye d'Anjou ou Thouarcé, 28,9 km, 2h30<sup>★</sup>  
Niveau : moyen, dénivelé positif : 218m